



ສາທາລະນະລັດ ປະຊາທິປະໄຕ ປະຊາຊົນລາວ
ສັນຕິພາບ ເອກະລາດ ປະຊາທິປະໄຕ ເອກະພາບ ວັດທະນະຖາວອນ

ກະຊວງ ຊັບພະຍາກອນທຳມະຊາດ ແລະ ສິ່ງແວດລ້ອມ

ສະຖາບັນ ຄົ້ນຄ້ວາ ຊັບພະຍາກອນທຳມະຊາດ ແລະ ສິ່ງແວດລ້ອມ

ເລກທີ

/ກຊສ.ສຄຊສ

ນະຄອນຫລວງວຽງຈັນ, ວັນທີ 28 ມີນາ 2020

ບົດລາຍງານ ສະພາບ

ຝຸ່ນລະອອງທີ່ມີຂະໜາດນ້ອຍກວ່າ 2.5 ໄມຄຣອນ (PM 2.5)

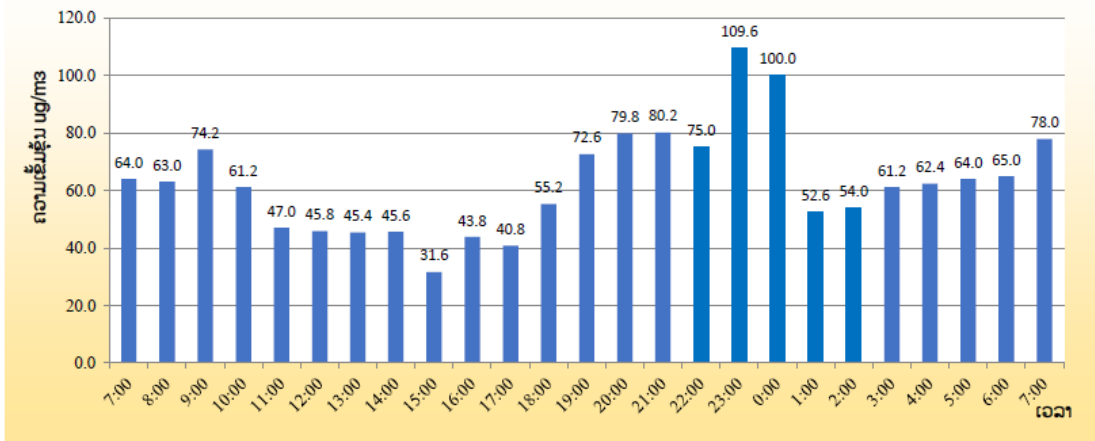
ລາຍງານສະພາບ ຜົນການວັດແທກຝຸ່ນລະອອງຂະໜາດນ້ອຍກວ່າ 2.5 ໄມຄຣອນ (PM 2.5) ປະຈຳ ວັນທີ 28/03/2020 ຈາກຂໍ້ມູນ 5 ສະຖານີວັດແທກຝຸ່ນລະອອງ PM 2.5 ຂອງ ສະຖາບັນ ຄົ້ນຄ້ວາຊັບພະຍາກອນທຳມະຊາດ ແລະ ສິ່ງແວດລ້ອມ ໄດ້ສະແດງໃຫ້ເຫັນວ່າ: ເຂດກົມອຸຕຸນິຍົມວິທະຍານະຄອນຫຼວງວຽງຈັນ ຄ່າທີ່ວັດແທກສະເລ່ຍແມ່ນ 62.9 $\mu\text{g}/\text{m}^3$, ເຂດສວນເຈົ້າອານຸວົງ ຄ່າທີ່ວັດແທກສະເລ່ຍແມ່ນ 61.7 $\mu\text{g}/\text{m}^3$, ເຂດດົງໝາກຄາຍ ຄ່າທີ່ວັດແທກສະເລ່ຍແມ່ນ 64.0 $\mu\text{g}/\text{m}^3$, ເຂດ ອຸດສາຫະກຳ ຫຼັກ 21 ຄ່າທີ່ວັດແທກສະເລ່ຍແມ່ນ 61.9 $\mu\text{g}/\text{m}^3$ ແລະ ເຂດສະໜາມບິນຫຼວງພະບາງ ຄ່າທີ່ວັດແທກສະເລ່ຍແມ່ນ 152.2 $\mu\text{g}/\text{m}^3$.

ຊຶ່ງສະແດງໃຫ້ເຫັນວ່າ: ຄ່າຄວາມເຂັ້ມຂຸ້ນຂອງ 5 ສະຖານີ ແມ່ນ ເກີນມາດຕະຖານສິ່ງແວດ ລ້ອມແຫ່ງຊາດ ທີ່ລະບຸໄວ້ (PM2.5 = 50 $\mu\text{g}/\text{m}^3/24 \text{ h}$). ໃນການຈັດລະດັບຄຸນນະພາບອາກາດທີ່ມີຜົນກະທົບຕໍ່ສຸຂະພາບຂອງທັງ 5 ສະຖານີມີຄັດຈຸດລຸ່ມນີ້:

ຕາຕະລາງ: ຜົນການວັດແທກຝຸ່ນລະອອງ PM 2.5 ປະຈຳ ວັນທີ 27-28 ມີນາ 2020

ລ/ດ	ຊື່ຈຸດຕິດຕາມວັດແທກຝຸ່ນລະອອງ PM 2.5	PM2.5 ($\mu\text{g}/\text{m}^3 / 24 \text{ h}$)	ດັດຊະນີຄຸນ ນະພາບອາກາດ (AQI)	ການຈັດລະດັບ AQI			
ຄ່າມາດຕະຖານ		50					
1.	ເຂດ ກົມອຸຕຸນິຍົມວິທະ ຍານະຄອນຫຼວງວຽງຈັນ	62.9	101-150	ມີຜົນກະທົບເລັກນ້ອຍຕໍ່ສຸຂະພາບ			
2.	ເຂດສວນເຈົ້າອານຸວົງ	61.7	101-150	ມີຜົນກະທົບເລັກນ້ອຍຕໍ່ສຸຂະພາບ			
3.	ເຂດດົງໝາກຄາຍ	64.0	101-150	ມີຜົນກະທົບເລັກນ້ອຍຕໍ່ສຸຂະພາບ			
4.	ເຂດ ອຸດສາຫະກຳ ຫຼັກ 21	61.9	101-150	ມີຜົນກະທົບເລັກນ້ອຍຕໍ່ສຸຂະພາບ			
5.	ເຂດສະໜາມບິນຫຼວງພະບາງ	152.2	201-300	ຜົນກະທົບປານກາງຕໍ່ສຸຂະພາບ			
Air Quality Index (AQI)							
ຄວາມໝາຍ	0-25	26-50	51-100	101-150	151-200	201-300	>300
	ດີຫຼາຍ	ດີ	ດີປານກາງ	ມີຜົນກະທົບເລັກນ້ອຍຕໍ່ສຸຂະພາບ	ເລີ້ມມີຜົນກະທົບຕໍ່ສຸຂະພາບ	ມີຜົນກະທົບປານກາງຕໍ່ສຸຂະພາບ	ມີຜົນກະທົບສູງຕໍ່ສຸຂະພາບ

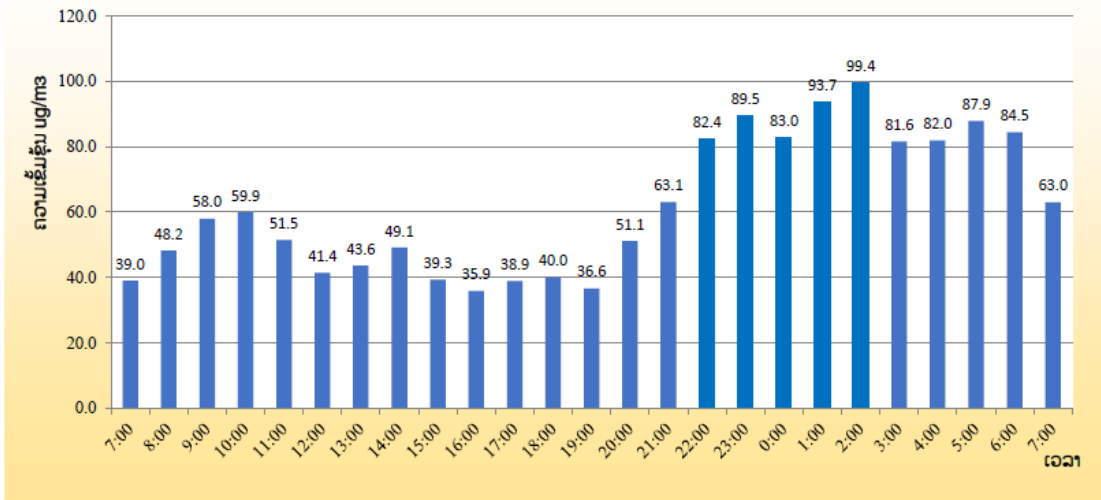
ຜົນການວັດແທກປະລິມານຝຸ່ນລະອອງ PM 2.5 ເປັນແຕ່ລະຊົ່ວໂມງໃນ ວັນທີ 27-28 ມີນາ 2020ເຂດ
ກົມອຸຕຸນິຍົມວິທະຍາ ນະຄອນຫຼວງວຽງຈັນ



Air Quality Index (AQI)							
ຄວາມໝາຍ	0-25	26-50	51-100	101-150	151-200	201-300	>300
	ດີຫຼາຍ	ດີ	ດີປານກາງ	ມີອັນກະທົບເລັກນ້ອຍຕໍ່ສູຂະພາບ	ເລີ່ມມີອັນກະທົບຕໍ່ສູຂະພາບ	ມີອັນກະທົບປານກາງຕໍ່ສູຂະພາບ	ມີອັນກະທົບສູງຕໍ່ສູຂະພາບ

ຂໍ້ມູນໂດຍ: ສະຖາບັນ ຄົ້ນຄ້ວາ ຊັບພະຍາກອນທຳມະຊາດ ແລະ ສິ່ງແວດລ້ອມ

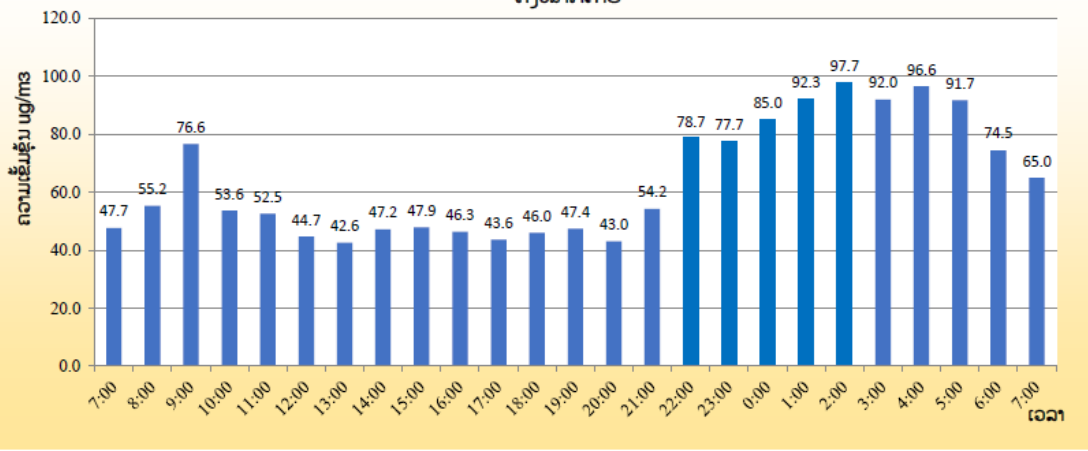
ຜົນການວັດແທກປະລິມານຝຸ່ນລະອອງ PM 2.5 ເປັນແຕ່ລະຊົ່ວໂມງໃນ ວັນທີ 27-28 ມີນາ 2020 ເຂດ
ສວນເຈົ້າອານຸວົງ



Air Quality Index (AQI)							
ຄວາມໝາຍ	0-25	26-50	51-100	101-150	151-200	201-300	>300
	ດີຫຼາຍ	ດີ	ດີປານກາງ	ມີອັນກະທົບເລັກນ້ອຍຕໍ່ສູຂະພາບ	ເລີ່ມມີອັນກະທົບຕໍ່ສູຂະພາບ	ມີອັນກະທົບປານກາງຕໍ່ສູຂະພາບ	ມີອັນກະທົບສູງຕໍ່ສູຂະພາບ

ຂໍ້ມູນໂດຍ: ສະຖາບັນ ຄົ້ນຄ້ວາ ຊັບພະຍາກອນທຳມະຊາດ ແລະ ສິ່ງແວດລ້ອມ

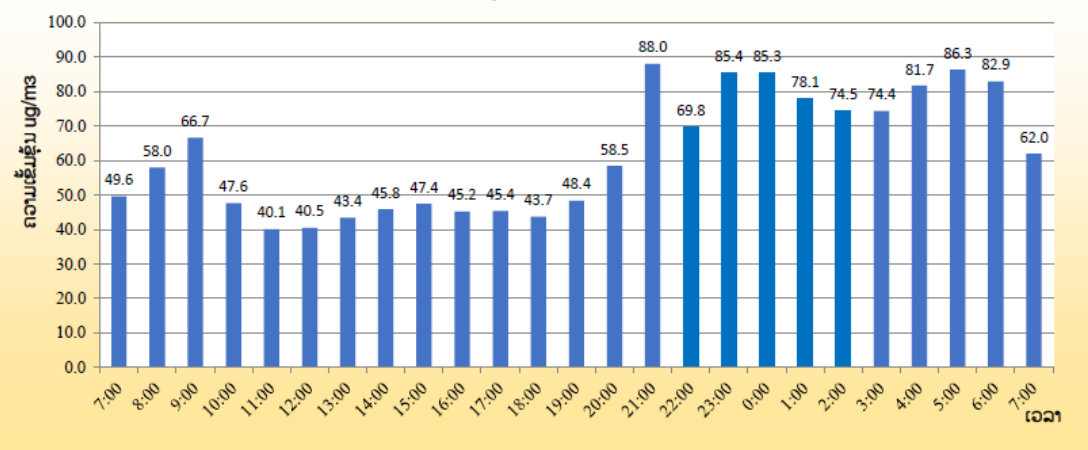
ຜົນການວັດແທກປະລິມານຝຸ່ນລະອອງ PM 2.5 ເປັນແຕ່ລະຊົ່ວໂມງໃນ ວັນທີ 27-28 ມີນາ 2020 ເຂດ ດົງໝາກຄາຍ



Air Quality Index (AQI)							
ຄວາມໜາ	0-25	26-50	51-100	101-150	151-200	201-300	>300
	ດີຫຼາຍ	ດີ	ດີປານກາງ	ມີຜົນກະທົບເລັກນ້ອຍຕໍ່ສູຂະໜາບ	ເລີ່ມມີຜົນກະທົບຕໍ່ສູຂະໜາບ	ມີຜົນກະທົບປານກາງຕໍ່ສູຂະໜາບ	ມີຜົນກະທົບສູງຕໍ່ສູຂະໜາບ

ຂໍ້ມູນໂດຍ: ສະຖາບັນ ຄົ້ນຄ້ວາ ຊັບພະຍາກອນທຳມະຊາດ ແລະ ສິ່ງແວດລ້ອມ

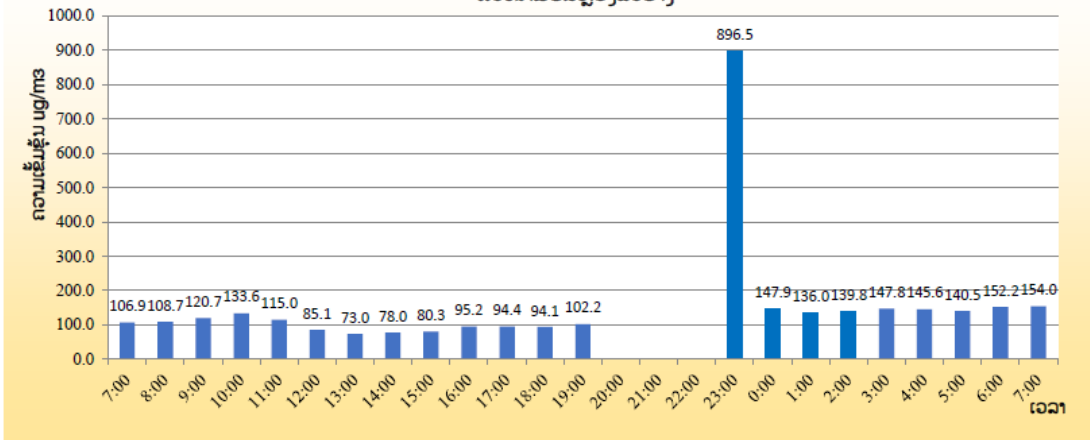
ຜົນການວັດແທກປະລິມານຝຸ່ນລະອອງ PM 2.5 ເປັນແຕ່ລະຊົ່ວໂມງໃນ ວັນທີ 27-28 ມີນາ 2020 ເຂດ ອຸດສາຫະກຳຫຼັກ 21



Air Quality Index (AQI)							
ຄວາມໜາ	0-25	26-50	51-100	101-150	151-200	201-300	>300
	ດີຫຼາຍ	ດີ	ດີປານກາງ	ມີຜົນກະທົບເລັກນ້ອຍຕໍ່ສູຂະໜາບ	ເລີ່ມມີຜົນກະທົບຕໍ່ສູຂະໜາບ	ມີຜົນກະທົບປານກາງຕໍ່ສູຂະໜາບ	ມີຜົນກະທົບສູງຕໍ່ສູຂະໜາບ

ຂໍ້ມູນໂດຍ: ສະຖາບັນ ຄົ້ນຄ້ວາ ຊັບພະຍາກອນທຳມະຊາດ ແລະ ສິ່ງແວດລ້ອມ

ຜົນການວັດແທກປະລິມານຝຸ່ນລະອອງ PM 2.5 ເປັນແຕ່ລະຊົ່ວໂມງໃນ ວັນທີ 27-28 ມີນາ 2020 ເຂດ
ສະໜາມບິນຫຼວງພະບາງ



Air Quality Index (AQI)							
ຄວາມໜາບ	0-25	26-50	51-100	101-150	151-200	201-300	>300
	ດີຫຼາຍ	ດີ	ດີປານກາງ	ມີຜົນກະທົບເລັກນ້ອຍຕໍ່ສຸຂະພາບ	ເລີ່ມມີຜົນກະທົບຕໍ່ສຸຂະພາບ	ມີຜົນກະທົບປານກາງຕໍ່ສຸຂະພາບ	ມີຜົນກະທົບສູງຕໍ່ສຸຂະພາບ

ຂໍ້ມູນໂດຍ: ສະຖາບັນ ຄົ້ນຄ້ວາ ຊັບພະຍາກອນທຳມະຊາດ ແລະ ສິ່ງແວດລ້ອມ

ດັ່ງນັ້ນ, ສະຖາບັນ ຄົ້ນຄ້ວາ ຊັບພະຍາກອນທຳມະຊາດ ແລະ ສິ່ງແວດລ້ອມ ຈຶ່ງໄດ້ແຈ້ງມາຍັງບັນດາທ່ານເພື່ອຮັບຊາບ.

ຫົວໜ້າ ສະຖາບັນ

ໝາຍເຫດ: ສາມາດເຂົ້າເຖິງຂໍ້ມູນໄດ້ທີ່

<https://nreri.gov.la/>

<http://aqm.monre.gov.la/>

 www.facebook.com/nreri.monre

ໂທ: +856-30-5208055

ເກນຂອງດັດຊະນີຄຸນນະພາບອາກາດ

AQI	ຄວາມເຂັ້ມຂຸ້ນ PM 2.5 (µg/m³/24h)	ຄວາມໝາຍ	ສີທີ່ໃຊ້	ການແຈ້ງແຕ່ອອນ
0-25	0	ຄຸນນະພາບອາກາດດີຫຼາຍ	ສີຟ້າ	ຄຸນນະພາບອາກາດແມ່ນດີຫຼາຍເໝາະສໍາຫຼັບກິດຈະກຳກາງແຈ້ງ
26-50	37	ຄຸນນະພາບອາກາດດີ	ສີຂຽວ	ຄຸນນະພາບອາກາດແມ່ນດີເໝາະສໍາຫຼັບກິດຈະກຳກາງແຈ້ງ
51-100	50	ດີປານກາງ	ສີເຫຼືອງ	ສໍາຫຼັບປະຊາຊົນທົ່ວໄປ: ສາມາດເຮັດກິດຈະກຳກາງແຈ້ງໄດ້ຕາມປົກກະຕິ ຜູ້ທີ່ຕ້ອງເບິ່ງແຍງເປັນພິເສດ: ຫາກມີອາການເບື້ອງຕົ້ນ ເຊັ່ນ :ໄອ, ຫາຍໃຈລຳບາກ ຄວນຫຼີກລ້ຽງກິດຈະກຳກາງແຈ້ງ
101-150	57	ມີຜົນກະທົບເລັກນ້ອຍຕໍ່ສຸຂະພາບ	ສີນ້ຳຫມາກກ້ຽງ (ສີສົ້ມ)	ສໍາຫຼັບປະຊາຊົນທົ່ວໄປ: ຄວນຫຼີກລ້ຽງການເຮັດກິດຈະກຳກາງແຈ້ງ ຜູ້ທີ່ຕ້ອງເບິ່ງແຍງເປັນພິເສດ: ຫາກມີອາການເບື້ອງຕົ້ນ ເຊັ່ນ :ໄອ, ຫາຍໃຈລຳບາກ, ແສບຕາ ຄວນປົກສາແພດ
151-200	90	ເລີ້ມມີຜົນກະທົບຕໍ່ສຸຂະພາບ	ສີອິດ	ສໍາຫຼັບປະຊາຊົນທົ່ວໄປ: ຫຼີກລ້ຽງການເຮັດກິດຈະກຳກາງແຈ້ງ ແລະ ໃຊ້ອຸປະກອນປ້ອງກັນ ຜູ້ທີ່ຕ້ອງເບິ່ງແຍງເປັນພິເສດ: ຫາກມີອາການເບື້ອງຕົ້ນ ເຊັ່ນ :ໄອ, ຫາຍໃຈລຳບາກ, ແສບຕາ ຄວນປົກສາແພດ
201-300	150	ມີຜົນກະທົບປານກາງຕໍ່ສຸຂະພາບ	ສີຕັບຫມູ	ສໍາຫຼັບປະຊາຊົນທົ່ວໄປ: ຫຼີກລ້ຽງການເຮັດກິດຈະກຳກາງແຈ້ງ ພ້ອມທັງເຝົ້າລະວັງສຸຂະພາບ ແລະ ໃຊ້ອຸປະກອນປ້ອງກັນ ຜູ້ທີ່ຕ້ອງເບິ່ງແຍງເປັນພິເສດ: ຄວນຫຼີກລ້ຽງສໍາຫຼັບກິດຈະກຳກາງແຈ້ງ ແລະ ໃຊ້ອຸປະກອນປ້ອງກັນ ຫາກມີອາການເບື້ອງຕົ້ນ ເຊັ່ນ :ໄອ, ຫາຍໃຈລຳບາກ, ແສບຕາ, ແໜ້ນໜ້າເອິກ, ວິນຫົວ, ຫົວໃຈເຕັ້ນ ບໍ່ປົກກະຕິ, ປວດຮາກ ແລະ ອ່ອນເພຍຄວນປົກສາແພດ
>301	250	ມີຜົນກະທົບສູງຕໍ່ສຸຂະພາບ	ສີແດງ	ສໍາຫຼັບປະຊາຊົນທົ່ວໄປ: ຫຼີກລ້ຽງການເຮັດກິດຈະກຳກາງແຈ້ງ ພ້ອມທັງເຝົ້າລະວັງສຸຂະພາບຖ້າມີອາການເບື້ອງຕົ້ນ ເຊັ່ນ :ໄອ, ຫາຍໃຈລຳບາກ, ແສບຕາຄວນ ຄວນປົກສາແພດ ແລະ ໃຊ້ອຸປະກອນປ້ອງກັນ ຜູ້ທີ່ຕ້ອງເບິ່ງແຍງເປັນພິເສດ: ຄວນຫຼີກລ້ຽງສໍາຫຼັບກິດຈະກຳກາງແຈ້ງ ແລະ ໃຊ້ອຸປະກອນປ້ອງກັນ ຫາກມີອາການເບື້ອງຕົ້ນ ເຊັ່ນ :ໄອ, ຫາຍໃຈລຳບາກ, ແສບຕາ, ແໜ້ນໜ້າເອິກ, ວິນຫົວ, ຫົວໃຈເຕັ້ນ ບໍ່ປົກກະຕິ, ປວດຮາກ ແລະ ອ່ອນເພຍຄວນປົກສາແພດ