



ສາທາລະນະລັດ ປະຊາທິປະໄຕ ປະຊາຊົນລາວ
ສັນຕິພາບ ເອກະລາດ ປະຊາທິປະໄຕ ເອກະພາບ ວັດທະນະຖາວອນ

ກະຊວງ ຊັບພະຍາກອນທຳມະຊາດ ແລະ ສິ່ງແວດລ້ອມ

ສະຖາບັນຄົ້ນຄ້ວາ ແລະ ສະຖິຕິ ຊັບພະຍາກອນທຳມະຊາດ ແລະ ສິ່ງແວດລ້ອມ ເລກທີ /ກຊສ.ສຄສຊສ
 ນະຄອນຫລວງວຽງຈັນ, ວັນທີ 19 ເມສາ 2020

ບົດລາຍງານ ສະພາບ
ຝຸ່ນລະອອງທີ່ມີຂະໜາດນ້ອຍກວ່າ 2.5 ໄມຄຣອນ (PM 2.5)

ລາຍງານສະພາບ ຜົນການວັດແທກຝຸ່ນລະອອງຂະໜາດນ້ອຍກວ່າ 2.5 ໄມຄຣອນ (PM 2.5) ປະຈຳ ວັນທີ 19/04/2020 ຈາກຂໍ້ມູນ 5 ສະຖານີວັດແທກຝຸ່ນລະອອງ PM 2.5 ຂອງ ສະຖາບັນຄົ້ນຄ້ວາ ແລະ ສະຖິຕິຊັບພະຍາກອນທຳມະຊາດ ແລະ ສິ່ງແວດລ້ອມ ໄດ້ສະແດງໃຫ້ເຫັນວ່າ: ບ້ານອາກາດ (ກົມອຸຕຸນິຍົມ ແລະ ອຸທິກກະສາດ) ຄ່າທີ່ວັດແທກສະເລ່ຍແມ່ນ 47.0 $\mu\text{g}/\text{m}^3$, ບ້ານ ຊຽງຍິນ (ສວນເຈົ້າອານຸວົງ) ຄ່າທີ່ວັດແທກສະເລ່ຍແມ່ນ 45.0 $\mu\text{g}/\text{m}^3$, ບ້ານໂນນສະອາດ (ດົງໝາກຄາຍ) ຄ່າທີ່ວັດແທກສະເລ່ຍແມ່ນ 47.9 $\mu\text{g}/\text{m}^3$, ບ້ານ ໂນນທອງ (ອຸດສາຫະກຳ ຫຼັກ 21) ຄ່າທີ່ວັດແທກສະເລ່ຍແມ່ນ 48.7 $\mu\text{g}/\text{m}^3$ ແລະ ບ້ານ ພູຊ້າງຄຳ (ສະໜາມບິນຫຼວງພະບາງ) ຄ່າທີ່ວັດແທກສະເລ່ຍແມ່ນ 50.1 $\mu\text{g}/\text{m}^3$.

ຊຶ່ງສະແດງໃຫ້ເຫັນວ່າ: ຄ່າຄວາມເຂັ້ມຂຸ້ນຂອງ ສະຖານີ ບ້ານ ພູຊ້າງຄຳ (ສະໜາມບິນຫຼວງພະບາງ) ແມ່ນ ເກີນມາດຕະຖານສິ່ງແວດລ້ອມແຫ່ງຊາດທີ່ລະບຸໄວ້ (PM2.5 = 50 $\mu\text{g}/\text{m}^3/24\text{h}$). ໃນການຈັດລະດັບຄຸນນະພາບອາກາດທີ່ມີຜົນກະທົບຕໍ່ສຸຂະພາບຂອງທັງ 5 ສະຖານີມີຄັ້ງລຸ່ມນີ້:

ຕາຕະລາງ: ຜົນການວັດແທກຝຸ່ນລະອອງ PM 2.5 (ຄ່າສະເລ່ຍ 24 ຊົ່ວໂມງ)ປະຈຳ ວັນທີ 18 -19 ເມສາ 2020

ລ/ດ	ຊື່ຈຸດຕິດຕາມວັດແທກຝຸ່ນລະອອງ PM 2.5	PM2.5 ($\mu\text{g}/\text{m}^3 /24 \text{ h}$)	ດັດຊະນີຄຸນນະພາບອາກາດ (AQI)	ການຈັດລະດັບ AQI			
ຄ່າມາດຕະຖານ		50					
1.	ບ້ານອາກາດ (ກົມອຸຕຸນິຍົມ ແລະ ອຸທິກກະສາດ)	47.0	26-50	ດີ			
2.	ບ້ານ ຊຽງຍິນ (ສວນເຈົ້າອານຸວົງ)	45.0	26-50	ດີ			
3.	ບ້ານໂນນສະອາດ (ດົງໝາກຄາຍ)	47.9	26-50	ດີ			
4.	ບ້ານ ໂນນທອງ (ອຸດສາຫະກຳ ຫຼັກ 21)	48.7	26-50	ດີ			
5.	ບ້ານ ພູຊ້າງຄຳ (ສະໜາມບິນຫຼວງພະບາງ)	50.1	51-100	ດີປານກາງ			
Air Quality Index (AQI)							
ຄວາມໝາຍ	0-25	26-50	51-100	101-150	151-200	201-300	>300
	ດີຫຼາຍ	ດີ	ດີປານກາງ	ມີຜົນກະທົບເລັກນ້ອຍຕໍ່ສຸຂະພາບ	ເລີ້ມມີຜົນກະທົບຕໍ່ສຸຂະພາບ	ມີຜົນກະທົບປານກາງຕໍ່ສຸຂະພາບ	ມີຜົນກະທົບສູງຕໍ່ສຸຂະພາບ

ຂໍ້ມູນໂດຍ: ສະຖາບັນຄົ້ນຄ້ວາ ແລະ ສະຖິຕິ ຊັບພະຍາກອນທຳມະຊາດ ແລະ ສິ່ງແວດລ້ອມ

ລະດັບຄວາມເຂັ້ມຂຸ້ນຝຸ່ນລະອອງ PM 2.5 ໃນນະຄອນຫລວງວຽງຈັນ ແລະ ລະດັບຜົນກະທົບຕໍ່ສຸຂະພາບວັນທີ 18- 19 ເມສາ 2020						
ບ້ານ ອາກາດ (ກົມອຸຕຸນິຍົມ ແລະ ອຸທິກກະສາດ)						
ວັນທີ	ເວລາ	PM2.5	AQI	ການຈັດລະດັບ AQI	ສະເລ່ຍຄ່າ AQI	ປະເມີນການຈັດລະດັບ AQI
		ug/m ³				
18-04-20	7:00	22.0	0-25	ດີຫຼາຍ	26-50	ດີ
18-04-20	8:00	29.7	0-25	ດີຫຼາຍ		
18-04-20	9:00	30.5	0-25	ດີຫຼາຍ		
18-04-20	10:00	33.3	0-25	ດີຫຼາຍ		
18-04-20	11:00	32.0	0-25	ດີຫຼາຍ		
18-04-20	12:00	24.4	0-25	ດີຫຼາຍ		
18-04-20	13:00	26.2	0-25	ດີຫຼາຍ		
18-04-20	14:00	27.1	0-25	ດີຫຼາຍ		
18-04-20	15:00	35.1	0-25	ດີຫຼາຍ		
18-04-20	16:00	27.3	0-25	ດີຫຼາຍ		
18-04-20	17:00	32.8	0-25	ດີຫຼາຍ		
18-04-20	18:00	52.0	51-100	ດີປານກາງ		
18-04-20	19:00	56.0	51-100	ດີປານກາງ		
18-04-20	20:00	68.0	101-150	ມີຜົນກະທົບເລັກນ້ອຍຕໍ່ສຸຂະພາບ		
18-04-20	21:00	66.0	101-150	ມີຜົນກະທົບເລັກນ້ອຍຕໍ່ສຸຂະພາບ		
18-04-20	22:00	70.0	101-150	ມີຜົນກະທົບເລັກນ້ອຍຕໍ່ສຸຂະພາບ		
18-04-20	23:00	78.0	101-150	ມີຜົນກະທົບເລັກນ້ອຍຕໍ່ສຸຂະພາບ		
18-04-20	0:00	78.0	101-150	ມີຜົນກະທົບເລັກນ້ອຍຕໍ່ສຸຂະພາບ		
19-04-20	1:00	60.0	101-150	ມີຜົນກະທົບເລັກນ້ອຍຕໍ່ສຸຂະພາບ		
19-04-20	2:00	72.0	101-150	ມີຜົນກະທົບເລັກນ້ອຍຕໍ່ສຸຂະພາບ		
19-04-20	3:00	62.0	101-150	ມີຜົນກະທົບເລັກນ້ອຍຕໍ່ສຸຂະພາບ		
19-04-20	4:00	44.0	26-50	ດີ		
19-04-20	5:00	48.0	26-50	ດີ		
19-04-20	6:00	52.0	51-100	ດີປານກາງ		
19-04-20	7:00	48.0	26-50	ດີ		
ສະເລ່ຍ		47.0	26-50	ດີ		
Air Quality Index (AQI)						
ຄວາມໜາບ	0-25	26-50	51-100	101-150	151-200	>300
	ດີຫຼາຍ	ດີ	ດີປານກາງ	ມີຜົນກະທົບເລັກນ້ອຍຕໍ່ສຸຂະພາບ	ເລີ່ມມີຜົນກະທົບຕໍ່ສຸຂະພາບ	ມີຜົນກະທົບປານກາງຕໍ່ສຸຂະພາບ

ຂໍ້ມູນໂດຍ: ສະຖາບັນຄົ້ນຄ້ວາ ແລະ ສະຖິຕິຊັບພະຍາກອນທຳມະຊາດ ແລະ ສິ່ງແວດລ້ອມ

ລະດັບຄວາມເຂັ້ມຂຸ້ນຝຸ່ນລະອອງ PM 2.5 ໃນນະຄອນຫລວງວຽງຈັນ ແລະ ລະດັບຜົນກະທົບຕໍ່ສຸຂະພາບວັນທີ 18-19 ເມສາ 2020						
ບ້ານ ຊຽງຍົນ (ສວນເຈົ້າອານຸວົງ)						
ວັນທີ	ເວລາ	PM2.5	AQI	ການຈັດລະດັບ AQI	ສະເລ່ຍຄ່າ AQI	ປະເມີນການຈັດລະດັບ AQI
		ug/m ³				
18-04-20	7:00	20.0	0-25	ດີຫຼາຍ	26-50	ດີ
18-04-20	8:00	27.7	0-25	ດີຫຼາຍ		
18-04-20	9:00	28.5	0-25	ດີຫຼາຍ		
18-04-20	10:00	31.3	0-25	ດີຫຼາຍ		
18-04-20	11:00	30.0	0-25	ດີຫຼາຍ		
18-04-20	12:00	22.4	0-25	ດີຫຼາຍ		
18-04-20	13:00	24.2	0-25	ດີຫຼາຍ		
18-04-20	14:00	25.1	0-25	ດີຫຼາຍ		
18-04-20	15:00	33.1	0-25	ດີຫຼາຍ		
18-04-20	16:00	25.3	0-25	ດີຫຼາຍ		
18-04-20	17:00	30.8	0-25	ດີຫຼາຍ		
18-04-20	18:00	50.0	26-50	ດີ		
18-04-20	19:00	54.0	51-100	ດີປານກາງ		
18-04-20	20:00	66.0	101-150	ມີຜົນກະທົບເລັກນ້ອຍຕໍ່ສຸຂະພາບ		
18-04-20	21:00	64.0	101-150	ມີຜົນກະທົບເລັກນ້ອຍຕໍ່ສຸຂະພາບ		
18-04-20	22:00	68.0	101-150	ມີຜົນກະທົບເລັກນ້ອຍຕໍ່ສຸຂະພາບ		
18-04-20	23:00	76.0	101-150	ມີຜົນກະທົບເລັກນ້ອຍຕໍ່ສຸຂະພາບ		
18-04-20	0:00	76.0	101-150	ມີຜົນກະທົບເລັກນ້ອຍຕໍ່ສຸຂະພາບ		
19-04-20	1:00	58.0	101-150	ມີຜົນກະທົບເລັກນ້ອຍຕໍ່ສຸຂະພາບ		
19-04-20	2:00	70.0	101-150	ມີຜົນກະທົບເລັກນ້ອຍຕໍ່ສຸຂະພາບ		
19-04-20	3:00	60.0	101-150	ມີຜົນກະທົບເລັກນ້ອຍຕໍ່ສຸຂະພາບ		
19-04-20	4:00	42.0	26-50	ດີ		
19-04-20	5:00	46.0	26-50	ດີ		
19-04-20	6:00	50.0	26-50	ດີ		
19-04-20	7:00	46.0	26-50	ດີ		
ສະເລ່ຍ		45.0	26-50	ດີ		
Air Quality Index (AQI)						
ຄວາມໜາບ	0-25	26-50	51-100	101-150	151-200	>300
	ດີຫຼາຍ	ດີ	ດີປານກາງ	ມີຜົນກະທົບເລັກນ້ອຍຕໍ່ສຸຂະພາບ	ເລີ່ມມີຜົນກະທົບຕໍ່ສຸຂະພາບ	ມີຜົນກະທົບປານກາງຕໍ່ສຸຂະພາບ

ຂໍ້ມູນໂດຍ: ສະຖາບັນຄົ້ນຄ້ວາ ແລະ ສະຖິຕິຊັບພະຍາກອນທຳມະຊາດ ແລະ ສິ່ງແວດລ້ອມ

ລະດັບຄວາມເຂັ້ມຂຸ້ນຝຸ່ນລະອອງ PM 2.5 ໃນນະຄອນຫລວງວຽງຈັນ ແລະ ລະດັບຜົນກະທົບຕໍ່ສຸຂະພາບວັນທີ 18- 19 ເມສາ 2020						
ບ້ານ ໂນນສະອາດ (ດົງໜາກຄາຍ)						
ວັນທີ	ເວລາ	PM2.5	AQI	ການຈັດລະດັບ AQI	ສະເລ່ຍຄ່າ AQI	ປະເມີນການຈັດລະດັບ AQI
		ບຸຸງ/ມ3				
18-04-20	7:00	20.0	0-25	ດີຫຼາຍ	26-50	ດີ
18-04-20	8:00	27.0	0-25	ດີຫຼາຍ		
18-04-20	9:00	25.0	0-25	ດີຫຼາຍ		
18-04-20	10:00	25.0	0-25	ດີຫຼາຍ		
18-04-20	11:00	34.0	0-25	ດີຫຼາຍ		
18-04-20	12:00	26.4	0-25	ດີຫຼາຍ		
18-04-20	13:00	28.2	0-25	ດີຫຼາຍ		
18-04-20	14:00	29.1	0-25	ດີຫຼາຍ		
18-04-20	15:00	37.1	26-50	ດີ		
18-04-20	16:00	29.3	0-25	ດີຫຼາຍ		
18-04-20	17:00	34.8	0-25	ດີຫຼາຍ		
18-04-20	18:00	54.0	51-100	ດີປານກາງ		
18-04-20	19:00	58.0	101-150	ມີຜົນກະທົບເລັກນ້ອຍຕໍ່ສຸຂະພາບ		
18-04-20	20:00	70.0	101-150	ມີຜົນກະທົບເລັກນ້ອຍຕໍ່ສຸຂະພາບ		
18-04-20	21:00	68.0	101-150	ມີຜົນກະທົບເລັກນ້ອຍຕໍ່ສຸຂະພາບ		
18-04-20	22:00	72.0	101-150	ມີຜົນກະທົບເລັກນ້ອຍຕໍ່ສຸຂະພາບ		
18-04-20	23:00	80.0	101-150	ມີຜົນກະທົບເລັກນ້ອຍຕໍ່ສຸຂະພາບ		
18-04-20	0:00	80.0	101-150	ມີຜົນກະທົບເລັກນ້ອຍຕໍ່ສຸຂະພາບ		
19-04-20	1:00	62.0	101-150	ມີຜົນກະທົບເລັກນ້ອຍຕໍ່ສຸຂະພາບ		
19-04-20	2:00	74.0	101-150	ມີຜົນກະທົບເລັກນ້ອຍຕໍ່ສຸຂະພາບ		
19-04-20	3:00	64.0	101-150	ມີຜົນກະທົບເລັກນ້ອຍຕໍ່ສຸຂະພາບ		
19-04-20	4:00	46.0	26-50	ດີ		
19-04-20	5:00	50.0	26-50	ດີ		
19-04-20	6:00	54.0	51-100	ດີປານກາງ		
19-04-20	7:00	50.0	26-50	ດີ		
ສະເລ່ຍ		47.9	26-50	ດີ		
Air Quality Index (AQI)						
ຄວາມໝາຍ	0-25	26-50	51-100	101-150	151-200	>300
	ດີຫຼາຍ	ດີ	ດີປານກາງ	ມີຜົນກະທົບເລັກນ້ອຍຕໍ່ສຸຂະພາບ	ເລີ່ມມີຜົນກະທົບຕໍ່ສຸຂະພາບ	ມີຜົນກະທົບປານກາງຕໍ່ສຸຂະພາບ

ຂໍ້ມູນໂດຍ: ສະຖາບັນຄົ້ນຄ້ວາ ແລະ ສະຖິຕິຊັບພະຍາກອນທຳມະຊາດ ແລະ ສິ່ງແວດລ້ອມ

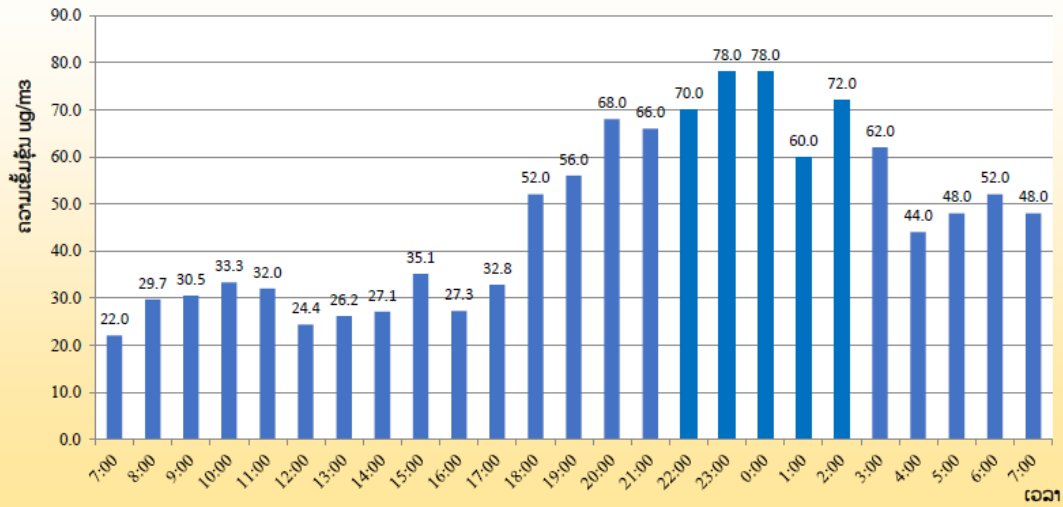
ລະດັບຄວາມເຂັ້ມຂຸ້ນຝຸ່ນລະອອງ PM 2.5 ໃນນະຄອນຫລວງວຽງຈັນ ແລະ ລະດັບຜົນກະທົບຕໍ່ສຸຂະພາບວັນທີ 18- 19 ເມສາ 2020						
ບ້ານ ໂນນທອງ (ອຸດສາຫະກຳ ຫຼັກ 21)						
ວັນທີ	ເວລາ	PM2.5	AQI	ການຈັດລະດັບ AQI	ສະເລ່ຍຄ່າ AQI	ປະເມີນການຈັດລະດັບ AQI
		ບຸຸງ/ມ3				
18-04-20	7:00	24.0	0-25	ດີຫຼາຍ	26-50	ດີ
18-04-20	8:00	24.0	0-25	ດີຫຼາຍ		
18-04-20	9:00	22.0	0-25	ດີຫຼາຍ		
18-04-20	10:00	26.0	0-25	ດີຫຼາຍ		
18-04-20	11:00	35.0	0-25	ດີຫຼາຍ		
18-04-20	12:00	27.4	0-25	ດີຫຼາຍ		
18-04-20	13:00	29.2	0-25	ດີຫຼາຍ		
18-04-20	14:00	30.1	0-25	ດີຫຼາຍ		
18-04-20	15:00	38.1	26-50	ດີ		
18-04-20	16:00	30.3	0-25	ດີຫຼາຍ		
18-04-20	17:00	35.8	0-25	ດີຫຼາຍ		
18-04-20	18:00	55.0	51-100	ດີປານກາງ		
18-04-20	19:00	59.0	101-150	ມີຜົນກະທົບເລັກນ້ອຍຕໍ່ສຸຂະພາບ		
18-04-20	20:00	71.0	101-150	ມີຜົນກະທົບເລັກນ້ອຍຕໍ່ສຸຂະພາບ		
18-04-20	21:00	69.0	101-150	ມີຜົນກະທົບເລັກນ້ອຍຕໍ່ສຸຂະພາບ		
18-04-20	22:00	73.0	101-150	ມີຜົນກະທົບເລັກນ້ອຍຕໍ່ສຸຂະພາບ		
18-04-20	23:00	81.0	101-150	ມີຜົນກະທົບເລັກນ້ອຍຕໍ່ສຸຂະພາບ		
18-04-20	0:00	81.0	101-150	ມີຜົນກະທົບເລັກນ້ອຍຕໍ່ສຸຂະພາບ		
19-04-20	1:00	63.0	101-150	ມີຜົນກະທົບເລັກນ້ອຍຕໍ່ສຸຂະພາບ		
19-04-20	2:00	75.0	101-150	ມີຜົນກະທົບເລັກນ້ອຍຕໍ່ສຸຂະພາບ		
19-04-20	3:00	65.0	101-150	ມີຜົນກະທົບເລັກນ້ອຍຕໍ່ສຸຂະພາບ		
19-04-20	4:00	47.0	26-50	ດີ		
19-04-20	5:00	51.0	51-100	ດີປານກາງ		
19-04-20	6:00	55.0	51-100	ດີປານກາງ		
19-04-20	7:00	51.0	51-100	ດີປານກາງ		
ສະເລ່ຍ		48.7	26-50	ດີ		
Air Quality Index (AQI)						
ຄວາມໝາຍ	0-25	26-50	51-100	101-150	151-200	>300
	ດີຫຼາຍ	ດີ	ດີປານກາງ	ມີຜົນກະທົບເລັກນ້ອຍຕໍ່ສຸຂະພາບ	ເລີ່ມມີຜົນກະທົບຕໍ່ສຸຂະພາບ	ມີຜົນກະທົບປານກາງຕໍ່ສຸຂະພາບ

ຂໍ້ມູນໂດຍ: ສະຖາບັນຄົ້ນຄ້ວາ ແລະ ສະຖິຕິຊັບພະຍາກອນທຳມະຊາດ ແລະ ສິ່ງແວດລ້ອມ

ລະດັບຄວາມເຂັ້ມຂຸ້ນຝຸ່ນລະອອງ PM 2.5 ແລະ ລະດັບຜົນກະທົບຕໍ່ສຸຂະພາບວັນທີ 18- 19 ເມສາ 2020							
ບ້ານ ພູຊ້າງຄຳ(ສະໜາມບິນຫຼວງພະບາງ)							
ວັນທີ	ເວລາ	PM2.5	AQI	ການຈັດລະດັບ AQI	ສະເລ່ຍຄ່າ AQI	ປະເມີນການຈັດລະດັບ AQI	
		ug/m3					
18-04-20	7:00	61.0	101-150	ມີຜົນກະທົບເລັກນ້ອຍຕໍ່ສຸຂະພາບ	51-100	ດີປານກາງ	
18-04-20	8:00	49.5	26-50	ດີ			
18-04-20	9:00	50.0	26-50	ດີ			
18-04-20	10:00	39.5	26-50	ດີ			
18-04-20	11:00	32.0	0-25	ດີຫຼາຍ			
18-04-20	12:00	22.5	0-25	ດີຫຼາຍ			
18-04-20	13:00	26.5	0-25	ດີຫຼາຍ			
18-04-20	14:00	30.0	0-25	ດີຫຼາຍ			
18-04-20	15:00	33.5	0-25	ດີຫຼາຍ			
18-04-20	16:00	38.5	26-50	ດີ			
18-04-20	17:00	39.0	26-50	ດີ			
18-04-20	18:00	39.5	26-50	ດີ			
18-04-20	19:00	40.5	26-50	ດີ			
18-04-20	20:00	64.0	101-150	ມີຜົນກະທົບເລັກນ້ອຍຕໍ່ສຸຂະພາບ			
18-04-20	21:00	82.5	101-150	ມີຜົນກະທົບເລັກນ້ອຍຕໍ່ສຸຂະພາບ			
18-04-20	22:00	90.5	151-200	ເລີ່ມມີຜົນກະທົບຕໍ່ສຸຂະພາບ			
18-04-20	23:00	67.0	101-150	ມີຜົນກະທົບເລັກນ້ອຍຕໍ່ສຸຂະພາບ			
18-04-20	0:00	50.5	51-100	ດີປານກາງ			
19-04-20	1:00	52.5	51-100	ດີປານກາງ			
19-04-20	2:00	55.5	51-100	ດີປານກາງ			
19-04-20	3:00	56.0	51-100	ດີປານກາງ			
19-04-20	4:00	56.5	51-100	ດີປານກາງ			
19-04-20	5:00	57.0	51-100	ດີປານກາງ			
19-04-20	6:00	58.0	101-150	ມີຜົນກະທົບເລັກນ້ອຍຕໍ່ສຸຂະພາບ			
19-04-20	7:00	59.5	101-150	ມີຜົນກະທົບເລັກນ້ອຍຕໍ່ສຸຂະພາບ			
ສະເລ່ຍ		50.1	51-100	ດີປານກາງ			
Air Quality Index (AQI)							
ຄວາມໝາຍ	0-25	26-50	51-100	101-150	151-200	201-300	>300
	ດີຫຼາຍ	ດີ	ດີປານກາງ	ມີຜົນກະທົບເລັກນ້ອຍຕໍ່ສຸຂະພາບ	ເລີ່ມມີຜົນກະທົບຕໍ່ສຸຂະພາບ	ມີຜົນກະທົບປານກາງຕໍ່ສຸຂະພາບ	ມີຜົນກະທົບສູງຕໍ່ສຸຂະພາບ

ຂໍ້ມູນໂດຍ: ສະຖາບັນຄົ້ນຄວ້າ ແລະ ສະຖິຕິຊັບພະຍາກອນທຳມະຊາດ ແລະ ສິ່ງແວດລ້ອມ

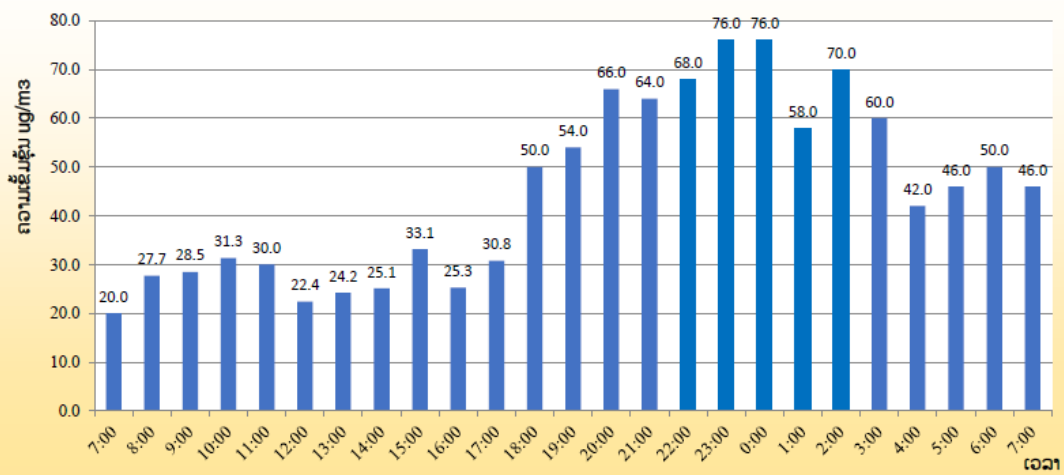
ຜົນການວັດແທກປະລິມານຝຸ່ນລະອອງ PM 2.5 ເປັນແຕ່ລະຊົ່ວໂມງໃນ ວັນທີ 18- 19 ເມສາ 2020
ບ້ານ ອາກາດ (ກົມອຸຕຸນິຍົມ ແລະ ອຸທິກກະສາດ)



Air Quality Index (AQI)							
ຄວາມໝາຍ	0-25	26-50	51-100	101-150	151-200	201-300	>300
	ດີຫຼາຍ	ດີ	ດີປານກາງ	ມີອັນກະທົບເລັກນ້ອຍຕໍ່ສູຂະໜາບ	ເລີ່ມມີອັນກະທົບຕໍ່ສູຂະໜາບ	ມີອັນກະທົບຢ່າງກວ້າງຕໍ່ສູຂະໜາບ	ມີອັນກະທົບຮຸນຕໍ່ສູຂະໜາບ

ຂໍ້ມູນໂດຍ: ສະຖາບັນຄົ້ນຄ້ວາ ແລະ ສະຖິຕິຊັບພະຍາກອນທຳມະຊາດ ແລະ ສິ່ງແວດລ້ອມ

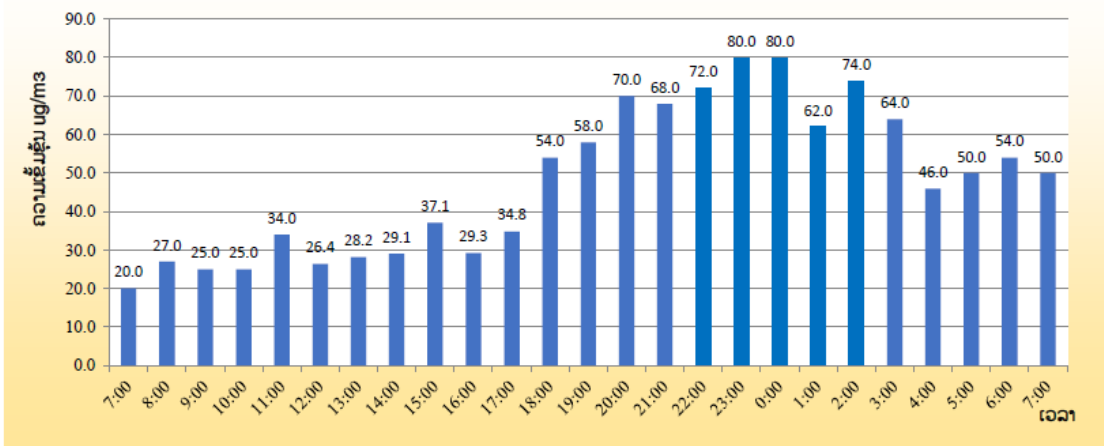
ຜົນການວັດແທກປະລິມານຝຸ່ນລະອອງ PM 2.5 ເປັນແຕ່ລະຊົ່ວໂມງໃນ ວັນທີ 18- 19 ເມສາ 2020
ບ້ານ ຊຽງຍືນ (ສວນເຈົ້າອານຸວົງ)



Air Quality Index (AQI)							
ຄວາມໝາຍ	0-25	26-50	51-100	101-150	151-200	201-300	>300
	ດີຫຼາຍ	ດີ	ດີປານກາງ	ມີອັນກະທົບເລັກນ້ອຍຕໍ່ສູຂະໜາບ	ເລີ່ມມີອັນກະທົບຕໍ່ສູຂະໜາບ	ມີອັນກະທົບຢ່າງກວ້າງຕໍ່ສູຂະໜາບ	ມີອັນກະທົບຮຸນຕໍ່ສູຂະໜາບ

ຂໍ້ມູນໂດຍ: ສະຖາບັນຄົ້ນຄ້ວາ ແລະ ສະຖິຕິຊັບພະຍາກອນທຳມະຊາດ ແລະ ສິ່ງແວດລ້ອມ

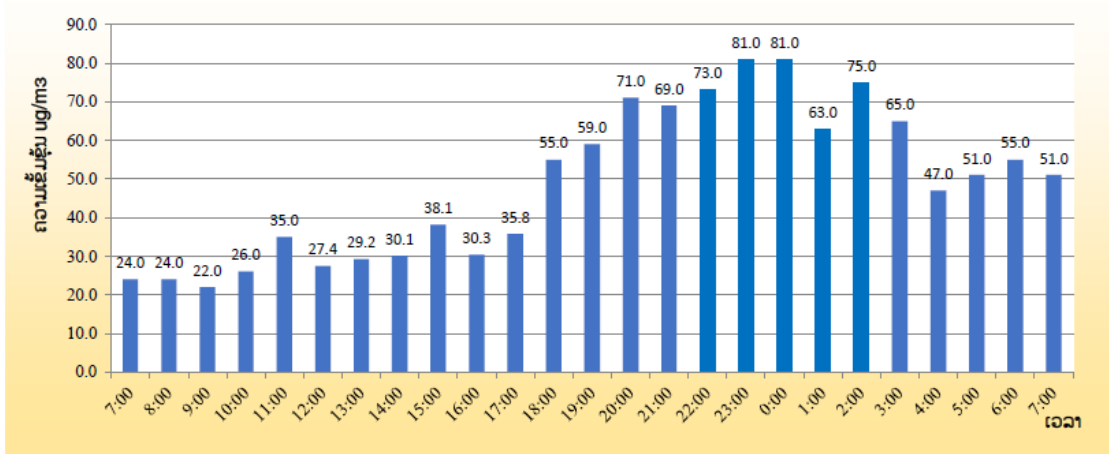
ຜົນການວັດແທກປະລິມານຝຸ່ນລະອອງ PM 2.5 ເປັນແຕ່ລະຊົ່ວໂມງໃນ ວັນທີ 18 - 19 ເມສາ 2020
ບ້ານ ໂນນສະອາດ (ດົງໝາກຄາຍ)



Air Quality Index (AQI)							
ຄວາມໝາຍ	0-25	26-50	51-100	101-150	151-200	201-300	>300
	ດີຫຼາຍ	ດີ	ດີປານກາງ	ມີອັນກະທົບເລັກນ້ອຍຕໍ່ສຸຂະພາບ	ເລີ່ມມີອັນກະທົບຕໍ່ສຸຂະພາບ	ມີອັນກະທົບຢ່າງກວ້າງຂວາງຕໍ່ສຸຂະພາບ	ມີອັນກະທົບສູງຕໍ່ສຸຂະພາບ

ຂໍ້ມູນໂດຍ: ສະຖາບັນຄົ້ນຄ້ວາ ແລະ ສະຖິຕິຊັບພະຍາກອນທຳມະຊາດ ແລະ ສິ່ງແວດລ້ອມ

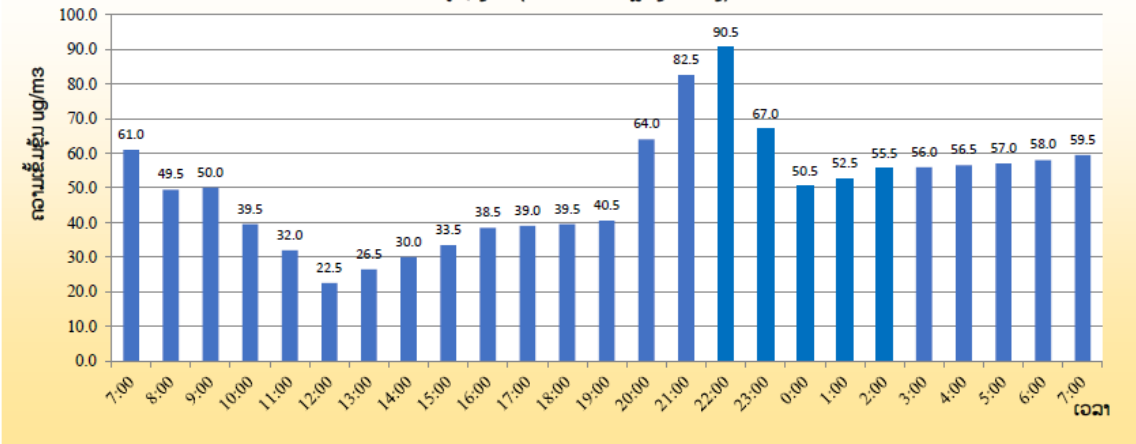
ຜົນການວັດແທກປະລິມານຝຸ່ນລະອອງ PM 2.5 ເປັນແຕ່ລະຊົ່ວໂມງໃນ ວັນທີ 18- 19 ເມສາ 2020
ບ້ານ ໂນນທອງ (ອຸດສາຫະກຳຫຼັກ 21)



Air Quality Index (AQI)							
ຄວາມໝາຍ	0-25	26-50	51-100	101-150	151-200	201-300	>300
	ດີຫຼາຍ	ດີ	ດີປານກາງ	ມີອັນກະທົບເລັກນ້ອຍຕໍ່ສຸຂະພາບ	ເລີ່ມມີອັນກະທົບຕໍ່ສຸຂະພາບ	ມີອັນກະທົບຢ່າງກວ້າງຂວາງຕໍ່ສຸຂະພາບ	ມີອັນກະທົບສູງຕໍ່ສຸຂະພາບ

ຂໍ້ມູນໂດຍ: ສະຖາບັນຄົ້ນຄ້ວາ ແລະ ສະຖິຕິຊັບພະຍາກອນທຳມະຊາດ ແລະ ສິ່ງແວດລ້ອມ

ຜົນການວັດແທກປະລິມານຝຸ່ນລະອອງ PM 2.5 ເປັນແຕ່ລະຊົ່ວໂມງໃນ ວັນທີ 18- 19 ເມສາ 2020
ບ້ານ ພູຊ້າງຄໍາ (ສະໜາມບິນຫຼວງພະບາງ)



Air Quality Index (AQI)							
ຄວາມໜາບ	0-25	26-50	51-100	101-150	151-200	201-300	>300
	ດີຫຼາຍ	ດີ	ດີປານກາງ	ມີອັນກະທົບເລັກນ້ອຍຕໍ່ສູຂະໜາບ	ເລີ່ມມີອັນກະທົບຕໍ່ສູຂະໜາບ	ມີອັນກະທົບປານກາງຕໍ່ສູຂະໜາບ	ມີອັນກະທົບຮຸນຕໍ່ສູຂະໜາບ

ຂໍ້ມູນໂດຍ: ສະຖາບັນຄົ້ນຄ້ວາ ແລະ ສະຖິຕິຊັບພະຍາກອນທຳມະຊາດ ແລະ ສິ່ງແວດລ້ອມ

ດັ່ງນັ້ນ, ສະຖາບັນ ຄົ້ນຄ້ວາ ແລະ ສະຖິຕິຊັບພະຍາກອນທຳມະຊາດ ແລະ ສິ່ງແວດລ້ອມ ຈຶ່ງໄດ້ແຈ້ງມາຍັງບັນດາທ່ານເພື່ອຮັບຊາບ.

ຫົວໜ້າ ສະຖາບັນ

ໝາຍເຫດ: ສາມາດເຂົ້າເບິ່ງຂໍ້ມູນໄດ້ທີ່

<https://nreri.gov.la/>

<http://aqm.monre.gov.la/>

 www.facebook.com/nreri.monre

ໂທ: +856-30-5208055

ເກນຂອງດັດຊະນີຄຸນນະພາບອາກາດ

AQI	ຄວາມເຂັ້ມຂຸ້ນ PM 2.5 (µg/m³/24h)	ຄວາມໝາຍ	ສີທີ່ໃຊ້	ການແຈ້ງແຕ່ອອນ
0-25	0	ຄຸນນະພາບອາກາດດີຫຼາຍ	ສີຟ້າ	ຄຸນນະພາບອາກາດແມ່ນດີຫຼາຍເໝາະສໍາຫຼັບກິດຈະກຳກາງແຈ້ງ
26-50	37	ຄຸນນະພາບອາກາດດີ	ສີຂຽວ	ຄຸນນະພາບອາກາດແມ່ນດີເໝາະສໍາຫຼັບກິດຈະກຳກາງແຈ້ງ
51-100	50	ດີປານກາງ	ສີເຫຼືອງ	ສໍາຫຼັບປະຊາຊົນທົ່ວໄປ: ສາມາດເຮັດກິດຈະກຳກາງແຈ້ງໄດ້ຕາມປົກກະຕິ ຜູ້ທີ່ຕ້ອງເບິ່ງແຍງເປັນພິເສດ: ຫາກມີອາການເບື້ອງຕົ້ນ ເຊັ່ນ :ໄອ, ຫາຍໃຈລຳບາກ ຄວນຫຼີກລ້ຽງກິດຈະກຳກາງແຈ້ງ
101-150	57	ມີຜົນກະທົບເລັກນ້ອຍຕໍ່ສຸຂະພາບ	ສີນ້ຳຫມາກກ້ຽງ (ສີສົ້ມ)	ສໍາຫຼັບປະຊາຊົນທົ່ວໄປ: ຄວນຫຼີກລ້ຽງການເຮັດກິດຈະກຳກາງແຈ້ງ ຜູ້ທີ່ຕ້ອງເບິ່ງແຍງເປັນພິເສດ: ຫາກມີອາການເບື້ອງຕົ້ນ ເຊັ່ນ :ໄອ, ຫາຍໃຈລຳບາກ, ແສບຕາ ຄວນປົກສາແພດ
151-200	90	ເລີ້ມມີຜົນກະທົບຕໍ່ສຸຂະພາບ	ສີອິດ	ສໍາຫຼັບປະຊາຊົນທົ່ວໄປ: ຫຼີກລ້ຽງການເຮັດກິດຈະກຳກາງແຈ້ງ ແລະ ໃຊ້ອຸປະກອນປ້ອງກັນ ຜູ້ທີ່ຕ້ອງເບິ່ງແຍງເປັນພິເສດ: ຫາກມີອາການເບື້ອງຕົ້ນ ເຊັ່ນ :ໄອ, ຫາຍໃຈລຳບາກ, ແສບຕາ ຄວນປົກສາແພດ
201-300	150	ມີຜົນກະທົບປານກາງຕໍ່ສຸຂະພາບ	ສີຕັບຫມູ	ສໍາຫຼັບປະຊາຊົນທົ່ວໄປ: ຫຼີກລ້ຽງການເຮັດກິດຈະກຳກາງແຈ້ງ ພ້ອມທັງເຝົ້າລະວັງສຸຂະພາບ ແລະ ໃຊ້ອຸປະກອນປ້ອງກັນ ຜູ້ທີ່ຕ້ອງເບິ່ງແຍງເປັນພິເສດ: ຄວນຫຼີກລ້ຽງສໍາຫຼັບກິດຈະກຳກາງແຈ້ງ ແລະ ໃຊ້ອຸປະກອນປ້ອງກັນ ຫາກມີອາການເບື້ອງຕົ້ນ ເຊັ່ນ :ໄອ, ຫາຍໃຈລຳບາກ, ແສບຕາ, ແໜ້ນໜ້າເອິກ, ວິນຫົວ, ຫົວໃຈເຕັ້ນ ບໍ່ປົກກະຕິ, ປວດຮາກ ແລະ ອ່ອນເພຍຄວນປົກສາແພດ
>301	250	ມີຜົນກະທົບສູງຕໍ່ສຸຂະພາບ	ສີແດງ	ສໍາຫຼັບປະຊາຊົນທົ່ວໄປ: ຫຼີກລ້ຽງການເຮັດກິດຈະກຳກາງແຈ້ງ ພ້ອມທັງເຝົ້າລະວັງສຸຂະພາບຖ້າມີອາການເບື້ອງຕົ້ນ ເຊັ່ນ :ໄອ, ຫາຍໃຈລຳບາກ, ແສບຕາຄວນ ຄວນປົກສາແພດ ແລະ ໃຊ້ອຸປະກອນປ້ອງກັນ ຜູ້ທີ່ຕ້ອງເບິ່ງແຍງເປັນພິເສດ: ຄວນຫຼີກລ້ຽງສໍາຫຼັບກິດຈະກຳກາງແຈ້ງ ແລະ ໃຊ້ອຸປະກອນປ້ອງກັນ ຫາກມີອາການເບື້ອງຕົ້ນ ເຊັ່ນ :ໄອ, ຫາຍໃຈລຳບາກ, ແສບຕາ, ແໜ້ນໜ້າເອິກ, ວິນຫົວ, ຫົວໃຈເຕັ້ນ ບໍ່ປົກກະຕິ, ປວດຮາກ ແລະ ອ່ອນເພຍຄວນປົກສາແພດ