



ສາທາລະນະລັດ ປະຊາທິປະໄຕ ປະຊາຊົນລາວ
ສັນຕິພາບ ເອກະລາດ ປະຊາທິປະໄຕ ເອກະພາບ ວັດທະນະຖາວອນ

ກະຊວງ ຊັບພະຍາກອນທຳມະຊາດ ແລະ ສິ່ງແວດລ້ອມ

ສະຖາບັນຄົ້ນຄ້ວາ ແລະ ສະຖິຕິ ຊັບພະຍາກອນທຳມະຊາດ ແລະ ສິ່ງແວດລ້ອມ ເລກທີ /ກຊສ.ສຄສຊສ
ນະຄອນຫລວງວຽງຈັນ, ວັນທີ 17 ເມສາ 2020

ບົດລາຍງານ ສະພາບ
ຝຸ່ນລະອອງທີ່ມີຂະໜາດນ້ອຍກວ່າ 2.5 ໄມຄຣອນ (PM 2.5)

ລາຍງານສະພາບ ຜົນການວັດແທກຝຸ່ນລະອອງຂະໜາດນ້ອຍກວ່າ 2.5 ໄມຄຣອນ (PM 2.5) ປະຈຳ ວັນທີ 17/04/2020 ຈາກຂໍ້ມູນ 5 ສະຖານີວັດແທກຝຸ່ນລະອອງ PM 2.5 ຂອງ ສະຖາບັນຄົ້ນຄ້ວາ ແລະ ສະຖິຕິຊັບພະຍາກອນທຳມະຊາດ ແລະ ສິ່ງແວດລ້ອມ ໄດ້ສະແດງໃຫ້ເຫັນວ່າ: ບ້ານອາກາດ (ກົມອຸຕຸນິຍົມ ແລະ ອຸທິກກະສາດ) ຄ່າທີ່ວັດແທກສະເລ່ຍແມ່ນ 51.8 $\mu\text{g}/\text{m}^3$, ບ້ານ ຊຽງຍືນ (ສວນເຈົ້າອານຸວົງ) ຄ່າທີ່ວັດແທກສະເລ່ຍແມ່ນ 51.0 $\mu\text{g}/\text{m}^3$, ບ້ານໂນນສະອາດ (ດົງໝາກຄາຍ) ຄ່າທີ່ວັດແທກສະເລ່ຍແມ່ນ 59.6 $\mu\text{g}/\text{m}^3$, ບ້ານ ໂນນທອງ (ອຸດສາຫະກຳ ຫຼັກ 21) ຄ່າທີ່ວັດແທກສະເລ່ຍແມ່ນ 52.8 $\mu\text{g}/\text{m}^3$ ແລະ ບ້ານ ພູຊ້າງຄຳ (ສະໜາມບິນຫຼວງພະບາງ) ຄ່າທີ່ວັດແທກສະເລ່ຍແມ່ນ 44.9 $\mu\text{g}/\text{m}^3$.

ຊຶ່ງສະແດງໃຫ້ເຫັນວ່າ: ຄ່າຄວາມເຂັ້ມຂຸ້ນຂອງທັງ 4 ສະຖານີຄື: ບ້ານອາກາດ (ກົມອຸຕຸນິຍົມ ແລະ ອຸທິກກະສາດ), ບ້ານ ຊຽງຍືນ (ສວນເຈົ້າອານຸວົງ), ບ້ານໂນນສະອາດ (ດົງໝາກຄາຍ) ແລະ ບ້ານ ໂນນທອງ (ອຸດສາຫະກຳ ຫຼັກ 21) ແມ່ນ ເກີນມາດຕະຖານສິ່ງແວດລ້ອມແຫ່ງຊາດທີ່ລະບຸໄວ້ (PM2.5 = 50 $\mu\text{g}/\text{m}^3/24\text{h}$). ໃນການຈັດລະດັບຄຸນນະພາບອາກາດທີ່ມີຜົນກະທົບຕໍ່ສຸຂະພາບຂອງທັງ 5 ສະຖານີມີຄືດັ່ງລຸ່ມນີ້:

ຕາຕະລາງ: ຜົນການວັດແທກຝຸ່ນລະອອງ PM 2.5 (ຄ່າສະເລ່ຍ 24 ຊົ່ວໂມງ)ປະຈຳ ວັນທີ 16 -17 ເມສາ 2020

ລ/ດ	ຊື່ຈຸດຕິດຕາມວັດແທກຝຸ່ນລະອອງ PM 2.5	PM2.5 ($\mu\text{g}/\text{m}^3 / 24 \text{ h}$)	ດັດຊະນີຄຸນນະພາບອາກາດ (AQI)	ການຈັດລະດັບ AQI			
ຄ່າມາດຕະຖານ		50					
1.	ບ້ານອາກາດ (ກົມອຸຕຸນິຍົມ ແລະ ອຸທິກກະສາດ)	51.8	51-100	ດີປານກາງ			
2.	ບ້ານ ຊຽງຍືນ (ສວນເຈົ້າອານຸວົງ)	51.0	51-100	ດີປານກາງ			
3.	ບ້ານໂນນສະອາດ (ດົງໝາກຄາຍ)	59.6	101-150	ມີຜົນກະທົບເລັກນ້ອຍຕໍ່ສຸຂະພາບ			
4.	ບ້ານ ໂນນທອງ (ອຸດສາຫະກຳ ຫຼັກ 21)	52.8	51-100	ດີປານກາງ			
5.	ບ້ານ ພູຊ້າງຄຳ (ສະໜາມບິນຫຼວງພະບາງ)	44.9	26-50	ດີ			
Air Quality Index (AQI)							
ຄວາມໝາຍ	0-25	26-50	51-100	101-150	151-200	201-300	>300
	ດີຫຼາຍ	ດີ	ດີປານກາງ	ມີຜົນກະທົບເລັກນ້ອຍຕໍ່ສຸຂະພາບ	ເລີ້ມມີຜົນກະທົບຕໍ່ສຸຂະພາບ	ມີຜົນກະທົບປານກາງຕໍ່ສຸຂະພາບ	ມີຜົນກະທົບສູງຕໍ່ສຸຂະພາບ

ຂໍ້ມູນໂດຍ: ສະຖາບັນຄົ້ນຄ້ວາ ແລະ ສະຖິຕິ ຊັບພະຍາກອນທຳມະຊາດ ແລະ ສິ່ງແວດລ້ອມ

ລະດັບຄວາມເຂັ້ມຂຸ້ນຝຸ່ນລະອອງ PM 2.5 ໃນນະຄອນຫລວງວຽງຈັນ ແລະ ລະດັບຜົນກະທົບຕໍ່ສຸຂະພາບວັນທີ 16- 17 ເມສາ 2020						
ບ້ານ ອາກາດ (ກີມອຸຕຸນິຍົມ ແລະ ອຸທິກກະສາດ)						
ວັນທີ	ເວລາ	PM2.5	AQI	ການຈັດລະດັບ AQI	ສະເລ່ຍຄ່າ AQI	ປະເມີນການຈັດລະດັບ AQI
		µg/m3				
16-04-20	7:00	46.0	26-50	ດີ	51-100	ດີປານກາງ
16-04-20	8:00	78.0	101-150	ມີຜົນກະທົບເລັກນ້ອຍຕໍ່ສຸຂະພາບ		
16-04-20	9:00	84.0	101-150	ມີຜົນກະທົບເລັກນ້ອຍຕໍ່ສຸຂະພາບ		
16-04-20	10:00	60.0	101-150	ມີຜົນກະທົບເລັກນ້ອຍຕໍ່ສຸຂະພາບ		
16-04-20	11:00	50.0	26-50	ດີ		
16-04-20	12:00	50.0	26-50	ດີ		
16-04-20	13:00	48.0	26-50	ດີ		
16-04-20	14:00	42.0	26-50	ດີ		
16-04-20	15:00	44.0	26-50	ດີ		
16-04-20	16:00	46.0	26-50	ດີ		
16-04-20	17:00	54.0	51-100	ດີປານກາງ		
16-04-20	18:00	62.0	101-150	ມີຜົນກະທົບເລັກນ້ອຍຕໍ່ສຸຂະພາບ		
16-04-20	19:00	72.0	101-150	ມີຜົນກະທົບເລັກນ້ອຍຕໍ່ສຸຂະພາບ		
16-04-20	20:00	80.0	101-150	ມີຜົນກະທົບເລັກນ້ອຍຕໍ່ສຸຂະພາບ		
16-04-20	21:00	46.0	26-50	ດີ		
16-04-20	22:00	44.0	26-50	ດີ		
16-04-20	23:00	58.0	101-150	ມີຜົນກະທົບເລັກນ້ອຍຕໍ່ສຸຂະພາບ		
16-04-20	0:00	46.0	26-50	ດີ		
17-04-20	1:00	48.0	26-50	ດີ		
17-04-20	2:00	38.0	26-50	ດີ		
17-04-20	3:00	38.0	26-50	ດີ		
17-04-20	4:00	44.0	26-50	ດີ		
17-04-20	5:00	38.0	26-50	ດີ		
17-04-20	6:00	46.0	26-50	ດີ		
17-04-20	7:00	32.0	0-25	ດີຫຼາຍ		
ສະເລ່ຍ		51.8	51-100	ດີປານກາງ		
Air Quality Index (AQI)						
ຄວາມໝາຍ	0-25	26-50	51-100	101-150	151-200	>300
	ດີຫຼາຍ	ດີ	ດີປານກາງ	ມີຜົນກະທົບເລັກນ້ອຍຕໍ່ສຸຂະພາບ	ເລີ່ມມີຜົນກະທົບຕໍ່ສຸຂະພາບ	ມີຜົນກະທົບປານກາງຕໍ່ສຸຂະພາບ

ຂໍ້ມູນໂດຍ: ສະຖາບັນຄົ້ນຄ້ວາ ແລະ ສະຖິຕິຊັບພະຍາກອນທຳມະຊາດ ແລະ ສິ່ງແວດລ້ອມ

ລະດັບຄວາມເຂັ້ມຂຸ້ນຝຸ່ນລະອອງ PM 2.5 ໃນນະຄອນຫລວງວຽງຈັນ ແລະ ລະດັບຜົນກະທົບຕໍ່ສຸຂະພາບວັນທີ 16-17 ເມສາ 2020						
ບ້ານ ຊຽງຍົນ (ສວນເຈົ້າອານຸວົງ)						
ວັນທີ	ເວລາ	PM2.5	AQI	ການຈັດລະດັບ AQI	ສະເລ່ຍຄ່າ AQI	ປະເມີນການຈັດລະດັບ AQI
		µg/m3				
16-04-20	7:00	78.0	101-150	ມີຜົນກະທົບເລັກນ້ອຍຕໍ່ສຸຂະພາບ	51-100	ດີປານກາງ
16-04-20	8:00	78.0	101-150	ມີຜົນກະທົບເລັກນ້ອຍຕໍ່ສຸຂະພາບ		
16-04-20	9:00	67.0	101-150	ມີຜົນກະທົບເລັກນ້ອຍຕໍ່ສຸຂະພາບ		
16-04-20	10:00	57.0	51-100	ດີປານກາງ		
16-04-20	11:00	53.0	51-100	ດີປານກາງ		
16-04-20	12:00	47.0	26-50	ດີ		
16-04-20	13:00	45.0	26-50	ດີ		
16-04-20	14:00	42.0	26-50	ດີ		
16-04-20	15:00	44.0	26-50	ດີ		
16-04-20	16:00	41.0	26-50	ດີ		
16-04-20	17:00	44.0	26-50	ດີ		
16-04-20	18:00	52.0	51-100	ດີປານກາງ		
16-04-20	19:00	56.0	51-100	ດີປານກາງ		
16-04-20	20:00	64.0	101-150	ມີຜົນກະທົບເລັກນ້ອຍຕໍ່ສຸຂະພາບ		
16-04-20	21:00	79.0	101-150	ມີຜົນກະທົບເລັກນ້ອຍຕໍ່ສຸຂະພາບ		
16-04-20	22:00	42.0	26-50	ດີ		
16-04-20	23:00	43.0	26-50	ດີ		
16-04-20	0:00	48.0	26-50	ດີ		
17-04-20	1:00	56.0	51-100	ດີປານກາງ		
17-04-20	2:00	43.0	26-50	ດີ		
17-04-20	3:00	36.0	0-25	ດີຫຼາຍ		
17-04-20	4:00	34.0	0-25	ດີຫຼາຍ		
17-04-20	5:00	37.0	26-50	ດີ		
17-04-20	6:00	45.0	26-50	ດີ		
17-04-20	7:00	44.0	26-50	ດີ		
ສະເລ່ຍ		51.0	51-100	ດີປານກາງ		
Air Quality Index (AQI)						
ຄວາມໝາຍ	0-25	26-50	51-100	101-150	151-200	>300
	ດີຫຼາຍ	ດີ	ດີປານກາງ	ມີຜົນກະທົບເລັກນ້ອຍຕໍ່ສຸຂະພາບ	ເລີ່ມມີຜົນກະທົບຕໍ່ສຸຂະພາບ	ມີຜົນກະທົບປານກາງຕໍ່ສຸຂະພາບ

ຂໍ້ມູນໂດຍ: ສະຖາບັນຄົ້ນຄ້ວາ ແລະ ສະຖິຕິຊັບພະຍາກອນທຳມະຊາດ ແລະ ສິ່ງແວດລ້ອມ

ລະດັບຄວາມເຂັ້ມຂຸ້ນຝຸ່ນລະອອງ PM 2.5 ໃນນະຄອນຫລວງວຽງຈັນ ແລະ ລະດັບຜົນກະທົບຕໍ່ສຸຂະພາບວັນທີ 16- 17 ເມສາ 2020
ບ້ານ ໂນນສະອາດ (ດົງໜາກຄາຍ)

ວັນທີ	ເວລາ	PM2.5	AQI	ການຈັດລະດັບ AQI	ສະເລ່ຍຄ່າ AQI	ປະເມີນການຈັດລະດັບ AQI		
		µg/m³						
16-04-20	7:00	84.0	101-150	ມີຜົນກະທົບເລັກນ້ອຍຕໍ່ສຸຂະພາບ	101-150	ມີຜົນກະທົບເລັກນ້ອຍຕໍ່ສຸຂະພາບ		
16-04-20	8:00	102.0	151-200	ເລີ່ມມີຜົນກະທົບຕໍ່ສຸຂະພາບ				
16-04-20	9:00	105.0	151-200	ເລີ່ມມີຜົນກະທົບຕໍ່ສຸຂະພາບ				
16-04-20	10:00	68.0	101-150	ມີຜົນກະທົບເລັກນ້ອຍຕໍ່ສຸຂະພາບ				
16-04-20	11:00	58.0	101-150	ມີຜົນກະທົບເລັກນ້ອຍຕໍ່ສຸຂະພາບ				
16-04-20	12:00	53.0	51-100	ດີປານກາງ				
16-04-20	13:00	51.0	51-100	ດີປານກາງ				
16-04-20	14:00	50.0	26-50	ດີ				
16-04-20	15:00	51.0	51-100	ດີປານກາງ				
16-04-20	16:00	45.0	26-50	ດີ				
16-04-20	17:00	52.0	51-100	ດີປານກາງ				
16-04-20	18:00	53.0	51-100	ດີປານກາງ				
16-04-20	19:00	59.0	101-150	ມີຜົນກະທົບເລັກນ້ອຍຕໍ່ສຸຂະພາບ				
16-04-20	20:00	69.0	101-150	ມີຜົນກະທົບເລັກນ້ອຍຕໍ່ສຸຂະພາບ				
16-04-20	21:00	89.0	101-150	ມີຜົນກະທົບເລັກນ້ອຍຕໍ່ສຸຂະພາບ				
16-04-20	22:00	63.0	101-150	ມີຜົນກະທົບເລັກນ້ອຍຕໍ່ສຸຂະພາບ				
16-04-20	23:00	69.0	101-150	ມີຜົນກະທົບເລັກນ້ອຍຕໍ່ສຸຂະພາບ				
16-04-20	0:00	60.0	101-150	ມີຜົນກະທົບເລັກນ້ອຍຕໍ່ສຸຂະພາບ				
17-04-20	1:00	65.0	101-150	ມີຜົນກະທົບເລັກນ້ອຍຕໍ່ສຸຂະພາບ				
17-04-20	2:00	46.0	26-50	ດີ				
17-04-20	3:00	36.0	0-25	ດີຫຼາຍ				
17-04-20	4:00	39.0	26-50	ດີ				
17-04-20	5:00	40.0	26-50	ດີ				
17-04-20	6:00	40.0	26-50	ດີ				
17-04-20	7:00	43.0	26-50	ດີ				
ສະເລ່ຍ		59.6	101-150	ມີຜົນກະທົບເລັກນ້ອຍຕໍ່ສຸຂະພາບ				
Air Quality Index (AQI)								
ຄວາມໝາຍ	0-25	26-50	51-100	101-150			151-200	201-300
	ດີຫຼາຍ	ດີ	ດີປານກາງ	ມີຜົນກະທົບເລັກນ້ອຍຕໍ່ສຸຂະພາບ	ເລີ່ມມີຜົນກະທົບຕໍ່ສຸຂະພາບ	ມີຜົນກະທົບປານກາງຕໍ່ສຸຂະພາບ	ມີຜົນກະທົບສູງຕໍ່ສຸຂະພາບ	

ຂໍ້ມູນໂດຍ: ສະຖາບັນຄົ້ນຄ້ວາ ແລະ ສະຖິຕິຊັບພະຍາກອນທຳມະຊາດ ແລະ ສິ່ງແວດລ້ອມ

ລະດັບຄວາມເຂັ້ມຂຸ້ນຝຸ່ນລະອອງ PM 2.5 ໃນນະຄອນຫລວງວຽງຈັນ ແລະ ລະດັບຜົນກະທົບຕໍ່ສຸຂະພາບວັນທີ 16- 17 ເມສາ 2020
ບ້ານ ໂນນທອງ (ອຸດສາຫະກຳ ຫຼັກ 21)

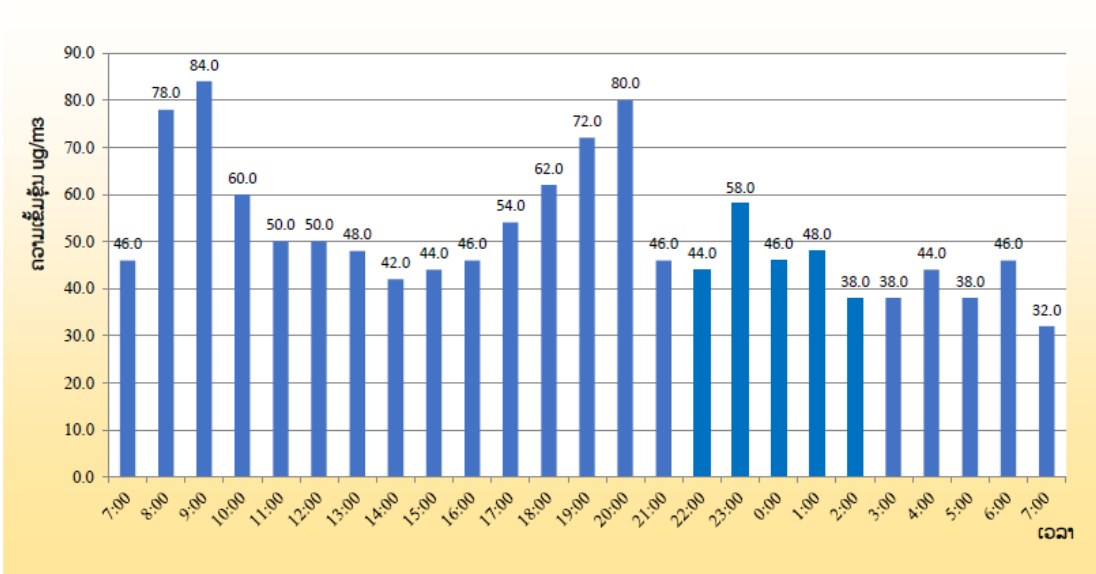
ວັນທີ	ເວລາ	PM2.5	AQI	ການຈັດລະດັບ AQI	ສະເລ່ຍຄ່າ AQI	ປະເມີນການຈັດລະດັບ AQI		
		µg/m³						
16-04-20	7:00	65.0	101-150	ມີຜົນກະທົບເລັກນ້ອຍຕໍ່ສຸຂະພາບ	51-100	ດີປານກາງ		
16-04-20	8:00	89.0	101-150	ມີຜົນກະທົບເລັກນ້ອຍຕໍ່ສຸຂະພາບ				
16-04-20	9:00	81.0	101-150	ມີຜົນກະທົບເລັກນ້ອຍຕໍ່ສຸຂະພາບ				
16-04-20	10:00	54.0	51-100	ດີປານກາງ				
16-04-20	11:00	50.0	26-50	ດີ				
16-04-20	12:00	47.0	26-50	ດີ				
16-04-20	13:00	41.0	26-50	ດີ				
16-04-20	14:00	47.0	26-50	ດີ				
16-04-20	15:00	46.0	26-50	ດີ				
16-04-20	16:00	46.0	26-50	ດີ				
16-04-20	17:00	47.0	26-50	ດີ				
16-04-20	18:00	48.0	26-50	ດີ				
16-04-20	19:00	46.0	26-50	ດີ				
16-04-20	20:00	66.0	101-150	ມີຜົນກະທົບເລັກນ້ອຍຕໍ່ສຸຂະພາບ				
16-04-20	21:00	69.0	101-150	ມີຜົນກະທົບເລັກນ້ອຍຕໍ່ສຸຂະພາບ				
16-04-20	22:00	80.0	101-150	ມີຜົນກະທົບເລັກນ້ອຍຕໍ່ສຸຂະພາບ				
16-04-20	23:00	46.0	26-50	ດີ				
16-04-20	0:00	52.0	51-100	ດີປານກາງ				
17-04-20	1:00	45.0	26-50	ດີ				
17-04-20	2:00	52.0	51-100	ດີປານກາງ				
17-04-20	3:00	39.0	26-50	ດີ				
17-04-20	4:00	38.0	26-50	ດີ				
17-04-20	5:00	35.0	0-25	ດີຫຼາຍ				
17-04-20	6:00	38.0	26-50	ດີ				
17-04-20	7:00	52.0	51-100	ດີປານກາງ				
ສະເລ່ຍ		52.8	51-100	ດີປານກາງ				
Air Quality Index (AQI)								
ຄວາມໝາຍ	0-25	26-50	51-100	101-150			151-200	201-300
	ດີຫຼາຍ	ດີ	ດີປານກາງ	ມີຜົນກະທົບເລັກນ້ອຍຕໍ່ສຸຂະພາບ	ເລີ່ມມີຜົນກະທົບຕໍ່ສຸຂະພາບ	ມີຜົນກະທົບປານກາງຕໍ່ສຸຂະພາບ	ມີຜົນກະທົບສູງຕໍ່ສຸຂະພາບ	

ຂໍ້ມູນໂດຍ: ສະຖາບັນຄົ້ນຄ້ວາ ແລະ ສະຖິຕິຊັບພະຍາກອນທຳມະຊາດ ແລະ ສິ່ງແວດລ້ອມ

ລະດັບຄວາມເຂັ້ມຂຸ້ນຝຸ່ນລະອອງ PM 2.5 ແລະ ລະດັບຜົນກະທົບຕໍ່ສຸຂະພາບວັນທີ 16- 17 ເມສາ 2020							
ບ້ານ ພູຊ້າງຄຳ(ສະໜາມບິນຫຼວງພະບາງ)							
ວັນທີ	ເວລາ	PM2.5	AQI	ການຈັດລະດັບ AQI	ສະເລ່ຍຄ່າ AQI	ປະເມີນການຈັດລະດັບ AQI	
		µg/m ³					
16-04-20	7:00	20.0	0-25	ດີຫຼາຍ	26-50	ດີ	
16-04-20	8:00	27.0	0-25	ດີຫຼາຍ			
16-04-20	9:00	31.0	0-25	ດີຫຼາຍ			
16-04-20	10:00	24.0	0-25	ດີຫຼາຍ			
16-04-20	11:00	18.0	0-25	ດີຫຼາຍ			
16-04-20	12:00	4.0	0-25	ດີຫຼາຍ			
16-04-20	13:00	12.0	0-25	ດີຫຼາຍ			
16-04-20	14:00	18.0	0-25	ດີຫຼາຍ			
16-04-20	15:00	25.0	0-25	ດີຫຼາຍ			
16-04-20	16:00	32.0	0-25	ດີຫຼາຍ			
16-04-20	17:00	36.0	0-25	ດີຫຼາຍ			
16-04-20	18:00	38.0	26-50	ດີ			
16-04-20	19:00	42.0	26-50	ດີ			
16-04-20	20:00	75.0	101-150	ມີຜົນກະທົບເລັກນ້ອຍຕໍ່ສຸຂະພາບ			
16-04-20	21:00	88.0	101-150	ມີຜົນກະທົບເລັກນ້ອຍຕໍ່ສຸຂະພາບ			
16-04-20	22:00	85.0	101-150	ມີຜົນກະທົບເລັກນ້ອຍຕໍ່ສຸຂະພາບ			
16-04-20	23:00	72.0	101-150	ມີຜົນກະທົບເລັກນ້ອຍຕໍ່ສຸຂະພາບ			
16-04-20	0:00	53.0	51-100	ດີປານກາງ			
17-04-20	1:00	58.0	101-150	ມີຜົນກະທົບເລັກນ້ອຍຕໍ່ສຸຂະພາບ			
17-04-20	2:00	62.0	101-150	ມີຜົນກະທົບເລັກນ້ອຍຕໍ່ສຸຂະພາບ			
17-04-20	3:00	63.0	101-150	ມີຜົນກະທົບເລັກນ້ອຍຕໍ່ສຸຂະພາບ			
17-04-20	4:00	65.0	101-150	ມີຜົນກະທົບເລັກນ້ອຍຕໍ່ສຸຂະພາບ			
17-04-20	5:00	60.0	101-150	ມີຜົນກະທົບເລັກນ້ອຍຕໍ່ສຸຂະພາບ			
17-04-20	6:00	57.0	51-100	ດີປານກາງ			
17-04-20	7:00	58.0	101-150	ມີຜົນກະທົບເລັກນ້ອຍຕໍ່ສຸຂະພາບ			
ສະເລ່ຍ		44.9	26-50	ດີ			
Air Quality Index (AQI)							
ຄວາມໝາຍ	0-25	26-50	51-100	101-150	151-200	201-300	>300
	ດີຫຼາຍ	ດີ	ດີປານກາງ	ມີຜົນກະທົບເລັກນ້ອຍຕໍ່ສຸຂະພາບ	ເລີ່ມມີຜົນກະທົບຕໍ່ສຸຂະພາບ	ມີຜົນກະທົບປານກາງຕໍ່ສຸຂະພາບ	ມີຜົນກະທົບສູງຕໍ່ສຸຂະພາບ

ຂໍ້ມູນໂດຍ: ສະຖາບັນຄົ້ນຄ້ວາ ແລະ ສະຖິຕິຊັບພະຍາກອນທຳມະຊາດ ແລະ ສິ່ງແວດລ້ອມ

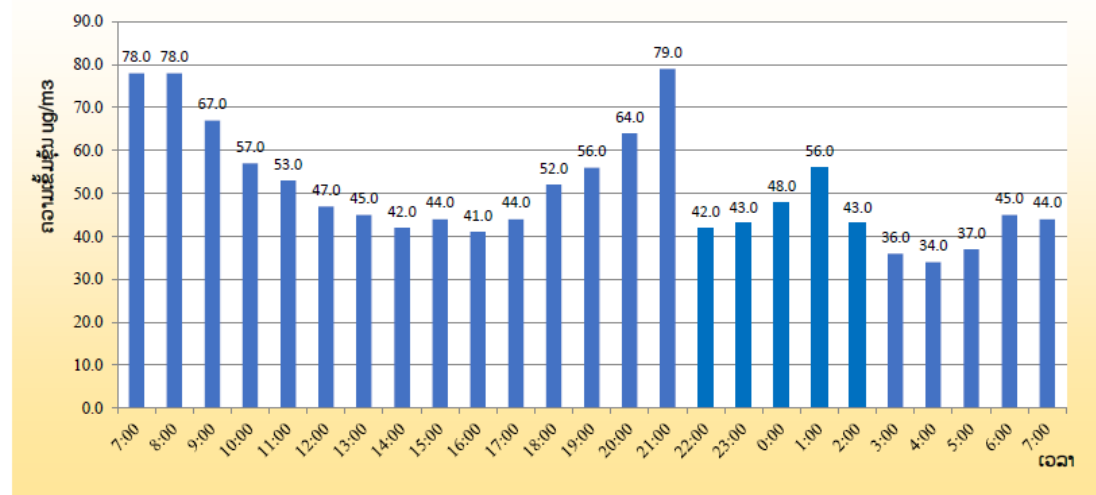
ຜົນການວັດແທກປະລິມານຝຸ່ນລະອອງ PM 2.5 ເປັນແຕ່ລະຊົ່ວໂມງໃນ ວັນທີ 16- 17 ເມສາ 2020
ບ້ານ ອາກາດ (ກົມອຸຕຸນິຍົມ ແລະ ອຸທິກກະສາດ)



Air Quality Index (AQI)							
ຄວາມໝາຍ	0-25	26-50	51-100	101-150	151-200	201-300	>300
	ດີຫຼາຍ	ດີ	ດີປານກາງ	ມີອິນກະທົບເລັກນ້ອຍຕໍ່ສູຂະພາບ	ເລີ່ມມີອິນກະທົບຕໍ່ສູຂະພາບ	ມີອິນກະທົບຢ່າງກວ້າງຕໍ່ສູຂະພາບ	ມີອິນກະທົບສູງຕໍ່ສູຂະພາບ

ຂໍ້ມູນໂດຍ: ສະຖາບັນຄົ້ນຄ້ວາ ແລະ ສະຖິຕິຊັບພະຍາກອນທຳມະຊາດ ແລະ ສິ່ງແວດລ້ອມ

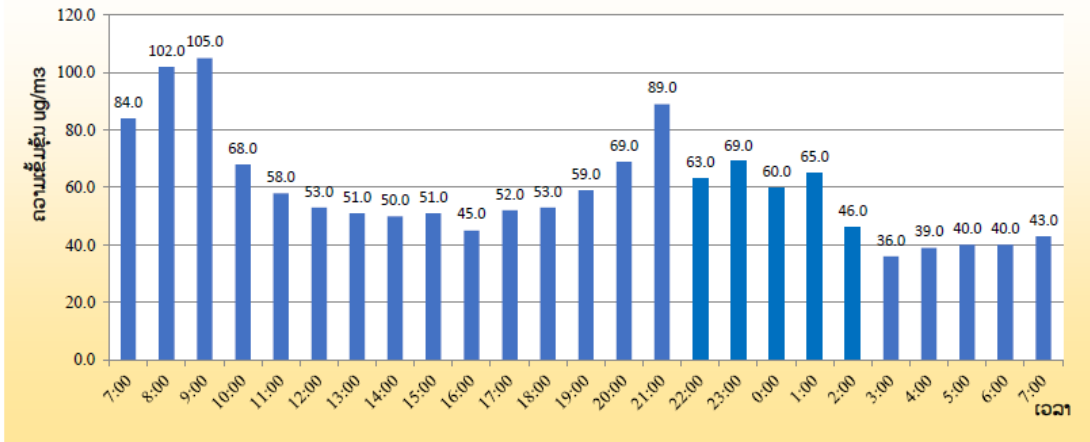
ຜົນການວັດແທກປະລິມານຝຸ່ນລະອອງ PM 2.5 ເປັນແຕ່ລະຊົ່ວໂມງໃນ ວັນທີ 16- 17 ເມສາ 2020
ບ້ານ ຊຽງຍືນ (ສວນເຈົ້າອານຸວົງ)



Air Quality Index (AQI)							
ຄວາມໝາຍ	0-25	26-50	51-100	101-150	151-200	201-300	>300
	ດີຫຼາຍ	ດີ	ດີປານກາງ	ມີອິນກະທົບເລັກນ້ອຍຕໍ່ສູຂະພາບ	ເລີ່ມມີອິນກະທົບຕໍ່ສູຂະພາບ	ມີອິນກະທົບຢ່າງກວ້າງຕໍ່ສູຂະພາບ	ມີອິນກະທົບສູງຕໍ່ສູຂະພາບ

ຂໍ້ມູນໂດຍ: ສະຖາບັນຄົ້ນຄ້ວາ ແລະ ສະຖິຕິຊັບພະຍາກອນທຳມະຊາດ ແລະ ສິ່ງແວດລ້ອມ

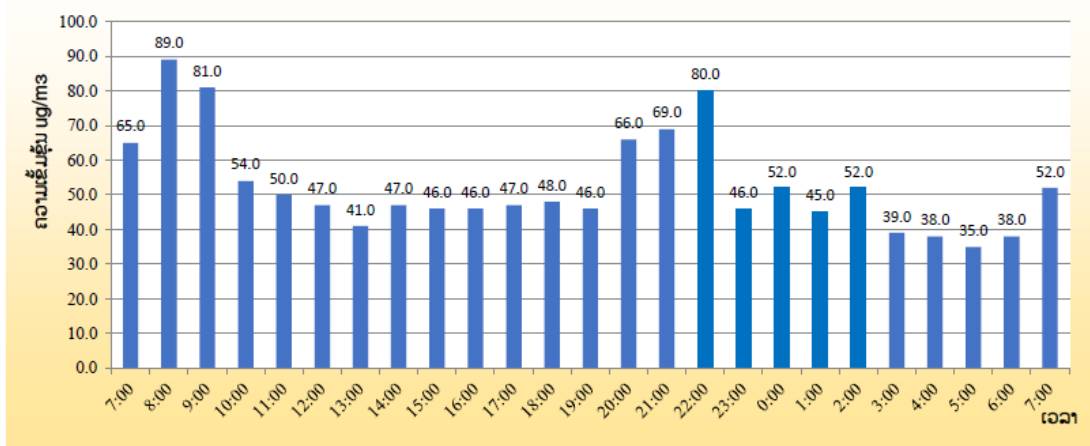
ຜົນການວັດແທກປະລິມານຝຸ່ນລະອອງ PM 2.5 ເປັນແຕ່ລະຊົ່ວໂມງໃນ ວັນທີ 16-17 ເມສາ 2020
ບ້ານ ໂນນສະອາດ (ດົງໝາກຄາຍ)



Air Quality Index (AQI)							
ຄວາມໜາບ	0-25	26-50	51-100	101-150	151-200	201-300	>300
	ດີຫຼາຍ	ດີ	ດີປານກາງ	ມີອັນກະທົບເລັກນ້ອຍຕໍ່ສູຂະໜາບ	ເລີ່ມມີອັນກະທົບຕໍ່ສູຂະໜາບ	ມີອັນກະທົບຢ່າງກວ້າງຂະໜາບ	ມີອັນກະທົບຮຸນຕໍ່ສູຂະໜາບ

ຂໍ້ມູນໂດຍ: ສະຖາບັນຄົ້ນຄ້ວາ ແລະ ສະຖິຕິຊັບພະຍາກອນທຳມະຊາດ ແລະ ສິ່ງແວດລ້ອມ

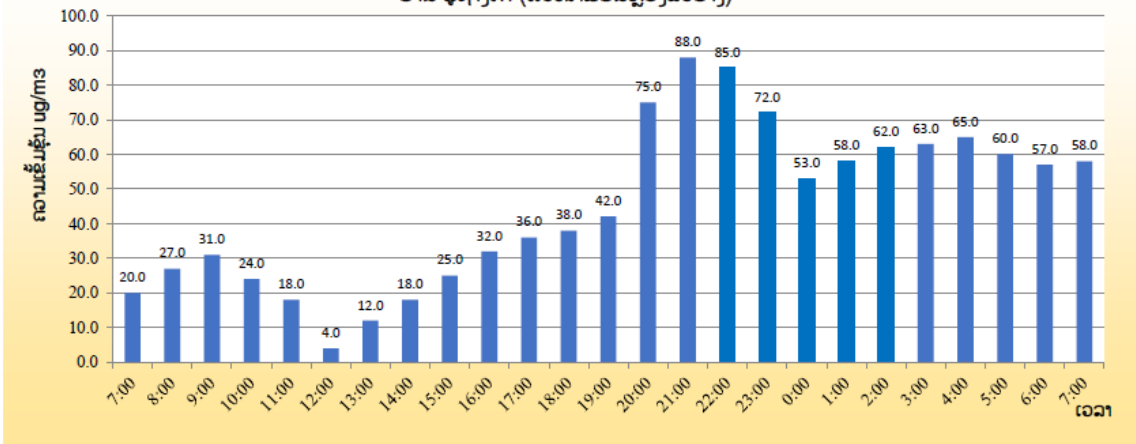
ຜົນການວັດແທກປະລິມານຝຸ່ນລະອອງ PM 2.5 ເປັນແຕ່ລະຊົ່ວໂມງໃນ ວັນທີ 16-17 ເມສາ 2020
ບ້ານ ໂນນທອງ (ອຸດສາຫະກຳຫຼັກ 21)



Air Quality Index (AQI)							
ຄວາມໜາບ	0-25	26-50	51-100	101-150	151-200	201-300	>300
	ດີຫຼາຍ	ດີ	ດີປານກາງ	ມີອັນກະທົບເລັກນ້ອຍຕໍ່ສູຂະໜາບ	ເລີ່ມມີອັນກະທົບຕໍ່ສູຂະໜາບ	ມີອັນກະທົບຢ່າງກວ້າງຂະໜາບ	ມີອັນກະທົບຮຸນຕໍ່ສູຂະໜາບ

ຂໍ້ມູນໂດຍ: ສະຖາບັນຄົ້ນຄ້ວາ ແລະ ສະຖິຕິຊັບພະຍາກອນທຳມະຊາດ ແລະ ສິ່ງແວດລ້ອມ

ຜົນການວັດແທກປະລິມານຝຸ່ນລະອອງ PM 2.5 ເປັນແຕ່ລະຊົ່ວໂມງໃນ ວັນທີ 16-17 ເມສາ 2020
ບ້ານ ພູຊ້າງຄໍາ (ສະໜາມບິນຫຼວງພະບາງ)



Air Quality Index (AQI)							
ຄວາມໜາບ	0-25	26-50	51-100	101-150	151-200	201-300	>300
	ດີຫຼາຍ	ດີ	ດີປານກາງ	ມີຜົນກະທົບເລັກນ້ອຍຕໍ່ສຸຂະພາບ	ເລີຍມີຜົນກະທົບຕໍ່ສຸຂະພາບ	ມີຜົນກະທົບປານກາງຕໍ່ສຸຂະພາບ	ມີຜົນກະທົບຮຸນຕໍ່ສຸຂະພາບ

ຂໍ້ມູນໂດຍ: ສະຖາບັນຄົ້ນຄ້ວາ ແລະ ສະຖິຕິຊັບພະຍາກອນທຳມະຊາດ ແລະ ສິ່ງແວດລ້ອມ

ດັ່ງນັ້ນ, ສະຖາບັນ ຄົ້ນຄ້ວາ ແລະ ສະຖິຕິຊັບພະຍາກອນທຳມະຊາດ ແລະ ສິ່ງແວດລ້ອມ ຈຶ່ງໄດ້ແຈ້ງມາຍັງບັນດາທ່ານເພື່ອຮັບຊາບ.

ຫົວໜ້າ ສະຖາບັນ

ໝາຍເຫດ: ສາມາດເຂົ້າເຖິງຂໍ້ມູນໄດ້ທີ່
<https://nreri.gov.la/>
<http://aqm.monre.gov.la/>
 www.facebook.com/nreri.monre
 ໂທ: +856-30-5208055

ເກນຂອງດັດຊະນີຄຸນນະພາບອາກາດ

AQI	ຄວາມເຂັ້ມຂຸ້ນ PM 2.5 (µg/m³/24h)	ຄວາມໝາຍ	ສີທີ່ໃຊ້	ການແຈ້ງແຕ່ອອນ
0-25	0	ຄຸນນະພາບອາກາດດີຫຼາຍ	ສີຟ້າ	ຄຸນນະພາບອາກາດແມ່ນດີຫຼາຍເໝາະສໍາຫຼັບກິດຈະກຳກາງແຈ້ງ
26-50	37	ຄຸນນະພາບອາກາດດີ	ສີຂຽວ	ຄຸນນະພາບອາກາດແມ່ນດີເໝາະສໍາຫຼັບກິດຈະກຳກາງແຈ້ງ
51-100	50	ດີປານກາງ	ສີເຫຼືອງ	ສໍາຫຼັບປະຊາຊົນທົ່ວໄປ: ສາມາດເຮັດກິດຈະກຳກາງແຈ້ງໄດ້ຕາມປົກກະຕິ ຜູ້ທີ່ຕ້ອງເບິ່ງແຍງເປັນພິເສດ: ຫາກມີອາການເບື້ອງຕົ້ນ ເຊັ່ນ :ໄອ, ຫາຍໃຈລຳບາກ ຄວນຫຼີກລ້ຽງກິດຈະກຳກາງແຈ້ງ
101-150	57	ມີຜົນກະທົບເລັກນ້ອຍຕໍ່ສຸຂະພາບ	ສີນ້ຳຫມາກກ້ຽງ (ສີສົ້ມ)	ສໍາຫຼັບປະຊາຊົນທົ່ວໄປ: ຄວນຫຼີກລ້ຽງການເຮັດກິດຈະກຳກາງແຈ້ງ ຜູ້ທີ່ຕ້ອງເບິ່ງແຍງເປັນພິເສດ: ຫາກມີອາການເບື້ອງຕົ້ນ ເຊັ່ນ :ໄອ, ຫາຍໃຈລຳບາກ, ແສບຕາ ຄວນປົກສາແພດ
151-200	90	ເລີ້ມມີຜົນກະທົບຕໍ່ສຸຂະພາບ	ສີອິດ	ສໍາຫຼັບປະຊາຊົນທົ່ວໄປ: ຫຼີກລ້ຽງການເຮັດກິດຈະກຳກາງແຈ້ງ ແລະ ໃຊ້ອຸປະກອນປ້ອງກັນ ຜູ້ທີ່ຕ້ອງເບິ່ງແຍງເປັນພິເສດ: ຫາກມີອາການເບື້ອງຕົ້ນ ເຊັ່ນ :ໄອ, ຫາຍໃຈລຳບາກ, ແສບຕາ ຄວນປົກສາແພດ
201-300	150	ມີຜົນກະທົບປານກາງຕໍ່ສຸຂະພາບ	ສີຕັບຫມູ	ສໍາຫຼັບປະຊາຊົນທົ່ວໄປ: ຫຼີກລ້ຽງການເຮັດກິດຈະກຳກາງແຈ້ງ ພ້ອມທັງເຝົ້າລະວັງສຸຂະພາບ ແລະ ໃຊ້ອຸປະກອນປ້ອງກັນ ຜູ້ທີ່ຕ້ອງເບິ່ງແຍງເປັນພິເສດ: ຄວນຫຼີກລ້ຽງສໍາຫຼັບກິດຈະກຳກາງແຈ້ງ ແລະ ໃຊ້ອຸປະກອນປ້ອງກັນ ຫາກມີອາການເບື້ອງຕົ້ນ ເຊັ່ນ :ໄອ, ຫາຍໃຈລຳບາກ, ແສບຕາ, ແໜ້ນໜ້າເອິກ, ວິນຫົວ, ຫົວໃຈເຕັ້ນ ບໍ່ປົກກະຕິ, ປວດຮາກ ແລະ ອ່ອນເພຍຄວນປົກສາແພດ
>301	250	ມີຜົນກະທົບສູງຕໍ່ສຸຂະພາບ	ສີແດງ	ສໍາຫຼັບປະຊາຊົນທົ່ວໄປ: ຫຼີກລ້ຽງການເຮັດກິດຈະກຳກາງແຈ້ງ ພ້ອມທັງເຝົ້າລະວັງສຸຂະພາບຖ້າມີອາການເບື້ອງຕົ້ນ ເຊັ່ນ :ໄອ, ຫາຍໃຈລຳບາກ, ແສບຕາຄວນ ຄວນປົກສາແພດ ແລະ ໃຊ້ອຸປະກອນປ້ອງກັນ ຜູ້ທີ່ຕ້ອງເບິ່ງແຍງເປັນພິເສດ: ຄວນຫຼີກລ້ຽງສໍາຫຼັບກິດຈະກຳກາງແຈ້ງ ແລະ ໃຊ້ອຸປະກອນປ້ອງກັນ ຫາກມີອາການເບື້ອງຕົ້ນ ເຊັ່ນ :ໄອ, ຫາຍໃຈລຳບາກ, ແສບຕາ, ແໜ້ນໜ້າເອິກ, ວິນຫົວ, ຫົວໃຈເຕັ້ນ ບໍ່ປົກກະຕິ, ປວດຮາກ ແລະ ອ່ອນເພຍຄວນປົກສາແພດ