



ສາທາລະນະລັດ ປະຊາທິປະໄຕ ປະຊາຊົນລາວ
ສັນຕິພາບ ເອກະລາດ ປະຊາທິປະໄຕ ເອກະພາບ ວັດທະນະຖາວອນ

ກະຊວງ ຊັບພະຍາກອນທຳມະຊາດ ແລະ ສິ່ງແວດລ້ອມ

ສະຖາບັນຄົ້ນຄ້ວາ ແລະ ສະຖິຕິ ຊັບພະຍາກອນທຳມະຊາດ ແລະ ສິ່ງແວດລ້ອມ ເລກທີ /ກຊສ.ສຄສຊສ
ນະຄອນຫລວງວຽງຈັນ, ວັນທີ 03 ເມສາ 2020

ບົດລາຍງານ ສະພາບ
ຝຸ່ນລະອອງທີ່ມີຂະໜາດນ້ອຍກວ່າ 2.5 ໄມຄຣອນ (PM 2.5)

ລາຍງານສະພາບ ຜົນການວັດແທກຝຸ່ນລະອອງຂະໜາດນ້ອຍກວ່າ 2.5 ໄມຄຣອນ (PM 2.5) ປະຈຳ ວັນທີ 03/04/2020 ຈາກຂໍ້ມູນ 5 ສະຖານີວັດແທກຝຸ່ນລະອອງ PM 2.5 ຂອງ ສະຖາບັນຄົ້ນຄ້ວາ ແລະ ສະຖິຕິຊັບພະຍາກອນທຳມະຊາດ ແລະ ສິ່ງແວດລ້ອມ ໄດ້ສະແດງໃຫ້ເຫັນວ່າ: ບ້ານອາກາດ (ກົມອຸຕຸນິຍົມ ແລະ ອຸທິກກະສາດ) ຄ່າທີ່ວັດແທກສະເລ່ຍແມ່ນ 37.9 $\mu\text{g}/\text{m}^3$, ບ້ານ ຊຽງຍິນ (ສວນເຈົ້າອານຸວົງ) ຄ່າທີ່ວັດແທກສະເລ່ຍແມ່ນ 39.6 $\mu\text{g}/\text{m}^3$, ບ້ານໂນນສະອາດ (ດົງໝາກຄາຍ) ຄ່າທີ່ວັດແທກສະເລ່ຍແມ່ນ 43.1 $\mu\text{g}/\text{m}^3$, ບ້ານ ໂນນທອງ (ອຸດສາຫະກຳ ຫຼັກ 21) ຄ່າທີ່ວັດແທກສະເລ່ຍແມ່ນ 38.9 $\mu\text{g}/\text{m}^3$ ແລະ ບ້ານ ພູຊ້າງຄຳ (ສະໜາມບິນຫຼວງພະບາງ) ຄ່າທີ່ວັດແທກສະເລ່ຍແມ່ນ 190.2 $\mu\text{g}/\text{m}^3$.

ຊຶ່ງສະແດງໃຫ້ເຫັນວ່າ: ຄ່າຄວາມເຂັ້ມຂຸ້ນຂອງ ສະຖານີ ບ້ານ ພູຊ້າງຄຳ (ສະໜາມບິນຫຼວງພະບາງ) ແມ່ນ ເກີນມາດຕະຖານສິ່ງແວດລ້ອມແຫ່ງຊາດ ທີ່ລະບຸໄວ້ (PM_{2.5} = 50 $\mu\text{g}/\text{m}^3/24\text{h}$). ໃນການຈັດລະດັບຄຸນນະພາບອາກາດທີ່ມີຜົນກະທົບຕໍ່ສຸຂະພາບຂອງທັງ 5 ສະຖານີມີຄືດັ່ງລຸ່ມນີ້:

ຕາຕະລາງ: ຜົນການວັດແທກຝຸ່ນລະອອງ PM 2.5 (ຄ່າສະເລ່ຍ 24 ຊົ່ວໂມງ)ປະຈຳ ວັນທີ 02 -03 ເມສາ 2020

ລ/ດ	ຊື່ຈຸດຕິດຕາມວັດແທກຝຸ່ນລະອອງ PM 2.5	PM2.5 ($\mu\text{g}/\text{m}^3 / 24 \text{ h}$)	ດັດຊະນີຄຸນນະພາບອາກາດ (AQI)	ການຈັດລະດັບ AQI			
ຄ່າມາດຕະຖານ		50					
1.	ບ້ານອາກາດ (ກົມອຸຕຸນິຍົມ ແລະ ອຸທິກກະສາດ)	37.9	26-50	ດີ			
2.	ບ້ານ ຊຽງຍິນ (ສວນເຈົ້າອານຸວົງ)	39.6	26-50	ດີ			
3.	ບ້ານໂນນສະອາດ (ດົງໝາກຄາຍ)	43.1	26-50	ດີ			
4.	ບ້ານ ໂນນທອງ (ອຸດສາຫະກຳ ຫຼັກ 21)	38.9	26-50	ດີ			
5.	ບ້ານ ພູຊ້າງຄຳ (ສະໜາມບິນຫຼວງພະບາງ)	190.2	201-300	ມີຜົນກະທົບປານກາງຕໍ່ສຸຂະພາບ			
Air Quality Index (AQI)							
ຄວາມໝາຍ	0-25	26-50	51-100	101-150	151-200	201-300	>300
	ດີຫຼາຍ	ດີ	ດີປານກາງ	ມີຜົນກະທົບເລັກນ້ອຍຕໍ່ສຸຂະພາບ	ເລີ້ມມີຜົນກະທົບຕໍ່ສຸຂະພາບ	ມີຜົນກະທົບປານກາງຕໍ່ສຸຂະພາບ	ມີຜົນກະທົບສູງຕໍ່ສຸຂະພາບ

ຂໍ້ມູນໂດຍ: ສະຖາບັນຄົ້ນຄ້ວາ ແລະ ສະຖິຕິ ຊັບພະຍາກອນທຳມະຊາດ ແລະ ສິ່ງແວດລ້ອມ

ລະດັບຄວາມເຂັ້ມຂຸ້ນຝຸ່ນລະອອງ PM 2.5 ໃນນະຄອນຫລວງວຽງຈັນ ແລະ ລະດັບຜົນກະທົບຕໍ່ສຸຂະພາບວັນທີ 02- 03 ເມສາ 2020
ບ້ານ ອາກາດ (ກົມອຸຕຸນິຍົມ ແລະ ອຸທິກກະສາດ)

ວັນທີ	ເວລາ	PM2.5	AQI	ການຈັດລະດັບ AQI	ສະເລ່ຍຄ່າ AQI	ປະເມີນການຈັດລະດັບ AQI	
		ບຸຊ/ໜັງ					
02-04-20	7:00	75.3	101-150	ມີຜົນກະທົບເລັກນ້ອຍຕໍ່ສຸຂະພາບ	26-50	ດີ	
02-04-20	8:00	35.0	0-25	ດີຫຼາຍ			
02-04-20	9:00	29.0	0-25	ດີຫຼາຍ			
02-04-20	10:00	22.0	0-25	ດີຫຼາຍ			
02-04-20	11:00	26.0	0-25	ດີຫຼາຍ			
02-04-20	12:00	30.0	0-25	ດີຫຼາຍ			
02-04-20	13:00	23.0	0-25	ດີຫຼາຍ			
02-04-20	14:00	20.0	0-25	ດີຫຼາຍ			
02-04-20	15:00	24.0	0-25	ດີຫຼາຍ			
02-04-20	16:00	29.0	0-25	ດີຫຼາຍ			
02-04-20	17:00	24.0	0-25	ດີຫຼາຍ			
02-04-20	18:00	33.0	0-25	ດີຫຼາຍ			
02-04-20	19:00	35.0	0-25	ດີຫຼາຍ			
02-04-20	20:00	50.0	26-50	ດີ			
02-04-20	21:00	72.0	101-150	ມີຜົນກະທົບເລັກນ້ອຍຕໍ່ສຸຂະພາບ			
02-04-20	22:00	38.0	26-50	ດີ			
02-04-20	23:00	36.0	0-25	ດີຫຼາຍ			
02-04-20	0:00	28.0	0-25	ດີຫຼາຍ			
03-04-20	1:00	46.0	26-50	ດີ			
03-04-20	2:00	40.0	26-50	ດີ			
03-04-20	3:00	48.0	26-50	ດີ			
03-04-20	4:00	38.0	26-50	ດີ			
03-04-20	5:00	32.0	0-25	ດີຫຼາຍ			
03-04-20	6:00	44.0	26-50	ດີ			
03-04-20	7:00	70.0	101-150	ມີຜົນກະທົບເລັກນ້ອຍຕໍ່ສຸຂະພາບ			
ສະເລ່ຍ		37.9	26-50	ດີ			
Air Quality Index (AQI)							
ຄວາມໜາບ	0-25	26-50	51-100	101-150	151-200	201-300	>300
	ດີຫຼາຍ	ດີ	ດີປານກາງ	ມີຜົນກະທົບເລັກນ້ອຍຕໍ່ສຸຂະພາບ	ເລີ່ມມີຜົນກະທົບຕໍ່ສຸຂະພາບ	ມີຜົນກະທົບປານກາງຕໍ່ສຸຂະພາບ	ມີຜົນກະທົບສູງຕໍ່ສຸຂະພາບ

ຂໍ້ມູນໂດຍ: ສະຖາບັນຄົ້ນຄ້ວາ ແລະ ສະຖິຕິຊັບພະຍາກອນທຳມະຊາດ ແລະ ສິ່ງແວດລ້ອມ

ລະດັບຄວາມເຂັ້ມຂຸ້ນຝຸ່ນລະອອງ PM 2.5 ໃນນະຄອນຫລວງວຽງຈັນ ແລະ ລະດັບຜົນກະທົບຕໍ່ສຸຂະພາບວັນທີ 02-03 ເມສາ 2020
ບ້ານ ຊຽງຍືນ (ສວນເຈົ້າອານຸວົງ)

ວັນທີ	ເວລາ	PM2.5	AQI	ການຈັດລະດັບ AQI	ສະເລ່ຍຄ່າ AQI	ປະເມີນການຈັດລະດັບ AQI	
		ບຸຊ/ໜັງ					
02-04-20	7:00	81.0	101-150	ມີຜົນກະທົບເລັກນ້ອຍຕໍ່ສຸຂະພາບ	26-50	ດີ	
02-04-20	8:00	38.0	26-50	ດີ			
02-04-20	9:00	31.0	0-25	ດີຫຼາຍ			
02-04-20	10:00	24.0	0-25	ດີຫຼາຍ			
02-04-20	11:00	29.0	0-25	ດີຫຼາຍ			
02-04-20	12:00	31.0	0-25	ດີຫຼາຍ			
02-04-20	13:00	25.0	0-25	ດີຫຼາຍ			
02-04-20	14:00	22.0	0-25	ດີຫຼາຍ			
02-04-20	15:00	26.0	0-25	ດີຫຼາຍ			
02-04-20	16:00	31.0	0-25	ດີຫຼາຍ			
02-04-20	17:00	35.0	0-25	ດີຫຼາຍ			
02-04-20	18:00	36.0	0-25	ດີຫຼາຍ			
02-04-20	19:00	40.0	26-50	ດີ			
02-04-20	20:00	49.0	26-50	ດີ			
02-04-20	21:00	54.0	51-100	ດີປານກາງ			
02-04-20	22:00	50.0	26-50	ດີ			
02-04-20	23:00	39.0	26-50	ດີ			
02-04-20	0:00	42.0	26-50	ດີ			
03-04-20	1:00	40.0	26-50	ດີ			
03-04-20	2:00	46.0	26-50	ດີ			
03-04-20	3:00	48.0	26-50	ດີ			
03-04-20	4:00	45.0	26-50	ດີ			
03-04-20	5:00	44.0	26-50	ດີ			
03-04-20	6:00	41.0	26-50	ດີ			
03-04-20	7:00	44.0	26-50	ດີ			
ສະເລ່ຍ		39.6	26-50	ດີ			
Air Quality Index (AQI)							
ຄວາມໜາບ	0-25	26-50	51-100	101-150	151-200	201-300	>300
	ດີຫຼາຍ	ດີ	ດີປານກາງ	ມີຜົນກະທົບເລັກນ້ອຍຕໍ່ສຸຂະພາບ	ເລີ່ມມີຜົນກະທົບຕໍ່ສຸຂະພາບ	ມີຜົນກະທົບປານກາງຕໍ່ສຸຂະພາບ	ມີຜົນກະທົບສູງຕໍ່ສຸຂະພາບ

ຂໍ້ມູນໂດຍ: ສະຖາບັນຄົ້ນຄ້ວາ ແລະ ສະຖິຕິຊັບພະຍາກອນທຳມະຊາດ ແລະ ສິ່ງແວດລ້ອມ

ລະດັບຄວາມເຂັ້ມຂຸ້ນຝຸ່ນລະອອງ PM 2.5 ໃນນະຄອນຫລວງວຽງຈັນ ແລະ ລະດັບຜົນກະທົບຕໍ່ສຸຂະພາບວັນທີ 02- 03 ເມສາ 2020
ບ້ານ ໂນນສະອາດ (ດົງໜາກຄາຍ)

ວັນທີ	ເວລາ	PM2.5	AQI	ການຈັດລະດັບ AQI	ສະເລ່ຍຄ່າ AQI	ປະເມີນການຈັດລະດັບ AQI
		µg/m3				
02-04-20	7:00	82.0	101-150	ມີຜົນກະທົບເລັກນ້ອຍຕໍ່ສຸຂະພາບ	26-50	ດີ
02-04-20	8:00	37.0	26-50	ດີ		
02-04-20	9:00	29.0	0-25	ດີຫຼາຍ		
02-04-20	10:00	32.0	0-25	ດີຫຼາຍ		
02-04-20	11:00	27.0	0-25	ດີຫຼາຍ		
02-04-20	12:00	35.0	0-25	ດີຫຼາຍ		
02-04-20	13:00	31.0	0-25	ດີຫຼາຍ		
02-04-20	14:00	33.0	0-25	ດີຫຼາຍ		
02-04-20	15:00	33.0	0-25	ດີຫຼາຍ		
02-04-20	16:00	39.0	26-50	ດີ		
02-04-20	17:00	36.0	0-25	ດີຫຼາຍ		
02-04-20	18:00	42.0	26-50	ດີ		
02-04-20	19:00	40.0	26-50	ດີ		
02-04-20	20:00	51.0	51-100	ດີປານກາງ		
02-04-20	21:00	49.0	26-50	ດີ		
02-04-20	22:00	50.0	26-50	ດີ		
02-04-20	23:00	49.0	26-50	ດີ		
02-04-20	0:00	46.0	26-50	ດີ		
03-04-20	1:00	43.0	26-50	ດີ		
03-04-20	2:00	45.0	26-50	ດີ		
03-04-20	3:00	49.0	26-50	ດີ		
03-04-20	4:00	53.0	51-100	ດີປານກາງ		
03-04-20	5:00	48.0	26-50	ດີ		
03-04-20	6:00	45.0	26-50	ດີ		
03-04-20	7:00	54.0	51-100	ດີປານກາງ		
ສະເລ່ຍ		43.1	26-50	ດີ		

Air Quality Index (AQI)

ຄວາມໝາຍ	0-25	26-50	51-100	101-150	151-200	201-300	>300
		ດີຫຼາຍ	ດີ	ດີປານກາງ	ມີຜົນກະທົບເລັກນ້ອຍຕໍ່ສຸຂະພາບ	ເລີ່ມມີຜົນກະທົບຕໍ່ສຸຂະພາບ	ມີຜົນກະທົບປານກາງຕໍ່ສຸຂະພາບ

ຂໍ້ມູນໂດຍ: ສະຖາບັນຄົ້ນຄ້ວາ ແລະ ສະຖິຕິຊັບພະຍາກອນທຳມະຊາດ ແລະ ສິ່ງແວດລ້ອມ

ລະດັບຄວາມເຂັ້ມຂຸ້ນຝຸ່ນລະອອງ PM 2.5 ໃນນະຄອນຫລວງວຽງຈັນ ແລະ ລະດັບຜົນກະທົບຕໍ່ສຸຂະພາບວັນທີ 02- 03 ເມສາ 2020
ບ້ານ ໂນນທອງ (ອຸດສາຫະກຳ ຫຼັກ 21)

ວັນທີ	ເວລາ	PM2.5	AQI	ການຈັດລະດັບ AQI	ສະເລ່ຍຄ່າ AQI	ປະເມີນການຈັດລະດັບ AQI
		µg/m3				
02-04-20	7:00	80.0	101-150	ມີຜົນກະທົບເລັກນ້ອຍຕໍ່ສຸຂະພາບ	26-50	ດີ
02-04-20	8:00	38.0	26-50	ດີ		
02-04-20	9:00	34.0	0-25	ດີຫຼາຍ		
02-04-20	10:00	27.0	0-25	ດີຫຼາຍ		
02-04-20	11:00	26.0	0-25	ດີຫຼາຍ		
02-04-20	12:00	28.0	0-25	ດີຫຼາຍ		
02-04-20	13:00	28.0	0-25	ດີຫຼາຍ		
02-04-20	14:00	31.0	0-25	ດີຫຼາຍ		
02-04-20	15:00	37.0	26-50	ດີ		
02-04-20	16:00	36.0	0-25	ດີຫຼາຍ		
02-04-20	17:00	34.0	0-25	ດີຫຼາຍ		
02-04-20	18:00	36.0	0-25	ດີຫຼາຍ		
02-04-20	19:00	41.0	26-50	ດີ		
02-04-20	20:00	44.0	26-50	ດີ		
02-04-20	21:00	44.0	26-50	ດີ		
02-04-20	22:00	40.0	26-50	ດີ		
02-04-20	23:00	43.0	26-50	ດີ		
02-04-20	0:00	36.0	0-25	ດີຫຼາຍ		
03-04-20	1:00	40.0	26-50	ດີ		
03-04-20	2:00	41.0	26-50	ດີ		
03-04-20	3:00	43.0	26-50	ດີ		
03-04-20	4:00	42.0	26-50	ດີ		
03-04-20	5:00	37.0	26-50	ດີ		
03-04-20	6:00	41.0	26-50	ດີ		
03-04-20	7:00	45.0	26-50	ດີ		
ສະເລ່ຍ		38.9	26-50	ດີ		

Air Quality Index (AQI)

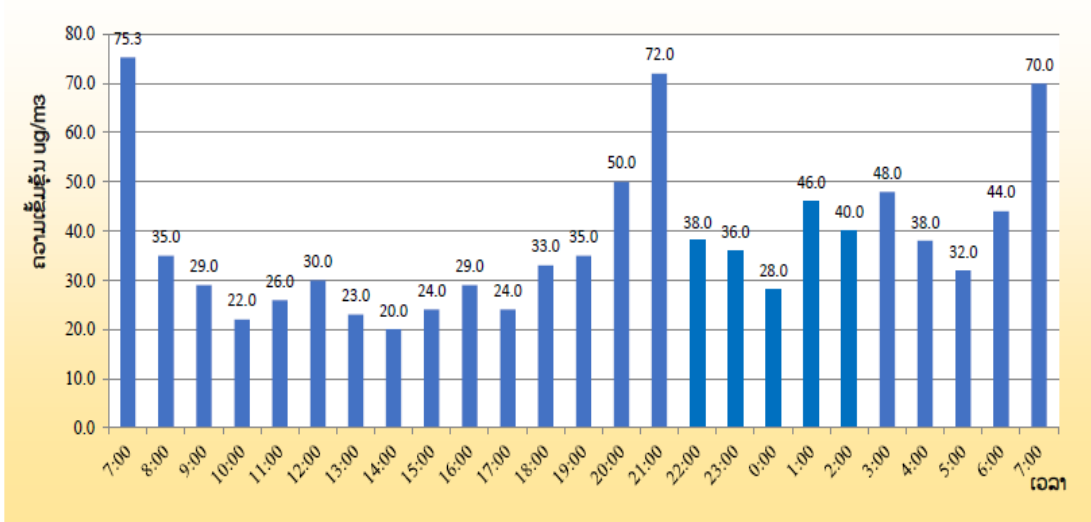
ຄວາມໝາຍ	0-25	26-50	51-100	101-150	151-200	201-300	>300
		ດີຫຼາຍ	ດີ	ດີປານກາງ	ມີຜົນກະທົບເລັກນ້ອຍຕໍ່ສຸຂະພາບ	ເລີ່ມມີຜົນກະທົບຕໍ່ສຸຂະພາບ	ມີຜົນກະທົບປານກາງຕໍ່ສຸຂະພາບ

ຂໍ້ມູນໂດຍ: ສະຖາບັນຄົ້ນຄ້ວາ ແລະ ສະຖິຕິຊັບພະຍາກອນທຳມະຊາດ ແລະ ສິ່ງແວດລ້ອມ

ລະດັບຄວາມເຂັ້ມຂຸ້ນຜຸ່ນລະອອງ PM 2.5 ແລະ ລະດັບຜົນກະທົບຕໍ່ສຸຂະພາບວັນທີ 02- 03 ເມສາ 2020							
ບ້ານ ພູຊ້າງຄຳ(ສະໜາມບິນຫຼວງພະບາງ)							
ວັນທີ	ເວລາ	PM2.5	AQI	ການຈັດລະດັບ AQI	ສະເລ່ຍຄ່າ AQI	ປະເມີນການຈັດລະດັບ AQI	
		ug/m3					
02-04-20	7:00	269.0	>300	ມີຜົນກະທົບສູງຕໍ່ສຸຂະພາບ	201-300	ມີຜົນກະທົບປານກາງຕໍ່ສຸຂະພາບ	
02-04-20	8:00	299.0	>300	ມີຜົນກະທົບສູງຕໍ່ສຸຂະພາບ			
02-04-20	9:00	320.0	>300	ມີຜົນກະທົບສູງຕໍ່ສຸຂະພາບ			
02-04-20	10:00	312.0	>300	ມີຜົນກະທົບສູງຕໍ່ສຸຂະພາບ			
02-04-20	11:00	290.0	>300	ມີຜົນກະທົບສູງຕໍ່ສຸຂະພາບ			
02-04-20	12:00	274.0	>300	ມີຜົນກະທົບສູງຕໍ່ສຸຂະພາບ			
02-04-20	13:00	168.0	201-300	ມີຜົນກະທົບປານກາງຕໍ່ສຸຂະພາບ			
02-04-20	14:00	150.0	151-200	ເລີ່ມມີຜົນກະທົບຕໍ່ສຸຂະພາບ			
02-04-20	15:00	132.0	151-200	ເລີ່ມມີຜົນກະທົບຕໍ່ສຸຂະພາບ			
02-04-20	16:00	141.0	151-200	ເລີ່ມມີຜົນກະທົບຕໍ່ສຸຂະພາບ			
02-04-20	17:00	132.0	151-200	ເລີ່ມມີຜົນກະທົບຕໍ່ສຸຂະພາບ			
02-04-20	18:00	152.0	201-300	ມີຜົນກະທົບປານກາງຕໍ່ສຸຂະພາບ			
02-04-20	19:00	163.0	201-300	ມີຜົນກະທົບປານກາງຕໍ່ສຸຂະພາບ			
02-04-20	20:00	158.0	201-300	ມີຜົນກະທົບປານກາງຕໍ່ສຸຂະພາບ			
02-04-20	21:00	158.0	201-300	ມີຜົນກະທົບປານກາງຕໍ່ສຸຂະພາບ			
02-04-20	22:00	156.0	201-300	ມີຜົນກະທົບປານກາງຕໍ່ສຸຂະພາບ			
02-04-20	23:00	162.0	201-300	ມີຜົນກະທົບປານກາງຕໍ່ສຸຂະພາບ			
02-04-20	0:00	162.0	201-300	ມີຜົນກະທົບປານກາງຕໍ່ສຸຂະພາບ			
03-04-20	1:00	163.0	201-300	ມີຜົນກະທົບປານກາງຕໍ່ສຸຂະພາບ			
03-04-20	2:00	164.0	201-300	ມີຜົນກະທົບປານກາງຕໍ່ສຸຂະພາບ			
03-04-20	3:00	162.0	201-300	ມີຜົນກະທົບປານກາງຕໍ່ສຸຂະພາບ			
03-04-20	4:00	158.0	201-300	ມີຜົນກະທົບປານກາງຕໍ່ສຸຂະພາບ			
03-04-20	5:00	166.0	201-300	ມີຜົນກະທົບປານກາງຕໍ່ສຸຂະພາບ			
03-04-20	6:00	160.0	201-300	ມີຜົນກະທົບປານກາງຕໍ່ສຸຂະພາບ			
03-04-20	7:00	183.0	201-300	ມີຜົນກະທົບປານກາງຕໍ່ສຸຂະພາບ			
ສະເລ່ຍ		190.2	201-300	ມີຜົນກະທົບປານກາງຕໍ່ສຸຂະພາບ			
Air Quality Index (AQI)							
ຄວາມໝາຍ	0-25	26-50	51-100	101-150	151-200	201-300	>300
	ດີຫຼາຍ	ດີ	ດີປານກາງ	ມີຜົນກະທົບເລັກນ້ອຍຕໍ່ສຸຂະພາບ	ເລີ່ມມີຜົນກະທົບຕໍ່ສຸຂະພາບ	ມີຜົນກະທົບປານກາງຕໍ່ສຸຂະພາບ	ມີຜົນກະທົບສູງຕໍ່ສຸຂະພາບ

ຂໍ້ມູນໂດຍ: ສະຖາບັນຄົ້ນຄ້ວາ ແລະ ສະຖິຕິຊັບພະຍາກອນທຳມະຊາດ ແລະ ສິ່ງແວດລ້ອມ

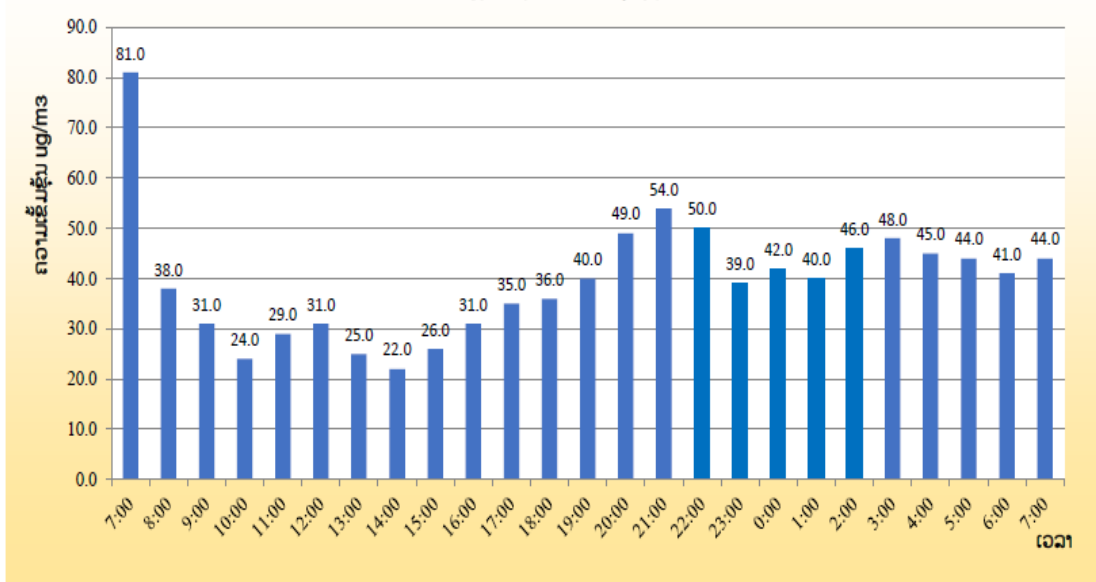
ຜົນການວັດແທກປະລິມານຝຸ່ນລະອອງ PM 2.5 ເປັນແຕ່ລະຊົ່ວໂມງໃນ ວັນທີ 02- 03 ເມສາ 2020
ບ້ານ ອາກາດ (ກົມອຸຕຸນິຍົມ ແລະ ອຸທິກກະສາດ)



Air Quality Index (AQI)							
ຄວາມໝາຍ	0-25	26-50	51-100	101-150	151-200	201-300	>300
	ດີຫຼາຍ	ດີ	ດີປານກາງ	ມີຜົນກະທົບເລັກນ້ອຍຕໍ່ສູຂະໜາບ	ເລີ່ມມີຜົນກະທົບຕໍ່ສູຂະໜາບ	ມີຜົນກະທົບປານກາງຕໍ່ສູຂະໜາບ	ມີຜົນກະທົບຮຸນຕໍ່ສູຂະໜາບ

ຂໍ້ມູນໂດຍ: ສະຖາບັນຄົ້ນຄ້ວາ ແລະ ສະຖິຕິຊັບພະຍາກອນທຳມະຊາດ ແລະ ສິ່ງແວດລ້ອມ

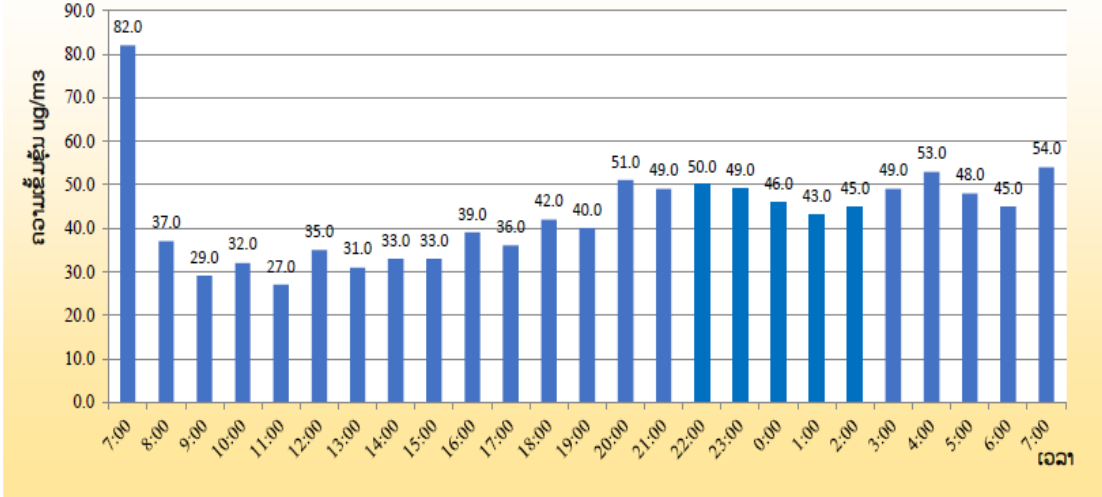
ຜົນການວັດແທກປະລິມານຝຸ່ນລະອອງ PM 2.5 ເປັນແຕ່ລະຊົ່ວໂມງໃນ ວັນທີ 02- 03 ເມສາ 2020
ບ້ານ ຊຽງຍິນ (ສວນເຈົ້າອານຸວົງ)



Air Quality Index (AQI)							
ຄວາມໝາຍ	0-25	26-50	51-100	101-150	151-200	201-300	>300
	ດີຫຼາຍ	ດີ	ດີປານກາງ	ມີຜົນກະທົບເລັກນ້ອຍຕໍ່ສູຂະໜາບ	ເລີ່ມມີຜົນກະທົບຕໍ່ສູຂະໜາບ	ມີຜົນກະທົບປານກາງຕໍ່ສູຂະໜາບ	ມີຜົນກະທົບຮຸນຕໍ່ສູຂະໜາບ

ຂໍ້ມູນໂດຍ: ສະຖາບັນຄົ້ນຄ້ວາ ແລະ ສະຖິຕິຊັບພະຍາກອນທຳມະຊາດ ແລະ ສິ່ງແວດລ້ອມ

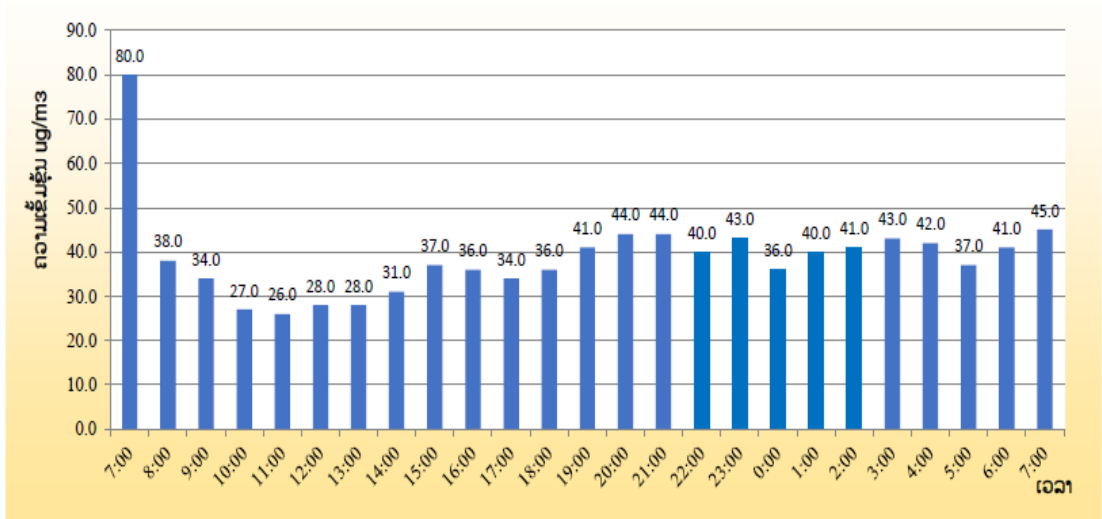
ຜົນການວັດແທກປະລິມານຜຸ່ນລະຂອງ PM 2.5 ເປັນແຕ່ລະຊົ່ວໂມງໃນ ວັນທີ 02- 03 ເມສາ 2020
ບ້ານ ໂນນສະອາດ (ດົງໜາກຄາຍ)



Air Quality Index (AQI)							
ຄວາມໜາບ	0-25	26-50	51-100	101-150	151-200	201-300	>300
	ດີຫຼາຍ	ດີ	ດີປານກາງ	ມີຜົນກະທົບເລັກນ້ອຍຕໍ່ສູຂະໜາບ	ເລີ່ມມີຜົນກະທົບຕໍ່ສູຂະໜາບ	ມີຜົນກະທົບປານກາງຕໍ່ສູຂະໜາບ	ມີຜົນກະທົບຮຸນຕໍ່ສູຂະໜາບ

ຂໍ້ມູນໂດຍ: ສະຖາບັນຄົ້ນຄ້ວາ ແລະ ສະຖິຕິຊັບພະຍາກອນທຳມະຊາດ ແລະ ສິ່ງແວດລ້ອມ

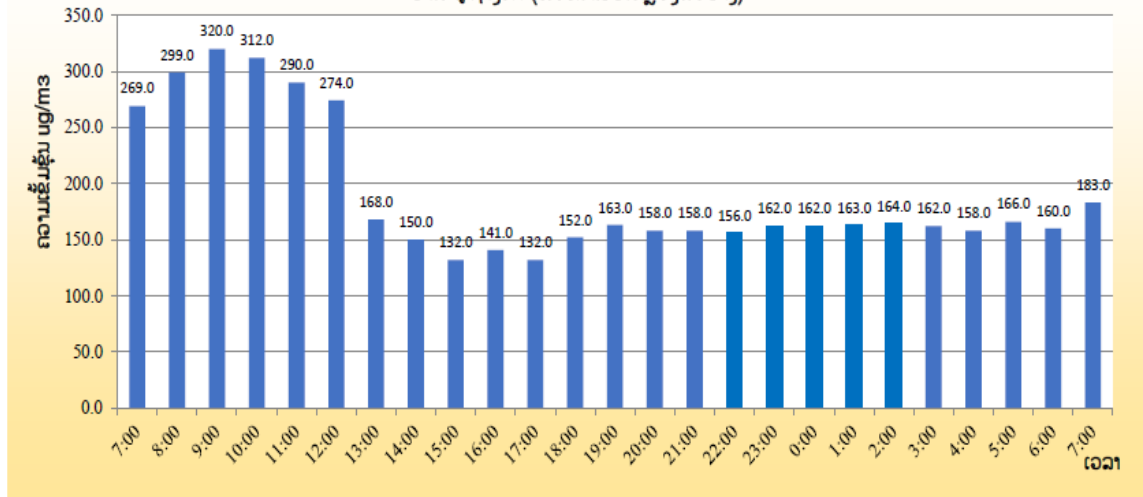
ຜົນການວັດແທກປະລິມານຜຸ່ນລະຂອງ PM 2.5 ເປັນແຕ່ລະຊົ່ວໂມງໃນ ວັນທີ 02- 03 ເມສາ 2020
ບ້ານ ໂນນທອງ (ອຸດສາຫະກຳຫຼັກ 21)



Air Quality Index (AQI)							
ຄວາມໜາບ	0-25	26-50	51-100	101-150	151-200	201-300	>300
	ດີຫຼາຍ	ດີ	ດີປານກາງ	ມີຜົນກະທົບເລັກນ້ອຍຕໍ່ສູຂະໜາບ	ເລີ່ມມີຜົນກະທົບຕໍ່ສູຂະໜາບ	ມີຜົນກະທົບປານກາງຕໍ່ສູຂະໜາບ	ມີຜົນກະທົບຮຸນຕໍ່ສູຂະໜາບ

ຂໍ້ມູນໂດຍ: ສະຖາບັນຄົ້ນຄ້ວາ ແລະ ສະຖິຕິຊັບພະຍາກອນທຳມະຊາດ ແລະ ສິ່ງແວດລ້ອມ

ຜົນການວັດແທກປະລິມານຝຸ່ນລະອອງ PM 2.5 ເປັນແຕ່ລະຊົ່ວໂມງໃນ ວັນທີ 02- 03 ເມສາ 2020
ບ້ານ ພູຊ້າງຄໍາ (ສະໜາມບິນຫຼວງພະບາງ)



Air Quality Index (AQI)							
ຄວາມໝາຍ	0-25	26-50	51-100	101-150	151-200	201-300	>300
	ດີຫຼາຍ	ດີ	ດີປານກາງ	ມີອິນກະທົບເລັກນ້ອຍຕໍ່ສຸຂະພາບ	ເລີ່ມມີອິນກະທົບຕໍ່ສຸຂະພາບ	ມີອິນກະທົບປານກາງຕໍ່ສຸຂະພາບ	ມີອິນກະທົບສູງຕໍ່ສຸຂະພາບ

ຂໍ້ມູນໂດຍ: ສະຖາບັນຄົ້ນຄ້ວາ ແລະ ສະຖິຕິຊັບພະຍາກອນທຳມະຊາດ ແລະ ສິ່ງແວດລ້ອມ

ດັ່ງນັ້ນ, ສະຖາບັນຄົ້ນຄ້ວາ ແລະ ສະຖິຕິຊັບພະຍາກອນທຳມະຊາດ ແລະ ສິ່ງແວດລ້ອມຈຶ່ງໄດ້ແຈ້ງມາຍັງບັນດາທ່ານເພື່ອຮັບຊາບ.

ຫົວໜ້າ ສະຖາບັນ

ໝາຍເຫດ: ສາມາດເຂົ້າເຖິງຂໍ້ມູນໄດ້ທີ່

<https://nreri.gov.la/>

<http://aqm.monre.gov.la/>

 www.facebook.com/nreri.monre

ໂທ: +856-30-5208055

ເກນຂອງດັດຊະນີຄຸນນະພາບອາກາດ

AQI	ຄວາມເຂັ້ມຂຸ້ນ PM 2.5 (µg/m³/24h)	ຄວາມໝາຍ	ສີທີ່ໃຊ້	ການແຈ້ງແຕ່ອອນ
0-25	0	ຄຸນນະພາບອາກາດດີຫຼາຍ	ສີຟ້າ	ຄຸນນະພາບອາກາດແມ່ນດີຫຼາຍເໝາະສໍາຫຼັບກິດຈະກຳກາງແຈ້ງ
26-50	37	ຄຸນນະພາບອາກາດດີ	ສີຂຽວ	ຄຸນນະພາບອາກາດແມ່ນດີເໝາະສໍາຫຼັບກິດຈະກຳກາງແຈ້ງ
51-100	50	ດີປານກາງ	ສີເຫຼືອງ	ສໍາຫຼັບປະຊາຊົນທົ່ວໄປ: ສາມາດເຮັດກິດຈະກຳກາງແຈ້ງໄດ້ຕາມປົກກະຕິ ຜູ້ທີ່ຕ້ອງເບິ່ງແຍງເປັນພິເສດ: ຫາກມີອາການເບື້ອງຕົ້ນ ເຊັ່ນ :ໄອ, ຫາຍໃຈລຳບາກ ຄວນຫຼີກລ້ຽງກິດຈະກຳກາງແຈ້ງ
101-150	57	ມີຜົນກະທົບເລັກນ້ອຍຕໍ່ສຸຂະພາບ	ສີນ້ຳຫມາກກ້ຽງ (ສີສົ້ມ)	ສໍາຫຼັບປະຊາຊົນທົ່ວໄປ: ຄວນຫຼີກລ້ຽງການເຮັດກິດຈະກຳກາງແຈ້ງ ຜູ້ທີ່ຕ້ອງເບິ່ງແຍງເປັນພິເສດ: ຫາກມີອາການເບື້ອງຕົ້ນ ເຊັ່ນ :ໄອ, ຫາຍໃຈລຳບາກ, ແສບຕາ ຄວນປົກສາແພດ
151-200	90	ເລີ້ມມີຜົນກະທົບຕໍ່ສຸຂະພາບ	ສີອິດ	ສໍາຫຼັບປະຊາຊົນທົ່ວໄປ: ຫຼີກລ້ຽງການເຮັດກິດຈະກຳກາງແຈ້ງ ແລະ ໃຊ້ອຸປະກອນປ້ອງກັນ ຜູ້ທີ່ຕ້ອງເບິ່ງແຍງເປັນພິເສດ: ຫາກມີອາການເບື້ອງຕົ້ນ ເຊັ່ນ :ໄອ, ຫາຍໃຈລຳບາກ, ແສບຕາ ຄວນປົກສາແພດ
201-300	150	ມີຜົນກະທົບປານກາງຕໍ່ສຸຂະພາບ	ສີຕັບຫມູ	ສໍາຫຼັບປະຊາຊົນທົ່ວໄປ: ຫຼີກລ້ຽງການເຮັດກິດຈະກຳກາງແຈ້ງ ພ້ອມທັງເຝົ້າລະວັງສຸຂະພາບ ແລະ ໃຊ້ອຸປະກອນປ້ອງກັນ ຜູ້ທີ່ຕ້ອງເບິ່ງແຍງເປັນພິເສດ: ຄວນຫຼີກລ້ຽງສໍາຫຼັບກິດຈະກຳກາງແຈ້ງ ແລະ ໃຊ້ອຸປະກອນປ້ອງກັນ ຫາກມີອາການເບື້ອງຕົ້ນ ເຊັ່ນ :ໄອ, ຫາຍໃຈລຳບາກ, ແສບຕາ, ແໜ້ນໜ້າເອິກ, ວິນຫົວ, ຫົວໃຈເຕັ້ນ ບໍ່ປົກກະຕິ, ປວດຮາກ ແລະ ອ່ອນເພຍຄວນປົກສາແພດ
>301	250	ມີຜົນກະທົບສູງຕໍ່ສຸຂະພາບ	ສີແດງ	ສໍາຫຼັບປະຊາຊົນທົ່ວໄປ: ຫຼີກລ້ຽງການເຮັດກິດຈະກຳກາງແຈ້ງ ພ້ອມທັງເຝົ້າລະວັງສຸຂະພາບຖ້າມີອາການເບື້ອງຕົ້ນ ເຊັ່ນ :ໄອ, ຫາຍໃຈລຳບາກ, ແສບຕາຄວນ ຄວນປົກສາແພດ ແລະ ໃຊ້ອຸປະກອນປ້ອງກັນ ຜູ້ທີ່ຕ້ອງເບິ່ງແຍງເປັນພິເສດ: ຄວນຫຼີກລ້ຽງສໍາຫຼັບກິດຈະກຳກາງແຈ້ງ ແລະ ໃຊ້ອຸປະກອນປ້ອງກັນ ຫາກມີອາການເບື້ອງຕົ້ນ ເຊັ່ນ :ໄອ, ຫາຍໃຈລຳບາກ, ແສບຕາ, ແໜ້ນໜ້າເອິກ, ວິນຫົວ, ຫົວໃຈເຕັ້ນ ບໍ່ປົກກະຕິ, ປວດຮາກ ແລະ ອ່ອນເພຍຄວນປົກສາແພດ