



ສາທາລະນະລັດ ປະຊາທິປະໄຕ ປະຊາຊົນລາວ
ສັນຕິພາບ ເອກະລາດ ປະຊາທິປະໄຕ ເອກະພາບ ວັດທະນະຖາວອນ

ກະຊວງ ຊັບພະຍາກອນທຳມະຊາດ ແລະ ສິ່ງແວດລ້ອມ

ສະຖາບັນ ຄົ້ນຄ້ວາ ຊັບພະຍາກອນທຳມະຊາດ ແລະ ສິ່ງແວດລ້ອມ

ເລກທີ

/ກຊສ.ສຄຊສ

ນະຄອນຫລວງວຽງຈັນ, ວັນທີ 27 ກຸມພາ 2020

ບົດລາຍງານ ສະພາບ

ຝຸ່ນລະອອງທີ່ມີຂະໜາດນ້ອຍກວ່າ 2.5 ໄມຄຣອນ (PM 2.5)

ລາຍງານສະພາບ ຜົນການວັດແທກຝຸ່ນລະອອງຂະໜາດນ້ອຍກວ່າ 2.5 ໄມຄຣອນ (PM 2.5) ປະຈຳ ວັນທີ 27/02/2020 ຈາກຂໍ້ມູນສະຖານີວັດແທກຝຸ່ນລະອອງ PM 2.5 ຂອງສະຖາບັນ ຄົ້ນຄ້ວາ ຊັບພະຍາກອນ ທຳມະຊາດ ແລະ ສິ່ງແວດລ້ອມ ຢູ່ທີ່ ກົມອຸຕຸນິຍົມ ແລະ ອຸທິກກະສາດ, ນະຄອນຫລວງວຽງຈັນ ໄດ້ສະແດງໃຫ້ເຫັນວ່າຄ່າຝຸ່ນລະອອງ PM 2.5 ໃນວັນທີ 26 ທີ່ຜ່ານມາ ຄ່າທີ່ວັດແທກສະເລ່ຍ ຕໍ່ 24 ຊົ່ວໂມງ ແມ່ນ 71.8 $\mu\text{g}/\text{m}^3$ ເຊິ່ງຖືວ່າ ສູງກວ່າ ມາດຕະຖານສິ່ງແວດລ້ອມແຫ່ງຊາດ ທີ່ລະບຸໄວ້ (PM2.5 = 50 $\mu\text{g}/\text{m}^3$).

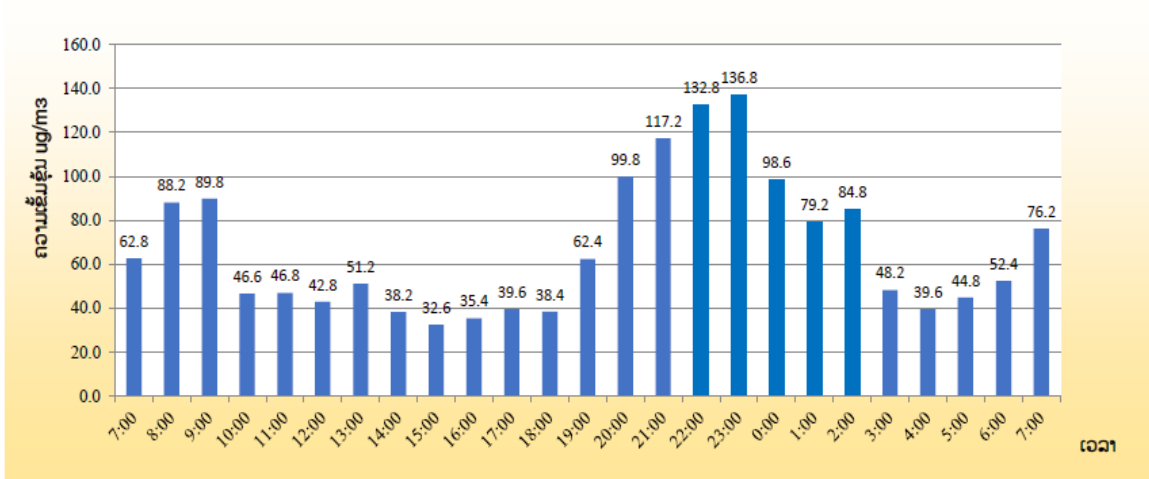
ສຳລັບໃນມື້ນີ້ເລີ່ມຕັ້ງແຕ່ 01:00 ໂມງເຊົ້າ ຫາ 07:00 ໂມງເຊົ້າ ວັດແທກໄດ້ສະເລ່ຍແມ່ນ 60.7 $\mu\text{g}/\text{m}^3$. ຄ່າສູງສຸດແມ່ນເວລາ 2:00 ໂມງເຊົ້າແມ່ນ 84.8 $\mu\text{g}/\text{m}^3$ ແລະຄ່າຕໍ່າສຸດແມ່ນເວລາ 4:00 ໂມງເຊົ້າແມ່ນ 39.6 $\mu\text{g}/\text{m}^3$. ການຈັດລະດັບຄຸນນະພາບອາກາດທີ່ມີຜົນກະທົບຕໍ່ສຸຂະພາບຕັ້ງແຕ່ເຊົ້າຂອງມື້ນີ້ສະເລ່ຍຖືວ່າຄຸນນະພາບອາກາດ ແມ່ນ ອາກາດມີຜົນກະທົບເລັກນ້ອຍຕໍ່ສຸຂະພາບ.

ຕາຕະລາງ: ຜົນການວັດແທກຝຸ່ນລະອອງ PM 2.5 ປະຈຳ ວັນທີ 26 – 27 ກຸມພາ 2020

ລະດັບຄວາມເຂັ້ມຂຸ້ນຝຸ່ນລະອອງ PM 2.5 ໃນນະຄອນຫລວງວຽງຈັນ ແລະ ລະດັບຜົນກະທົບຕໍ່ສຸຂະພາບວັນທີ 26- 27 ກຸມພາ 2020								
ວັນທີ	ເວລາ	PM2.5	AQI	ການຈັດລະດັບ AQI	ສະເລ່ຍຄ່າ AQI	ປະເມີນການຈັດລະດັບ AQI		
		$\mu\text{g}/\text{m}^3$						
26-02-20	7:00	62.8	101-150	ມີຜົນກະທົບເລັກນ້ອຍຕໍ່ສຸຂະພາບ	101-150	ມີຜົນກະທົບເລັກນ້ອຍຕໍ່ສຸຂະພາບ		
26-02-20	8:00	88.2	101-150	ມີຜົນກະທົບເລັກນ້ອຍຕໍ່ສຸຂະພາບ				
26-02-20	9:00	89.8	101-150	ມີຜົນກະທົບເລັກນ້ອຍຕໍ່ສຸຂະພາບ				
26-02-20	10:00	46.6	26-50	ດີ				
26-02-20	11:00	46.8	26-50	ດີ				
26-02-20	12:00	42.8	26-50	ດີ				
26-02-20	13:00	51.2	51-100	ດີປານກາງ				
26-02-20	14:00	38.2	26-50	ດີ				
26-02-20	15:00	32.6	0-25	ດີຫຼາຍ				
26-02-20	16:00	35.4	0-25	ດີຫຼາຍ				
26-02-20	17:00	39.6	26-50	ດີ				
26-02-20	18:00	38.4	26-50	ດີ				
26-02-20	19:00	62.4	101-150	ມີຜົນກະທົບເລັກນ້ອຍຕໍ່ສຸຂະພາບ				
26-02-20	20:00	99.8	151-200	ເລີ່ມມີຜົນກະທົບຕໍ່ສຸຂະພາບ				
26-02-20	21:00	117.2	151-200	ເລີ່ມມີຜົນກະທົບຕໍ່ສຸຂະພາບ				
26-02-20	22:00	132.8	151-200	ເລີ່ມມີຜົນກະທົບຕໍ່ສຸຂະພາບ				
26-02-20	23:00	136.8	151-200	ເລີ່ມມີຜົນກະທົບຕໍ່ສຸຂະພາບ				
26-02-20	0:00	98.6	151-200	ເລີ່ມມີຜົນກະທົບຕໍ່ສຸຂະພາບ				
27-02-20	1:00	79.2	101-150	ມີຜົນກະທົບເລັກນ້ອຍຕໍ່ສຸຂະພາບ				
27-02-20	2:00	84.8	101-150	ມີຜົນກະທົບເລັກນ້ອຍຕໍ່ສຸຂະພາບ				
27-02-20	3:00	48.2	26-50	ດີ				
27-02-20	4:00	39.6	26-50	ດີ				
27-02-20	5:00	44.8	26-50	ດີ				
27-02-20	6:00	52.4	51-100	ດີປານກາງ				
27-02-20	7:00	76.2	101-150	ມີຜົນກະທົບເລັກນ້ອຍຕໍ່ສຸຂະພາບ				
ສະເລ່ຍ		67.4	101-150	ມີຜົນກະທົບເລັກນ້ອຍຕໍ່ສຸຂະພາບ				
Air Quality Index (AQI)								
ຄວາມໝາຍ	0-25	26-50	51-100	101-150			151-200	>300
	ດີຫຼາຍ	ດີ	ດີປານກາງ	ມີຜົນກະທົບເລັກນ້ອຍຕໍ່ສຸຂະພາບ	ເລີ່ມມີຜົນກະທົບຕໍ່ສຸຂະພາບ	ມີຜົນກະທົບປານກາງຕໍ່ສຸຂະພາບ	ມີຜົນກະທົບສູງຕໍ່ສຸຂະພາບ	

ຂໍ້ມູນໂດຍ: ສະຖາບັນ ຄົ້ນຄ້ວາ ຊັບພະຍາກອນທຳມະຊາດ ແລະ ສິ່ງແວດລ້ອມ

ຜົນການວັດແທກປະລິມານຝຸ່ນລະອອງ PM 2.5 ເປັນແຕ່ລະຊົ່ວໂມງໃນ ວັນທີ 26-27 ກຸມພາ 2020



Air Quality Index (AQI)							
ຄວາມໝາຍ	0-25	26-50	51-100	101-150	151-200	201-300	>300
	ດີຫຼາຍ	ດີ	ດີປານກາງ	ມີຜົນກະທົບເລັກນ້ອຍຕໍ່ສູຂະໜາບ	ເລີ່ມມີຜົນກະທົບຕໍ່ສູຂະໜາບ	ມີຜົນກະທົບຢ່າງກວ້າງຂວາງຕໍ່ສູຂະໜາບ	ມີຜົນກະທົບສູງຕໍ່ສູຂະໜາບ

ຂໍ້ມູນໂດຍ: ສະຖາບັນ ຄົ້ນຄ້ວາ ຊັບພະຍາກອນທຳມະຊາດ ແລະ ສິ່ງແວດລ້ອມ

ດັ່ງນັ້ນ, ສະຖາບັນ ຄົ້ນຄ້ວາ ຊັບພະຍາກອນທຳມະຊາດ ແລະ ສິ່ງແວດລ້ອມ ຈຶ່ງໄດ້ແຈ້ງມາຍັງບັນດາທ່ານເພື່ອຮັບຊາບ.

ຫົວໜ້າ ສະຖາບັນ

ໝາຍເຫດ: ສາມາດເຂົ້າເຖິງຂໍ້ມູນໄດ້ທີ່

<https://nreri.gov.la/>

 www.facebook.com/nreri.monre

ໂທ: +856-30-5208055

ເກນຂອງດັດຊະນີຄຸນນະພາບອາກາດ

AQI	ຄວາມເຂັ້ມຂຸ້ນ PM 2.5 (µg/m3/24h)	ຄວາມໝາຍ	ສີທີ່ໃຊ້	ການແຈ້ງເຕືອນ
0-25	0	ຄຸນນະພາບອາກາດດີຫຼາຍ	ສີຟ້າ	ຄຸນນະພາບອາກາດແມ່ນດີຫຼາຍເໝາະສໍາຫຼັບກິດຈະກຳກາງແຈ້ງ
26-50	37	ຄຸນນະພາບອາກາດດີ	ສີຂຽວ	ຄຸນນະພາບອາກາດແມ່ນດີເໝາະສໍາຫຼັບກິດຈະກຳກາງແຈ້ງ
51-100	50	ດີປານກາງ	ສີເຫຼືອງ	ສໍາຫຼັບປະຊາຊົນທົ່ວໄປ: ສາມາດເຮັດກິດຈະກຳກາງແຈ້ງໄດ້ຕາມປົກກະຕິ ຜູ້ທີ່ຕ້ອງເບິ່ງແຍງເປັນພິເສດ: ຫາກມີອາການເບື້ອງຕົ້ນ ເຊັ່ນ :ໄອ, ຫາຍໃຈລຳບາກ ຄວນຫຼີກລ້ຽງກິດຈະກຳກາງແຈ້ງ
101-150	57	ມີຜົນກະທົບເລັກນ້ອຍຕໍ່ສຸຂະພາບ	ສີນ້ຳຫມາກກ້ຽງ (ສີສົ້ມ)	ສໍາຫຼັບປະຊາຊົນທົ່ວໄປ: ຄວນຫຼີກລ້ຽງການເຮັດກິດຈະກຳກາງແຈ້ງ ຜູ້ທີ່ຕ້ອງເບິ່ງແຍງເປັນພິເສດ: ຫາກມີອາການເບື້ອງຕົ້ນ ເຊັ່ນ :ໄອ, ຫາຍໃຈລຳບາກ, ແສບຕາ ຄວນປົກສາແພດ
151-200	90	ເລີ້ມມີຜົນກະທົບຕໍ່ສຸຂະພາບ	ສີອິດ	ສໍາຫຼັບປະຊາຊົນທົ່ວໄປ: ຫຼີກລ້ຽງການເຮັດກິດຈະກຳກາງແຈ້ງ ແລະ ໃຊ້ອຸປະກອນປ້ອງກັນ ຜູ້ທີ່ຕ້ອງເບິ່ງແຍງເປັນພິເສດ: ຫາກມີອາການເບື້ອງຕົ້ນ ເຊັ່ນ :ໄອ, ຫາຍໃຈລຳບາກ, ແສບຕາ ຄວນປົກສາແພດ
201-300	150	ມີຜົນກະທົບປານກາງຕໍ່ສຸຂະພາບ	ສີຕັບຫມູ	ສໍາຫຼັບປະຊາຊົນທົ່ວໄປ: ຫຼີກລ້ຽງການເຮັດກິດຈະກຳກາງແຈ້ງ ພ້ອມທັງເຜົາລະວັງສຸຂະພາບ ແລະ ໃຊ້ອຸປະກອນປ້ອງກັນ ຜູ້ທີ່ຕ້ອງເບິ່ງແຍງເປັນພິເສດ: ຄວນຫຼີກລ້ຽງສໍາຫຼັບກິດຈະກຳກາງແຈ້ງ ແລະ ໃຊ້ອຸປະກອນປ້ອງກັນ ຫາກມີອາການເບື້ອງຕົ້ນ ເຊັ່ນ :ໄອ, ຫາຍໃຈລຳບາກ, ແສບຕາ, ແໜ້ນໜ້າເອິກ, ວິນຫົວ, ຫົວໃຈເຕັ້ນ ບໍ່ປົກກະຕິ, ປວດຮາກ ແລະ ອ່ອນເພຍຄວນປົກສາແພດ
>301	250	ມີຜົນກະທົບສູງຕໍ່ສຸຂະພາບ	ສີແດງ	ສໍາຫຼັບປະຊາຊົນທົ່ວໄປ: ຫຼີກລ້ຽງການເຮັດກິດຈະກຳກາງແຈ້ງ ພ້ອມທັງເຜົາລະວັງສຸຂະພາບຖ້າມີອາການເບື້ອງຕົ້ນ ເຊັ່ນ :ໄອ, ຫາຍໃຈລຳບາກ, ແສບຕາຄວນ ຄວນປົກສາແພດ ແລະ ໃຊ້ອຸປະກອນປ້ອງກັນ ຜູ້ທີ່ຕ້ອງເບິ່ງແຍງເປັນພິເສດ: ຄວນຫຼີກລ້ຽງສໍາຫຼັບກິດຈະກຳກາງແຈ້ງ ແລະ ໃຊ້ອຸປະກອນປ້ອງກັນ ຫາກມີອາການເບື້ອງຕົ້ນ ເຊັ່ນ :ໄອ, ຫາຍໃຈລຳບາກ, ແສບຕາ, ແໜ້ນໜ້າເອິກ, ວິນຫົວ, ຫົວໃຈເຕັ້ນ ບໍ່ປົກກະຕິ, ປວດຮາກ ແລະ ອ່ອນເພຍຄວນປົກສາແພດ