



ສາທາລະນະລັດ ປະຊາທິປະໄຕ ປະຊາຊົນລາວ
ສັນຕິພາບ ເອກະລາດ ປະຊາທິປະໄຕ ເອກະພາບ ວັດທະນະຖາວອນ

ກະຊວງ ຊັບພະຍາກອນທຳມະຊາດ ແລະ ສິ່ງແວດລ້ອມ

ສະຖາບັນ ຄົ້ນຄ້ວາ ຊັບພະຍາກອນທຳມະຊາດ ແລະ ສິ່ງແວດລ້ອມ

ເລກທີ

/ກຊສ.ສຄຊສ

ນະຄອນຫລວງວຽງຈັນ, ວັນທີ 20 ມີນາ 2020

ບົດລາຍງານ ສະພາບ

ຝຸ່ນລະອອງທີ່ມີຂະໜາດນ້ອຍກວ່າ 2.5 ໄມຄຣອນ (PM 2.5)

ລາຍງານສະພາບຜົນການວັດແທກຝຸ່ນລະອອງຂະໜາດນ້ອຍກວ່າ 2.5 ໄມຄຣອນ (PM 2.5) ປະຈຳວັນທີ 20/03/2020 ຈາກຂໍ້ມູນສະຖານີວັດແທກຝຸ່ນລະອອງ PM 2.5 ຂອງ ສະຖາບັນ ຄົ້ນຄວ້າຊັບພະຍາກອນທຳມະຊາດ ແລະ ສິ່ງແວດລ້ອມ ຢູ່ທີ່ ກົມອຸຕຸນິຍົມ ແລະ ອຸທິກກະສາດ, ນະຄອນຫລວງວຽງຈັນ ໄດ້ສະແດງໃຫ້ເຫັນວ່າຄ່າຝຸ່ນລະອອງ PM 2.5 ໃນວັນທີ 19 ທີ່ຜ່ານມາຄ່າທີ່ວັດແທກສະເລ່ຍຕໍ່ 24 ຊົ່ວໂມງ ແມ່ນ 50.3 $\mu\text{g}/\text{m}^3$ ເຊິ່ງຖືວ່າສູງກວ່າ ມາດຕະຖານສິ່ງແວດລ້ອມແຫ່ງຊາດ ທີ່ລະບຸໄວ້ ($\text{PM}_{2.5} = 50 \mu\text{g}/\text{m}^3$).

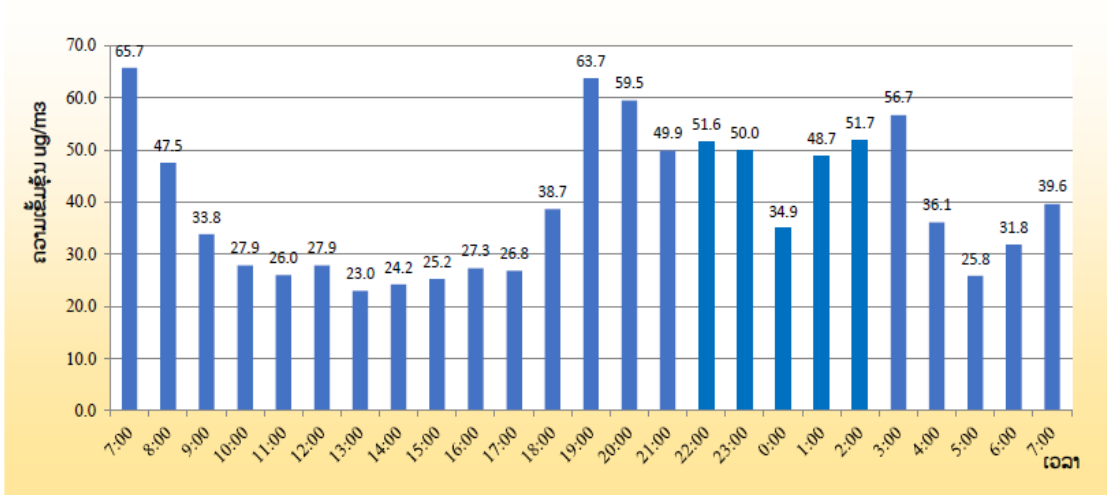
ສຳລັບໃນມື້ນີ້ເລີ່ມຕັ້ງແຕ່ 01:00 ໂມງເຊົ້າ ຫາ 07:00 ໂມງເຊົ້າວັດແທກໄດ້ສະເລ່ຍແມ່ນ 41.5 $\mu\text{g}/\text{m}^3$. ຄ່າສູງສຸດແມ່ນເວລາ 3:00 ໂມງເຊົ້າແມ່ນ 56.7 $\mu\text{g}/\text{m}^3$ ແລະ ຄ່າຕໍ່າສຸດ ແມ່ນເວລາ 5:00 ໂມງເຊົ້າແມ່ນ 25.8 $\mu\text{g}/\text{m}^3$. ການຈັດລະດັບຄຸນນະພາບອາກາດທີ່ມີຜົນກະທົບຕໍ່ສຸຂະພາບຕັ້ງແຕ່ເຊົ້າຂອງມື້ນີ້ສະເລ່ຍຖືວ່າຄຸນນະພາບອາກາດ ແມ່ນ ດີ.

ຕາຕະລາງ: ຜົນການວັດແທກຝຸ່ນລະອອງ PM 2.5 ປະຈຳ ວັນທີ 19- 20 ມີນາ 2020

ລະດັບຄວາມເຂັ້ມຂຸ້ນຝຸ່ນລະອອງ PM 2.5 ໃນນະຄອນຫລວງວຽງຈັນ ແລະ ລະດັບຜົນກະທົບຕໍ່ສຸຂະພາບວັນທີ 19-20 ມີນາ 2020							
ວັນທີ	ເວລາ	PM2.5	AQI	ການຈັດລະດັບ AQI	ສະເລ່ຍຄ່າ AQI	ປະເມີນການຈັດລະດັບ AQI	
		$\mu\text{g}/\text{m}^3$					
19-03-20	7:00	65.7	101-150	ມີຜົນກະທົບເລັກນ້ອຍຕໍ່ສຸຂະພາບ	26-50	ດີ	
19-03-20	8:00	47.5	26-50	ດີ			
19-03-20	9:00	33.8	0-25	ດີຫຼາຍ			
19-03-20	10:00	27.9	0-25	ດີຫຼາຍ			
19-03-20	11:00	26.0	0-25	ດີຫຼາຍ			
19-03-20	12:00	27.9	0-25	ດີຫຼາຍ			
19-03-20	13:00	23.0	0-25	ດີຫຼາຍ			
19-03-20	14:00	24.2	0-25	ດີຫຼາຍ			
19-03-20	15:00	25.2	0-25	ດີຫຼາຍ			
19-03-20	16:00	27.3	0-25	ດີຫຼາຍ			
19-03-20	17:00	26.8	0-25	ດີຫຼາຍ			
19-03-20	18:00	38.7	26-50	ດີ			
19-03-20	19:00	63.7	101-150	ມີຜົນກະທົບເລັກນ້ອຍຕໍ່ສຸຂະພາບ			
19-03-20	20:00	59.5	101-150	ມີຜົນກະທົບເລັກນ້ອຍຕໍ່ສຸຂະພາບ			
19-03-20	21:00	49.9	26-50	ດີ			
19-03-20	22:00	51.6	51-100	ດີປານກາງ			
19-03-20	23:00	50.0	26-50	ດີ			
19-03-20	0:00	34.9	0-25	ດີຫຼາຍ			
20-03-20	1:00	48.7	26-50	ດີ			
20-03-20	2:00	51.7	51-100	ດີປານກາງ			
20-03-20	3:00	56.7	51-100	ດີປານກາງ			
20-03-20	4:00	36.1	0-25	ດີຫຼາຍ			
20-03-20	5:00	25.8	0-25	ດີຫຼາຍ			
20-03-20	6:00	31.8	0-25	ດີຫຼາຍ			
20-03-20	7:00	39.6	26-50	ດີ			
ສະເລ່ຍ		39.8	26-50	ດີ			
Air Quality Index (AQI)							
ຄວາມໝາຍ	0-25	26-50	51-100	101-150	151-200	201-300	>300
	ດີຫຼາຍ	ດີ	ດີປານກາງ	ມີຜົນກະທົບເລັກນ້ອຍຕໍ່ສຸຂະພາບ	ເລີ່ມມີຜົນກະທົບຕໍ່ສຸຂະພາບ	ມີຜົນກະທົບປານກາງຕໍ່ສຸຂະພາບ	ມີຜົນກະທົບສູງຕໍ່ສຸຂະພາບ

ຂໍ້ມູນໂດຍ: ສະຖາບັນ ຄົ້ນຄວ້າ ຊັບພະຍາກອນທຳມະຊາດ ແລະ ສິ່ງແວດລ້ອມ

ຜົນການວັດແທກປະລິມານຝຸ່ນລະອອງ PM 2.5 ເປັນແຕ່ລະຊົ່ວໂມງໃນ ວັນທີ 19 20 ມີນາ 2020



Air Quality Index (AQI)							
ຄວາມໝາຍ	0-25	26-50	51-100	101-150	151-200	201-300	>300
	ດີຫຼາຍ	ດີ	ດີປານກາງ	ມີອັນກະທົບແລ້ວກັບຄົນອ່ອນໄຫວສູງສະເພາະ	ເລີ່ມມີອັນກະທົບຕໍ່ສູງສະເພາະ	ມີອັນກະທົບປານກາງຕໍ່ສູງສະເພາະ	ມີອັນກະທົບສູງຕໍ່ສູງສະເພາະ

ຂໍ້ມູນໂດຍ: ສະຖາບັນ ຄົ້ນຄ້ວາ ຊັບພະຍາກອນທຳມະຊາດ ແລະ ສິ່ງແວດລ້ອມ

ດັ່ງນັ້ນ, ສະຖາບັນ ຄົ້ນຄ້ວາ ຊັບພະຍາກອນທຳມະຊາດ ແລະ ສິ່ງແວດລ້ອມ ຈຶ່ງໄດ້ແຈ້ງມາຍັງບັນດາທ່ານເພື່ອຮັບຊາບ.

ຫົວໜ້າ ສະຖາບັນ

ໝາຍເຫດ: ສາມາດເຂົ້າເຖິງຂໍ້ມູນໄດ້ທີ່

<https://nreri.gov.la/>

 www.facebook.com/nreri.monre

ໂທ: +856-30-5208055

ເກນຂອງດັດຊະນີຄຸນນະພາບອາກາດ

AQI	ຄວາມເຂັ້ມຂຸ້ນ PM 2.5 (µg/m3/24h)	ຄວາມໝາຍ	ສີທີ່ໃຊ້	ການແຈ້ງເຕືອນ
0-25	0	ຄຸນນະພາບອາກາດດີຫຼາຍ	ສີຟ້າ	ຄຸນນະພາບອາກາດແມ່ນດີຫຼາຍເໝາະສໍາຫຼັບກິດຈະກຳກາງແຈ້ງ
26-50	37	ຄຸນນະພາບອາກາດດີ	ສີຂຽວ	ຄຸນນະພາບອາກາດແມ່ນດີເໝາະສໍາຫຼັບກິດຈະກຳກາງແຈ້ງ
51-100	50	ດີປານກາງ	ສີເຫຼືອງ	ສໍາຫຼັບປະຊາຊົນທົ່ວໄປ: ສາມາດເຮັດກິດຈະກຳກາງແຈ້ງໄດ້ຕາມປົກກະຕິ ຜູ້ທີ່ຕ້ອງເບິ່ງແຍງເປັນພິເສດ: ຫາກມີອາການເບື້ອງຕົ້ນ ເຊັ່ນ :ໄອ, ຫາຍໃຈລຳບາກ ຄວນຫຼີກລ້ຽງກິດຈະກຳກາງແຈ້ງ
101-150	57	ມີຜົນກະທົບເລັກນ້ອຍຕໍ່ສຸຂະພາບ	ສີນ້ຳຫມາກກ້ຽງ (ສີສົ້ມ)	ສໍາຫຼັບປະຊາຊົນທົ່ວໄປ: ຄວນຫຼີກລ້ຽງການເຮັດກິດຈະກຳກາງແຈ້ງ ຜູ້ທີ່ຕ້ອງເບິ່ງແຍງເປັນພິເສດ: ຫາກມີອາການເບື້ອງຕົ້ນ ເຊັ່ນ :ໄອ, ຫາຍໃຈລຳບາກ, ແສບຕາ ຄວນປົກສາແພດ
151-200	90	ເລີ້ມມີຜົນກະທົບຕໍ່ສຸຂະພາບ	ສີອິດ	ສໍາຫຼັບປະຊາຊົນທົ່ວໄປ: ຫຼີກລ້ຽງການເຮັດກິດຈະກຳກາງແຈ້ງ ແລະ ໃຊ້ອຸປະກອນປ້ອງກັນ ຜູ້ທີ່ຕ້ອງເບິ່ງແຍງເປັນພິເສດ: ຫາກມີອາການເບື້ອງຕົ້ນ ເຊັ່ນ :ໄອ, ຫາຍໃຈລຳບາກ, ແສບຕາ ຄວນປົກສາແພດ
201-300	150	ມີຜົນກະທົບປານກາງຕໍ່ສຸຂະພາບ	ສີຕັບຫມູ	ສໍາຫຼັບປະຊາຊົນທົ່ວໄປ: ຫຼີກລ້ຽງການເຮັດກິດຈະກຳກາງແຈ້ງ ພ້ອມທັງເຜົາລະວັງສຸຂະພາບ ແລະ ໃຊ້ອຸປະກອນປ້ອງກັນ ຜູ້ທີ່ຕ້ອງເບິ່ງແຍງເປັນພິເສດ: ຄວນຫຼີກລ້ຽງສໍາຫຼັບກິດຈະກຳກາງແຈ້ງ ແລະ ໃຊ້ອຸປະກອນປ້ອງກັນ ຫາກມີອາການເບື້ອງຕົ້ນ ເຊັ່ນ :ໄອ, ຫາຍໃຈລຳບາກ, ແສບຕາ, ແໜ້ນໜ້າເອິກ, ວິນຫົວ, ຫົວໃຈເຕັ້ນ ບໍ່ປົກກະຕິ, ປວດຮາກ ແລະ ອ່ອນເພຍຄວນປົກສາແພດ
>301	250	ມີຜົນກະທົບສູງຕໍ່ສຸຂະພາບ	ສີແດງ	ສໍາຫຼັບປະຊາຊົນທົ່ວໄປ: ຫຼີກລ້ຽງການເຮັດກິດຈະກຳກາງແຈ້ງ ພ້ອມທັງເຜົາລະວັງສຸຂະພາບຖ້າມີອາການເບື້ອງຕົ້ນ ເຊັ່ນ :ໄອ, ຫາຍໃຈລຳບາກ, ແສບຕາຄວນ ຄວນປົກສາແພດ ແລະ ໃຊ້ອຸປະກອນປ້ອງກັນ ຜູ້ທີ່ຕ້ອງເບິ່ງແຍງເປັນພິເສດ: ຄວນຫຼີກລ້ຽງສໍາຫຼັບກິດຈະກຳກາງແຈ້ງ ແລະ ໃຊ້ອຸປະກອນປ້ອງກັນ ຫາກມີອາການເບື້ອງຕົ້ນ ເຊັ່ນ :ໄອ, ຫາຍໃຈລຳບາກ, ແສບຕາ, ແໜ້ນໜ້າເອິກ, ວິນຫົວ, ຫົວໃຈເຕັ້ນ ບໍ່ປົກກະຕິ, ປວດຮາກ ແລະ ອ່ອນເພຍຄວນປົກສາແພດ