



**ສາທາລະນະລັດ ປະຊາທິປະໄຕ ປະຊາຊົນລາວ**  
**ສັນຕິພາບ ເອກະລາດ ປະຊາທິປະໄຕ ເອກະພາບ ວັດທະນະຖາວອນ**

ກະຊວງ ຊັບພະຍາກອນທຳມະຊາດ ແລະ ສິ່ງແວດລ້ອມ

ສະຖາບັນ ຄົ້ນຄ້ວາ ຊັບພະຍາກອນທຳມະຊາດ ແລະ ສິ່ງແວດລ້ອມ

ເລກທີ

/ກຊສ.ສຄຊສ

ນະຄອນຫລວງວຽງຈັນ, ວັນທີ 17 ມີນາ 2020

**ບົດລາຍງານ ສະພາບ**

**ຜຸ່ນລະອອງທີ່ມີຂະໜາດນ້ອຍກວ່າ 2.5 ໄມຄຣອນ (PM 2.5)**

ລາຍງານສະພາບຜົນການວັດແທກຜຸ່ນລະອອງຂະໜາດນ້ອຍກວ່າ 2.5 ໄມຄຣອນ (PM 2.5) ປະຈຳວັນທີ 17/03/2020 ຈາກຂໍ້ມູນສະຖານີວັດແທກຜຸ່ນລະອອງ PM 2.5 ຂອງ ສະຖາບັນ ຄົ້ນຄວ້າຊັບພະຍາກອນທຳມະຊາດ ແລະ ສິ່ງແວດລ້ອມ ຢູ່ທີ່ ກົມອຸຕຸນິຍົມ ແລະ ອຸທິກກະສາດ, ນະຄອນຫລວງວຽງຈັນ ໄດ້ສະແດງໃຫ້ເຫັນວ່າຄ່າຜຸ່ນລະອອງ PM 2.5 ໃນວັນທີ 16 ທີ່ຜ່ານມາຄ່າທີ່ວັດແທກສະເລ່ຍຕໍ່ 24 ຊົ່ວໂມງ ແມ່ນ 30.3  $\mu\text{g}/\text{m}^3$  ເຊິ່ງຖືວ່າຕໍ່າກວ່າ ມາດຕະຖານສິ່ງແວດລ້ອມແຫ່ງຊາດ ທີ່ລະບຸໄວ້ (PM<sub>2.5</sub> = 50  $\mu\text{g}/\text{m}^3$ ).

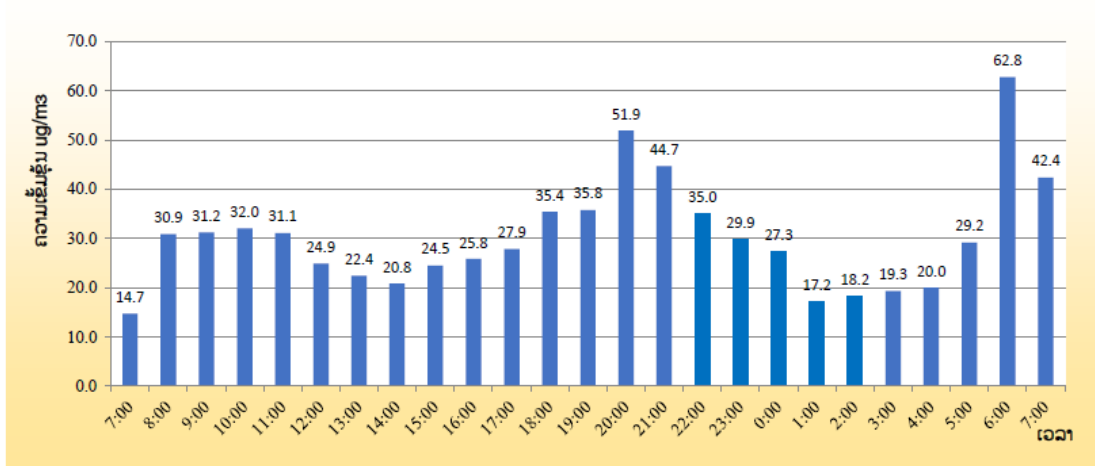
ສຳລັບໃນມື້ນີ້ເລີ່ມຕັ້ງແຕ່ 01:00 ໂມງເຊົ້າ ຫາ 07:00 ໂມງເຊົ້າວັດແທກໄດ້ສະເລ່ຍແມ່ນ 29.9  $\mu\text{g}/\text{m}^3$ . ຄ່າຕໍ່າສຸດແມ່ນເວລາ 1:00 ໂມງເຊົ້າແມ່ນ 17.2  $\mu\text{g}/\text{m}^3$  ແລະ ຄ່າສູງສຸດ ແມ່ນເວລາ 6:00 ໂມງເຊົ້າແມ່ນ 62.8  $\mu\text{g}/\text{m}^3$ . ການຈັດລະດັບຄຸນນະພາບອາກາດທີ່ມີຜົນກະທົບຕໍ່ສຸຂະພາບຕັ້ງແຕ່ເຊົ້າຂອງມື້ນີ້ສະເລ່ຍຖືວ່າຄຸນນະພາບອາກາດ ແມ່ນ ດີຫຼາຍ.

**ຕາຕະລາງ: ຜົນການວັດແທກຜຸ່ນລະອອງ PM 2.5 ປະຈຳ ວັນທີ 16- 17 ມີນາ 2020**

ລະດັບຄວາມເຂັ້ມຂົນຜຸ່ນລະອອງ PM 2.5 ໃນນະຄອນຫລວງວຽງຈັນ ແລະ ລະດັບຜົນກະທົບຕໍ່ສຸຂະພາບວັນທີ 16-17 ມີນາ 2020								
ວັນທີ	ເວລາ	PM2.5	AQI	ການຈັດລະດັບ AQI	ສະເລ່ຍຄ່າ AQI	ປະເມີນການຈັດລະດັບ AQI		
		$\mu\text{g}/\text{m}^3$						
16-03-20	7:00	14.7	0-25	ດີຫຼາຍ	0-25	ດີຫຼາຍ		
16-03-20	8:00	30.9	0-25	ດີຫຼາຍ				
16-03-20	9:00	31.2	0-25	ດີຫຼາຍ				
16-03-20	10:00	32.0	0-25	ດີຫຼາຍ				
16-03-20	11:00	31.1	0-25	ດີຫຼາຍ				
16-03-20	12:00	24.9	0-25	ດີຫຼາຍ				
16-03-20	13:00	22.4	0-25	ດີຫຼາຍ				
16-03-20	14:00	20.8	0-25	ດີຫຼາຍ				
16-03-20	15:00	24.5	0-25	ດີຫຼາຍ				
16-03-20	16:00	25.8	0-25	ດີຫຼາຍ				
16-03-20	17:00	27.9	0-25	ດີຫຼາຍ				
16-03-20	18:00	35.4	0-25	ດີຫຼາຍ				
16-03-20	19:00	35.8	0-25	ດີຫຼາຍ				
16-03-20	20:00	51.9	51-100	ດີປານກາງ				
16-03-20	21:00	44.7	26-50	ດີ				
16-03-20	22:00	35.0	0-25	ດີຫຼາຍ				
16-03-20	23:00	29.9	0-25	ດີຫຼາຍ				
16-03-20	0:00	27.3	0-25	ດີຫຼາຍ				
17-03-20	1:00	17.2	0-25	ດີຫຼາຍ				
17-03-20	2:00	18.2	0-25	ດີຫຼາຍ				
17-03-20	3:00	19.3	0-25	ດີຫຼາຍ				
17-03-20	4:00	20.0	0-25	ດີຫຼາຍ				
17-03-20	5:00	29.2	0-25	ດີຫຼາຍ				
17-03-20	6:00	62.8	101-150	ມີຜົນກະທົບເລັກນ້ອຍຕໍ່ສຸຂະພາບ				
17-03-20	7:00	42.4	26-50	ດີ				
ສະເລ່ຍ		30.2	0-25	ດີຫຼາຍ				
Air Quality Index (AQI)								
ຄວາມພາບ	0-25	26-50	51-100	101-150			151-200	>300
	ດີຫຼາຍ	ດີ	ດີປານກາງ	ມີຜົນກະທົບເລັກນ້ອຍຕໍ່ສຸຂະພາບ	ເລີ່ມມີຜົນກະທົບຕໍ່ສຸຂະພາບ	ມີຜົນກະທົບປານກາງຕໍ່ສຸຂະພາບ		
						ມີຜົນກະທົບສູງຕໍ່ສຸຂະພາບ		

ຂໍ້ມູນໂດຍ: ສະຖາບັນ ຄົ້ນຄວ້າ ຊັບພະຍາກອນທຳມະຊາດ ແລະ ສິ່ງແວດລ້ອມ

ຜົນການວັດແທກປະລິມານຝຸ່ນລະອອງ PM 2.5 ເປັນແຕ່ລະຊົ່ວໂມງໃນ ວັນທີ 16 17 ມີນາ 2020



Air Quality Index (AQI)							
ຄວາມໝາຍ	0-25	26-50	51-100	101-150	151-200	201-300	>300
	ດີຫຼາຍ	ດີ	ດີປານກາງ	ມີອັນກະທົບເລັກນ້ອຍຕໍ່ສູຂະພາບ	ເລີ່ມມີອັນກະທົບຕໍ່ສູຂະພາບ	ມີອັນກະທົບປານກາງຕໍ່ສູຂະພາບ	ມີອັນກະທົບສູງຕໍ່ສູຂະພາບ

ຂໍ້ມູນໂດຍ: ສະຖາບັນ ຄົ້ນຄ້ວາ ຊັບພະຍາກອນທຳມະຊາດ ແລະ ສິ່ງແວດລ້ອມ

ດັ່ງນັ້ນ, ສະຖາບັນ ຄົ້ນຄ້ວາ ຊັບພະຍາກອນທຳມະຊາດ ແລະ ສິ່ງແວດລ້ອມ ຈຶ່ງໄດ້ແຈ້ງມາຍັງບັນດາທ່ານເພື່ອຮັບຊາບ.

ຫົວໜ້າ ສະຖາບັນ

ໝາຍເຫດ: ສາມາດເຂົ້າເຖິງຂໍ້ມູນໄດ້ທີ່

<https://nreri.gov.la/>

 [www.facebook.com/nreri.monre](https://www.facebook.com/nreri.monre)

ໂທ: +856-30-5208055

ເກນຂອງດັດຊະນີຄຸນນະພາບອາກາດ

AQI	ຄວາມເຂັ້ມຂຸ້ນ PM 2.5 (µg/m3/24h)	ຄວາມໝາຍ	ສີທີ່ໃຊ້	ການແຈ້ງເຕືອນ
0-25	0	ຄຸນນະພາບອາກາດດີຫຼາຍ	ສີຟ້າ	ຄຸນນະພາບອາກາດແມ່ນດີຫຼາຍເໝາະສໍາຫຼັບກິດຈະກຳກາງແຈ້ງ
26-50	37	ຄຸນນະພາບອາກາດດີ	ສີຂຽວ	ຄຸນນະພາບອາກາດແມ່ນດີເໝາະສໍາຫຼັບກິດຈະກຳກາງແຈ້ງ
51-100	50	ດີປານກາງ	ສີເຫຼືອງ	ສໍາຫຼັບປະຊາຊົນທົ່ວໄປ: ສາມາດເຮັດກິດຈະກຳກາງແຈ້ງໄດ້ຕາມປົກກະຕິ ຜູ້ທີ່ຕ້ອງເບິ່ງແຍງເປັນພິເສດ: ຫາກມີອາການເບື້ອງຕົ້ນ ເຊັ່ນ :ໄອ, ຫາຍໃຈລຳບາກ ຄວນຫຼີກລ້ຽງກິດຈະກຳກາງແຈ້ງ
101-150	57	ມີຜົນກະທົບເລັກນ້ອຍຕໍ່ສຸຂະພາບ	ສີນ້ຳຫມາກກ້ຽງ (ສີສົ້ມ)	ສໍາຫຼັບປະຊາຊົນທົ່ວໄປ: ຄວນຫຼີກລ້ຽງການເຮັດກິດຈະກຳກາງແຈ້ງ ຜູ້ທີ່ຕ້ອງເບິ່ງແຍງເປັນພິເສດ: ຫາກມີອາການເບື້ອງຕົ້ນ ເຊັ່ນ :ໄອ, ຫາຍໃຈລຳບາກ, ແສບຕາ ຄວນປົກສາແພດ
151-200	90	ເລີ້ມມີຜົນກະທົບຕໍ່ສຸຂະພາບ	ສີອິດ	ສໍາຫຼັບປະຊາຊົນທົ່ວໄປ: ຫຼີກລ້ຽງການເຮັດກິດຈະກຳກາງແຈ້ງ ແລະ ໃຊ້ອຸປະກອນປ້ອງກັນ ຜູ້ທີ່ຕ້ອງເບິ່ງແຍງເປັນພິເສດ: ຫາກມີອາການເບື້ອງຕົ້ນ ເຊັ່ນ :ໄອ, ຫາຍໃຈລຳບາກ, ແສບຕາ ຄວນປົກສາແພດ
201-300	150	ມີຜົນກະທົບປານກາງຕໍ່ສຸຂະພາບ	ສີຕັບຫມູ	ສໍາຫຼັບປະຊາຊົນທົ່ວໄປ: ຫຼີກລ້ຽງການເຮັດກິດຈະກຳກາງແຈ້ງ ພ້ອມທັງເຝົ້າລະວັງສຸຂະພາບ ແລະ ໃຊ້ອຸປະກອນປ້ອງກັນ ຜູ້ທີ່ຕ້ອງເບິ່ງແຍງເປັນພິເສດ: ຄວນຫຼີກລ້ຽງສໍາຫຼັບກິດຈະກຳກາງແຈ້ງ ແລະ ໃຊ້ອຸປະກອນປ້ອງກັນ ຫາກມີອາການເບື້ອງຕົ້ນ ເຊັ່ນ :ໄອ, ຫາຍໃຈລຳບາກ, ແສບຕາ, ແໜ້ນໜ້າເອິກ, ວິນຫົວ, ຫົວໃຈເຕັ້ນ ບໍ່ປົກກະຕິ, ປວດຮາກ ແລະ ອ່ອນເພຍຄວນປົກສາແພດ
>301	250	ມີຜົນກະທົບສູງຕໍ່ສຸຂະພາບ	ສີແດງ	ສໍາຫຼັບປະຊາຊົນທົ່ວໄປ: ຫຼີກລ້ຽງການເຮັດກິດຈະກຳກາງແຈ້ງ ພ້ອມທັງເຝົ້າລະວັງສຸຂະພາບຖ້າມີອາການເບື້ອງຕົ້ນ ເຊັ່ນ :ໄອ, ຫາຍໃຈລຳບາກ, ແສບຕາຄວນ ຄວນປົກສາແພດ ແລະ ໃຊ້ອຸປະກອນປ້ອງກັນ ຜູ້ທີ່ຕ້ອງເບິ່ງແຍງເປັນພິເສດ: ຄວນຫຼີກລ້ຽງສໍາຫຼັບກິດຈະກຳກາງແຈ້ງ ແລະ ໃຊ້ອຸປະກອນປ້ອງກັນ ຫາກມີອາການເບື້ອງຕົ້ນ ເຊັ່ນ :ໄອ, ຫາຍໃຈລຳບາກ, ແສບຕາ, ແໜ້ນໜ້າເອິກ, ວິນຫົວ, ຫົວໃຈເຕັ້ນ ບໍ່ປົກກະຕິ, ປວດຮາກ ແລະ ອ່ອນເພຍຄວນປົກສາແພດ