



**ສາທາລະນະລັດ ປະຊາທິປະໄຕ ປະຊາຊົນລາວ**  
**ສັນຕິພາບ ເອກະລາດ ປະຊາທິປະໄຕ ເອກະພາບ ວັດທະນະຖາວອນ**

ກະຊວງ ຊັບພະຍາກອນທຳມະຊາດ ແລະ ສິ່ງແວດລ້ອມ

ສະຖາບັນ ຄົ້ນຄ້ວາ ຊັບພະຍາກອນທຳມະຊາດ ແລະ ສິ່ງແວດລ້ອມ

ເລກທີ

/ກຊສ.ສຄຊສ

ນະຄອນຫລວງວຽງຈັນ, ວັນທີ 04 ມີນາ 2020

**ບົດລາຍງານ ສະພາບ**

**ຝຸ່ນລະອອງທີ່ມີຂະໜາດນ້ອຍກວ່າ 2.5 ໄມຄຣອນ (PM 2.5)**

ລາຍງານສະພາບ ຜົນການວັດແທກຝຸ່ນລະອອງຂະໜາດນ້ອຍກວ່າ 2.5 ໄມຄຣອນ (PM 2.5) ປະຈຳ ວັນທີ 04/03/2020 ຈາກຂໍ້ມູນສະຖານີວັດແທກຝຸ່ນລະອອງ PM 2.5 ຂອງສະຖາບັນ ຄົ້ນຄ້ວາ ຊັບພະຍາກອນ ທຳມະຊາດ ແລະ ສິ່ງແວດລ້ອມ ຢູ່ທີ່ ກົມອຸຕຸນິຍົມ ແລະ ອຸທິກກະສາດ, ນະຄອນຫລວງວຽງຈັນ ໄດ້ສະແດງໃຫ້ເຫັນວ່າຄ່າຝຸ່ນລະອອງ PM 2.5 ໃນວັນທີ 03 ທີ່ຜ່ານມາ ຄ່າທີ່ວັດແທກສະເລ່ຍຕໍ່ 24 ຊົ່ວໂມງ ແມ່ນ 60.6  $\mu\text{g}/\text{m}^3$  ເຊິ່ງຖືວ່າ ສູງກວ່າ ມາດຕະຖານສິ່ງແວດລ້ອມແຫ່ງຊາດ ທີ່ລະບຸໄວ້ ( $\text{PM}_{2.5} = 50 \mu\text{g}/\text{m}^3$ ).

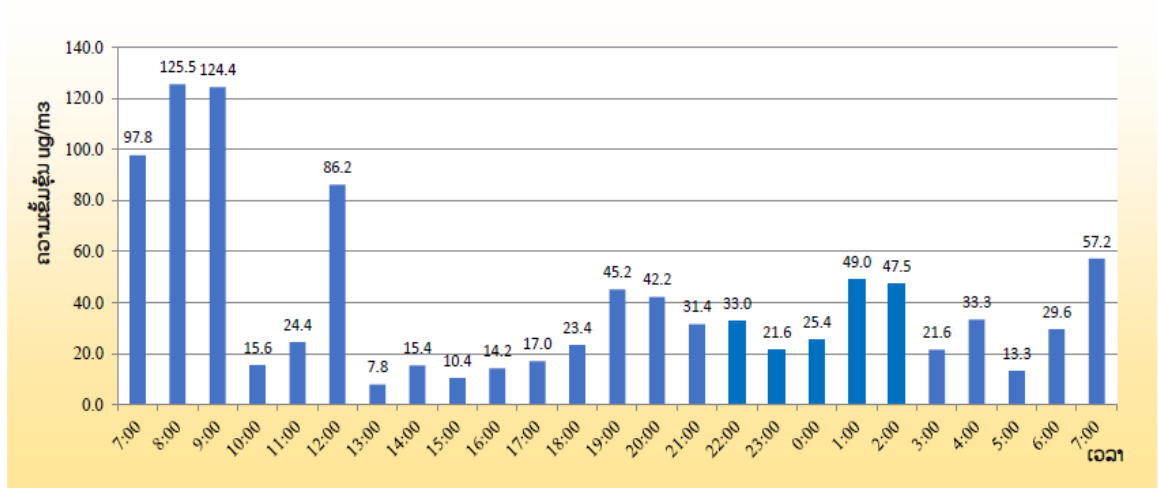
ສຳລັບໃນມື້ນີ້ເລີ່ມຕັ້ງແຕ່ 01:00 ໂມງເຊົ້າ ຫາ 07:00 ໂມງເຊົ້າວັດແທກໄດ້ສະເລ່ຍແມ່ນ 35.9  $\mu\text{g}/\text{m}^3$ . ຄ່າຕໍ່າສຸດແມ່ນເວລາ 4:00 ໂມງເຊົ້າແມ່ນ 13.3  $\mu\text{g}/\text{m}^3$  ແລະ ຄ່າ ສູງສຸດແມ່ນເວລາ 7:00 ໂມງເຊົ້າແມ່ນ 57.2  $\mu\text{g}/\text{m}^3$ . ການຈັດລະດັບຄຸນນະພາບອາກາດທີ່ມີຜົນກະທົບຕໍ່ສຸຂະພາບຕັ້ງແຕ່ເຊົ້າຂອງມື້ນີ້ສະເລ່ຍຖືວ່າຄຸນນະພາບອາກາດ ແມ່ນ ດີ.

**ຕາຕະລາງ: ຜົນການວັດແທກຝຸ່ນລະອອງ PM 2.5 ປະຈຳ ວັນທີ 03- 04 ມີນາ 2020**

ລະດັບຄວາມເຂັ້ມຂົນຝຸ່ນລະອອງ PM 2.5 ໃນນະຄອນຫລວງວຽງຈັນ ແລະ ລະດັບຜົນກະທົບຕໍ່ສຸຂະພາບວັນທີ 03-04 ມີນາ 2020						
ວັນທີ	ເວລາ	PM <sub>2.5</sub> <small>ug/m<sup>3</sup></small>	AQI	ການຈັດລະດັບ AQI	ສະເລ່ຍຄ່າ AQI	ປະເມີນການຈັດລະດັບ AQI
03-03-20	7:00	97.8	151-200	ເລີ່ມມີຜົນກະທົບຕໍ່ສຸຂະພາບ	26-50	ດີ
03-03-20	8:00	125.5	151-200	ເລີ່ມມີຜົນກະທົບຕໍ່ສຸຂະພາບ		
03-03-20	9:00	124.4	151-200	ເລີ່ມມີຜົນກະທົບຕໍ່ສຸຂະພາບ		
03-03-20	10:00	15.6	0-25	ດີຫຼາຍ		
03-03-20	11:00	24.4	0-25	ດີຫຼາຍ		
03-03-20	12:00	86.2	101-150	ມີຜົນກະທົບເລັກນ້ອຍຕໍ່ສຸຂະພາບ		
03-03-20	13:00	7.8	0-25	ດີຫຼາຍ		
03-03-20	14:00	15.4	0-25	ດີຫຼາຍ		
03-03-20	15:00	10.4	0-25	ດີຫຼາຍ		
03-03-20	16:00	14.2	0-25	ດີຫຼາຍ		
03-03-20	17:00	17.0	0-25	ດີຫຼາຍ		
03-03-20	18:00	23.4	0-25	ດີຫຼາຍ		
03-03-20	19:00	45.2	26-50	ດີ		
03-03-20	20:00	42.2	26-50	ດີ		
03-03-20	21:00	31.4	0-25	ດີຫຼາຍ		
03-03-20	22:00	33.0	0-25	ດີຫຼາຍ		
03-03-20	23:00	21.6	0-25	ດີຫຼາຍ		
03-03-20	0:00	25.4	0-25	ດີຫຼາຍ		
04-03-20	1:00	49.0	26-50	ດີ		
04-03-20	2:00	47.5	26-50	ດີ		
04-03-20	3:00	21.6	0-25	ດີຫຼາຍ		
04-03-20	4:00	33.3	0-25	ດີຫຼາຍ		
04-03-20	5:00	13.3	0-25	ດີຫຼາຍ		
04-03-20	6:00	29.6	0-25	ດີຫຼາຍ		
04-03-20	7:00	57.2	101-150	ມີຜົນກະທົບເລັກນ້ອຍຕໍ່ສຸຂະພາບ		
ສະເລ່ຍ		40.5	26-50	ດີ		
Air Quality Index (AQI)						
ຄວາມໝາຍ	0-25	26-50	51-100	101-150	151-200	>300
	ດີຫຼາຍ	ດີ	ດີປານກາງ	ມີຜົນກະທົບເລັກນ້ອຍຕໍ່ສຸຂະພາບ	ເລີ່ມມີຜົນກະທົບຕໍ່ສຸຂະພາບ	ມີຜົນກະທົບປານກາງຕໍ່ສຸຂະພາບ

ຂໍ້ມູນໂດຍ: ສະຖາບັນ ຄົ້ນຄ້ວາ ຊັບພະຍາກອນທຳມະຊາດ ແລະ ສິ່ງແວດລ້ອມ

ຜົນການວັດແທກປະລິມານຝຸ່ນລະອອງ PM 2.5 ເປັນແຕ່ລະຊົ່ວໂມງໃນ ວັນທີ 03 04 ມີນາ 2020



Air Quality Index (AQI)							
ຄວາມໝາຍ	0-25	26-50	51-100	101-150	151-200	201-300	>300
	ດີຫຼາຍ	ດີ	ຕີປານກາງ	ມີອິນກະທົບເລັກນ້ອຍຕໍ່ສູຂະໜາບ	ເລີ່ມມີອິນກະທົບຕໍ່ສູຂະໜາບ	ມີອິນກະທົບປານກາງຕໍ່ສູຂະໜາບ	ມີອິນກະທົບສູງຕໍ່ສູຂະໜາບ

ຂໍ້ມູນໂດຍ: ສະຖາບັນ ຄົ້ນຄ້ວາ ຊັບພະຍາກອນທຳມະຊາດ ແລະ ສິ່ງແວດລ້ອມ

ດັ່ງນັ້ນ, ສະຖາບັນ ຄົ້ນຄ້ວາ ຊັບພະຍາກອນທຳມະຊາດ ແລະ ສິ່ງແວດລ້ອມ ຈຶ່ງໄດ້ແຈ້ງມາຍັງບັນດາທ່ານເພື່ອຮັບຊາບ.

**ຫົວໜ້າ ສະຖາບັນ**

ໝາຍເຫດ: ສາມາດເຂົ້າເຖິງຂໍ້ມູນໄດ້ທີ່

<https://nreri.gov.la/>

 [www.facebook.com/nreri.monre](https://www.facebook.com/nreri.monre)

ໂທ: +856-30-5208055

ເກນຂອງດັດຊະນີຄຸນນະພາບອາກາດ

AQI	ຄວາມເຂັ້ມຂຸ້ນ PM 2.5 (µg/m3/24h)	ຄວາມໝາຍ	ສີທີ່ໃຊ້	ການແຈ້ງເຕືອນ
0-25	0	ຄຸນນະພາບອາກາດດີຫຼາຍ	ສີຟ້າ	ຄຸນນະພາບອາກາດແມ່ນດີຫຼາຍເໝາະສໍາຫຼັບກິດຈະກຳກາງແຈ້ງ
26-50	37	ຄຸນນະພາບອາກາດດີ	ສີຂຽວ	ຄຸນນະພາບອາກາດແມ່ນດີເໝາະສໍາຫຼັບກິດຈະກຳກາງແຈ້ງ
51-100	50	ດີປານກາງ	ສີເຫຼືອງ	ສໍາຫຼັບປະຊາຊົນທົ່ວໄປ: ສາມາດເຮັດກິດຈະກຳກາງແຈ້ງໄດ້ຕາມປົກກະຕິ ຜູ້ທີ່ຕ້ອງເບິ່ງແຍງເປັນພິເສດ: ຫາກມີອາການເບື້ອງຕົ້ນ ເຊັ່ນ :ໄອ, ຫາຍໃຈລຳບາກ ຄວນຫຼີກລ້ຽງກິດຈະກຳກາງແຈ້ງ
101-150	57	ມີຜົນກະທົບເລັກນ້ອຍຕໍ່ສຸຂະພາບ	ສີນ້ຳຫມາກກ້ຽງ (ສີສົ້ມ)	ສໍາຫຼັບປະຊາຊົນທົ່ວໄປ: ຄວນຫຼີກລ້ຽງການເຮັດກິດຈະກຳກາງແຈ້ງ ຜູ້ທີ່ຕ້ອງເບິ່ງແຍງເປັນພິເສດ: ຫາກມີອາການເບື້ອງຕົ້ນ ເຊັ່ນ :ໄອ, ຫາຍໃຈລຳບາກ, ແສບຕາ ຄວນປົກສາແພດ
151-200	90	ເລີ້ມມີຜົນກະທົບຕໍ່ສຸຂະພາບ	ສີອິດ	ສໍາຫຼັບປະຊາຊົນທົ່ວໄປ: ຫຼີກລ້ຽງການເຮັດກິດຈະກຳກາງແຈ້ງ ແລະ ໃຊ້ອຸປະກອນປ້ອງກັນ ຜູ້ທີ່ຕ້ອງເບິ່ງແຍງເປັນພິເສດ: ຫາກມີອາການເບື້ອງຕົ້ນ ເຊັ່ນ :ໄອ, ຫາຍໃຈລຳບາກ, ແສບຕາ ຄວນປົກສາແພດ
201-300	150	ມີຜົນກະທົບປານກາງຕໍ່ສຸຂະພາບ	ສີຕັບຫມູ	ສໍາຫຼັບປະຊາຊົນທົ່ວໄປ: ຫຼີກລ້ຽງການເຮັດກິດຈະກຳກາງແຈ້ງ ພ້ອມທັງເຜົາລະວັງສຸຂະພາບ ແລະ ໃຊ້ອຸປະກອນປ້ອງກັນ ຜູ້ທີ່ຕ້ອງເບິ່ງແຍງເປັນພິເສດ: ຄວນຫຼີກລ້ຽງສໍາຫຼັບກິດຈະກຳກາງແຈ້ງ ແລະ ໃຊ້ອຸປະກອນປ້ອງກັນ ຫາກມີອາການເບື້ອງຕົ້ນ ເຊັ່ນ :ໄອ, ຫາຍໃຈລຳບາກ, ແສບຕາ, ແໜ້ນໜ້າເອິກ, ວິນຫົວ, ຫົວໃຈເຕັ້ນ ບໍ່ປົກກະຕິ, ປວດຮາກ ແລະ ອ່ອນເພຍຄວນປົກສາແພດ
>301	250	ມີຜົນກະທົບສູງຕໍ່ສຸຂະພາບ	ສີແດງ	ສໍາຫຼັບປະຊາຊົນທົ່ວໄປ: ຫຼີກລ້ຽງການເຮັດກິດຈະກຳກາງແຈ້ງ ພ້ອມທັງເຜົາລະວັງສຸຂະພາບຖ້າມີອາການເບື້ອງຕົ້ນ ເຊັ່ນ :ໄອ, ຫາຍໃຈລຳບາກ, ແສບຕາຄວນ ຄວນປົກສາແພດ ແລະ ໃຊ້ອຸປະກອນປ້ອງກັນ ຜູ້ທີ່ຕ້ອງເບິ່ງແຍງເປັນພິເສດ: ຄວນຫຼີກລ້ຽງສໍາຫຼັບກິດຈະກຳກາງແຈ້ງ ແລະ ໃຊ້ອຸປະກອນປ້ອງກັນ ຫາກມີອາການເບື້ອງຕົ້ນ ເຊັ່ນ :ໄອ, ຫາຍໃຈລຳບາກ, ແສບຕາ, ແໜ້ນໜ້າເອິກ, ວິນຫົວ, ຫົວໃຈເຕັ້ນ ບໍ່ປົກກະຕິ, ປວດຮາກ ແລະ ອ່ອນເພຍຄວນປົກສາແພດ